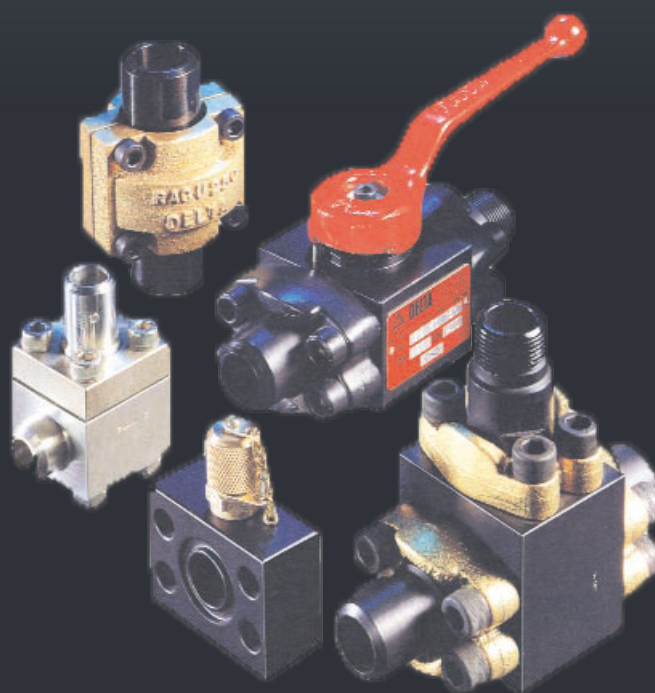


**PETROMETALIC
CONNECTEURS**

Raccords à bride hydraulique



Petrometalic Connecteurs SAS

B.P. 287 - 11, rue des Écluses de Selles

F-59405 CAMBRAI CEDEX

www.petrometalic-connecteurs.com

contact@petrometalic-connecteurs.com

SOMMAIRE

TABLE OF CONTENTS

	PAGES
CARACTERISTIQUES TECHNIQUES DES CONNECTEURS A BRIDES <i>/FLANGED CONNECTIONS TECHNICAL SPECIFICATIONS</i>	3 à 5
COMMENT COMMANDER <i>/HOW TO ORDER</i>	6
BRIDES /FLANGES ISO 6162-1 (SAE 3000)	7 à 18
BRIDES /FLANGES ISO 6162-2 (SAE 6000)	21 à 30
BRIDES /FLANGES ISO 6164-1 (PN 250 - CETOP)	33 à 40
BRIDES /FLANGES ISO 6164-2 (PN 400 - CETOP)	43 à 49
BLOCS /BLOCKS ISO 6162-1 (SAE 3000)	19 à 20
BLOCS /BLOCKS ISO 6162-2 (SAE 6000)	31 à 32
BLOCS /BLOCKS ISO 6164-1 (PN 250 - CETOP)	41 à 42
BLOCS /BLOCKS ISO 6164-2 (PN 400 - CETOP)	49 à 50
COMPOSANTS COMMUNS ISO 6162-1 (SAE 3000) ISO 6164-1 (PN 250 - CETOP) <i>/COMMON COMPONENTS</i>	51 à 56
COMPOSANTS COMMUNS ISO 6162-2 (SAE 6000) ISO 6164-2 (PN 400 - CETOP) <i>/COMMON COMPONENTS</i>	57 à 60

Les modèles et références présentés dans cette documentation ne constituent pas un document contractuel, et peuvent se trouver modifiés sans préavis, pour une évolution technique.

Models and references included in this documentation are not contractual and we reserve the right to change them at any time, further to technical improvements.

CARACTERISTIQUES TECHNIQUES DES CONNECTEURS A BRIDES

/FLANGED CONNECTIONS TECHNICAL SPECIFICATIONS

MATIERE / MATERIALS

	AFNOR	EN.10027-2
- Brides et 1/2 brides de raccordement ISO 6162 (SAE 3000/6000) Ø 1/2" à 3" - Connecting flanges and 1/2 flanges, ISO 6162 (SAE 3000/6000) Ø 1/2" to 3"	AF.60.C40	
- Brides et 1/2 brides de raccordement ISO 6162 (SAE 3000) Ø 3/8" (fig. B1) - Connecting flanges and split flanges ISO 6162 (SAE 3000) Ø 3/8" (fig. B1)	XC 38 H1	1.1181
- Brides embouts SW, type "V" - ISO 6162-1 (SAE 3000) - Flanges with SW ends, "V" type ISO 6162-1 (SAE 3000)	XC 18	1.1151
- Brides taraudées - Tous standards (fig. B3) - Tapped flanges - all standards (fig. B3)	XC 38 H1	1.1181
- Brides pleines - Tous standards - Blank flanges - all standards	XC 38 H1	1.1181
- Blocs de raccordements - Tous standards - Connecting blocks - all standards	XC 38 H1 XC 48 H1	1.1181 1.1191
- Brides carrées - Standards ISO 6164 PN 250 et 400 (fig. B2) Cetop/"S" - Square flanges - Standards ISO 6164 PN 250 and 400 (fig. B2) Cetop "S"	XC 38 H1	1.1181
- Collets à souder Butt Welding Integral ou Réduit - Flanged head BW or Reducing Flanged head BW	E 24.3	1.0114
- Socket Welding Integral type "C", Socket Welding réduit type "D" - Flanged head integral Socket Welding type "C" Reducing Flanged head Socket Welding type "D"	E 24.3	1.0114
- Adaptateur Socket Welding, Colletébauche (fig. C1 à C5) - Tous standards - Adapters, blank flanged head.	E 24.3	1.0114
- Collets filetés - Tous standards - Treaded Flanged head - all Standards	E 24.3	1.0114
- Obturateurs - Tous standards - Plugs - all Standards	E 24.3	1.0114
- Vis CHC suivant norme NF E - 25-125 - DIN.912 - SCREWS, CHC, To Standard NF E - 25-125 - DIN.912	ACIER TRAITÉ (classe 12.9)	
- Vis UNC suivant norme ANSI B 18-3 - SCREWS, UNC To Standard ANSI B 18-3	ACIER TRAITÉ (classe 12.9)	
- Joints standards (voir paragraphe Etanchéité) - Standard gaskets (see seals section)	Joint CARRÉ FLS - Viton 90 shore - Perbunan 90 shore Square "o" ring FLS - Viton 90 shore - Buna 90 shore	

- Ces matières sont données à titre indicatif, nous nous réservons la possibilité de les remplacer par des matières ayant des caractéristiques mécaniques équivalentes. Nous pouvons réaliser ces différentes pièces en tout autre matière sur demande (inox, cupro - alliage etc...)

- These materials are specified for information only. We reserve the right to replace them by other materials with similar mechanical specifications. We can manufacture these parts in other materials, on request (e.g. stainless steel, cupro alloys, etc..)

USINAGE - ETAT DE SURFACE / MACHINING - SURFACE FINISHES

- Brides : faces extérieures brutes face interne Ra = 6,3 Alésage Ra = 6,3	- Flanges : unmachined external faces Internal faces Ra = 6,3 Bores Ra = 6,3
- Collets : Tous profils extérieurs Ra= 6,3 Passage Ra = 3,2 Portées de joint et gorges Ra = 1,6 (fig. C6)	- Flanged head : All external profiles Ra = 6,3 Bores Ra = 3,2 Gasket faces and seal grooves Ra = 1,6 (fig. C6)

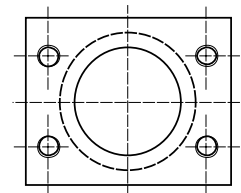


fig.B1

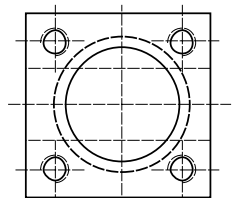


fig.B2

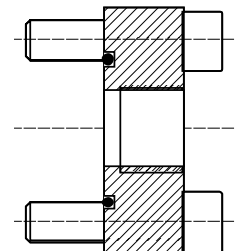


fig.B3

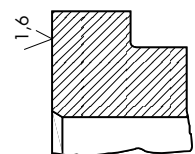
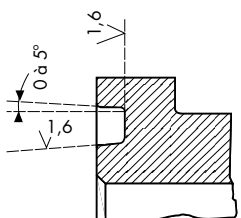


fig.B4

CARACTERISTIQUES TECHNIQUES DES CONNECTEURS A BRIDES /FLANGED CONNECTIONS TECHNICAL SPECIFICATIONS

COUPLES DE SERRAGE VISSERIE

SCREWS		RECTANGULAR		SQUARE			
VIS METRIQUE		"RECTANGULAIRE"		STANDARDS "CARRÉ"			
Ø VIS métrique	COUPLE MAXI mda N	SAE 3000 6162-1	SAE 6000 6162-2	PN 250 6164-1	PN 400 6164-2	CETOP	"S"
M6	1,1	3/8"		3/8"	3/8"	3/8"	1/2"
M8	2,8	1/2"	1/2"	1/2"	1/2"	1/2"	3/4"
M10	5,4	3/4"	3/4"	1"	1"	1"	1"
M12	10,3	1"-1 1/4"	1"	1 1/4"	1 1/4"	1 1/4"	1 1/4"
M14	14,9	2"-2 1/2"	1 1/4"	1 1/2"	1 1/2"	1 1/2"	2"
M16	23,0	2 1/2"	1 1/2"	2"	1 1/2-2"	2"	2 1/2"
M18	32,0	3"-3 1/2"	2"	2 1/2"	2 1/2-3"	2 1/2"	3"
M20	45,0	4"	2"	3"	3 1/2"	3"	3"
M22	61,0						3"
M24	77,0				3 3/4"	3 1/2"	4"
M27	110,0						4"
M30	151,0						4"

SCREW TIGHTENING TORQUES

SCREWS			
VIS UNC		STANDARDS	
Ø VIS UNC	COUPLE MAXI mda N	SAE 3000 6162-1	SAE 6000 6162-2
5/16"-18	2,5	1/2"	1/2"
3/8"-16	4,4	3/4"-1"	3/4"
7/16"-14	6,6	1 1/4"	1"
1/2"-13	10,0	1 1/2"	1 1/4"
5/8"-11	20,0	2 1/2"	1 1/2"
3/4"-10	30,0	4"	2"

■ COUPLES DE SERRAGE VISSERIE (donné à titre indicatif)

VIS CHC CLASSE 12,9
VIS UNC CLASSE 12,9

■ SCREW TIGHTENING TORQUES (for information only)

SCREWS CHC CL. 12,9
SCREWS UNC CL. 12,9

STANDARDS

NORMALISATIONS

"Rectangular" Standards Standard "Rectangulaire"	SAE 3000 (PN 250)/SAE 6000 (PN 400)	SAE J - 518 C, ISO/6162 (1985) NFE 48 055, ISO/6162-1 (1998) (1986) ISO/6162-2 (1998)
"Square" Standards "Caré"	PN250 - PN400 CETOP	NFE 48 054, ISO/CD 6164-1 (1996) (1998) ISO/CD 6164-2 (1996) recommandation RP 63H
Flanged head connection collets à souder	All standards/Tous standards	NFE 48 055,
joints "o" ring	All standards/Tous standards	suivant SAE
UNC Screws/Vis UNC	SAE 3000 et SAE 6000	ANSI B 18-3
CHC Screws/Vis CHC métrique	All standards/Tous standards	NFE 25-125 DIN 912
Nuts/Ecrous	All standards/Tous standards	NFE 27411
Brise jet	CETOP	Recommandation RU-H/6

CARACTERISTIQUES TECHNIQUES DES CONNECTEURS A BRIDES /FLANGED CONNECTIONS TECHNICAL SPECIFICATIONS

ETANCHEITE / SEALING

Les pressions nominales sont prévues avec un coefficient de sécurité de 4 ans dans des conditions d'utilisation normales à des températures entre - 20°C et + 100°C. L'étanchéité des raccords DELTA DELAGE est assurée en version standard par des joints thoriques en perbunan 90 shore. A chaque fluide un joint adapté :

The nominal pressures indicated above allow for a safety factor of 4 under normal operating conditions at temperatures between minus 20°C and + 100°C. Standard versions of DELTA connections are sealed by "O" rings made from perbunan with a hardness of 90 shore. There is a suitable seal for each type of fluide :

FLUIDES/ FLUIDES		TEMPERATURE °C	QUALITE/ GRADE	INDICATIF DE REF. / REF. LETTER	
Huile minérale, eau additionnée d'huile soluble	Mineral oils water plus soluble oil	-30° + 110°	Perbunan	Sans indicatif (exécution standard)	No reference letter (standard seal)
Pydraul et fluides hydrauliques ininflammables. Huiles à haute température	Pydraul and non inflammable hydraulic fluids High temperature fluids	-20° + 200°	"Viton" Elastomère Elastomer Fluoré Fluoride	V	

Pour autres fluides ou autres températures, nous consulter.

Pour des applications particulières, nous pouvons fournir des ensembles équipés de joints spéciaux, (en particulier de joints métalliques).

Consult us for other fluids or other temperature ranges.

For special applications, we can supply assemblies fitted with special seals or gaskets (in particular metal seals).

MONTAGE / METHODS OF ASSEMBLY

Après le choix du type de raccordement et du standard de référence, il est recommandé, de suivre les indications suivantes :
After selecting the type of connection and reference standard, the following are our recommendations :

Collets à souder Butt Welding (fig. C8)

- 1) Chanfreiner le tube à 45°, après l'avoir coupé bien d'équerre
- 2) Ebavurer soigneusement l'intérieur et l'extérieur.

Flanged head Butt Welding (fig. C8)

- 1) Chamfer the tube at 45°, after first ensuring that it has been cut square.
- 2) Carefully deburr the inside and outside of the tube end.

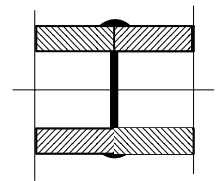


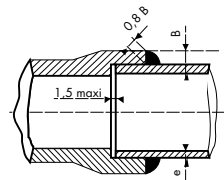
fig.C8

Collets à souder Socket Welding (type "C"- "D"- "V" et adaptateur) (fig. C10)

- 1) Couper le tube d'équerre et ébavurer soigneusement
- 2) Conserver un écartement de 1 à 1,5 mm entre l'extrémité du tube et le fond du logement Socket Welding, pour palier aux dilatations dues à la soudure.

Socket Welding connections (types "C" - "D" - "V", plus adaptateurs) (fig. C10)

- 1) Cut the tube, square, and carefully deburr it.
- 2) Ensure that there is a gap of 1 to 1,5 millimeters between the end of the tube and bottom of the welding socket, to allow for any expansion that takes place during welding.



Tous les collets à souder :

- Utiliser de référence des électrodes basiques
- Fixer impérativement le fil de masse sur la tuyauterie et non sur la bride ou le collet, afin d'éviter la détérioration des portées de joint.
- Monter la bride sur l'embout, et non sur le tube, avant la soudure.

All flanged head :

- Use, preferably, basic electrodes.
- It is essential that the earth cable should be secured to the pipe and not to the flange or the neck, to avoid any possibility of damaging the seal or gasket areas.
- Fit the flange to the end fitting and not to the tube, prior to welding.

Collets filetés ou Brides taraudées - Monter de préférence la bride sur son support avant de monter le raccord.

Screwed flanged head or tapped flanges - It is preferable to fit the flanges to its support before making the connection.

Tous les raccords :

- 1) Nettoyer et rincer les parties de tuyauterie équipées.
- 2) Présenter ces tuyauteries et vérifier le parallélisme des faces d'appui.
- 3) Monter le joint dans son logement en prenant soin de le graisser.
- 4) Pour la mise en place définitive de la canalisation, il est indispensable que les brides soient bien parallèles et que lors du serrage des boulons, elles ne subissent aucune contrainte mécanique due à un mauvais alignement ou à un trop gros écartement.
- 5) Les boulons / vis doivent être serrés deux par deux, diamétralement opposés.

All types of connection :

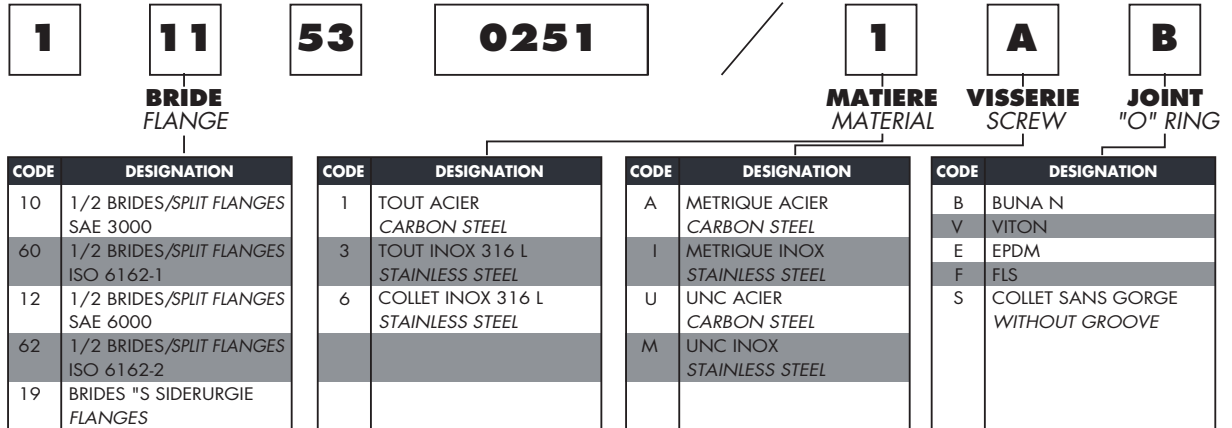
1) Clean and flush out the pipe assemblies

- 2) Place the pipe assemblies in position and check that the sealing and locating faces are parallel
- 3) Place the seal or gasket in its location after first lubricating it
- 4) When finally fitting the pipe, it is essential for the flanges to be absolutely parallel and not to be subjected to any mechanical stresses caused by poor alignment or too large a gap, when the bolts are tightened
- 5) The bolts or screws are to be tightened evenly, two by two, on diametrically opposed sides or the assembly.

COMMENT COMMANDER /HOW TO ORDER

BRIDES DE FIXATION ET LIAISON

PORT ASSEMBLY FLANGES/UNION ASSEMBLY

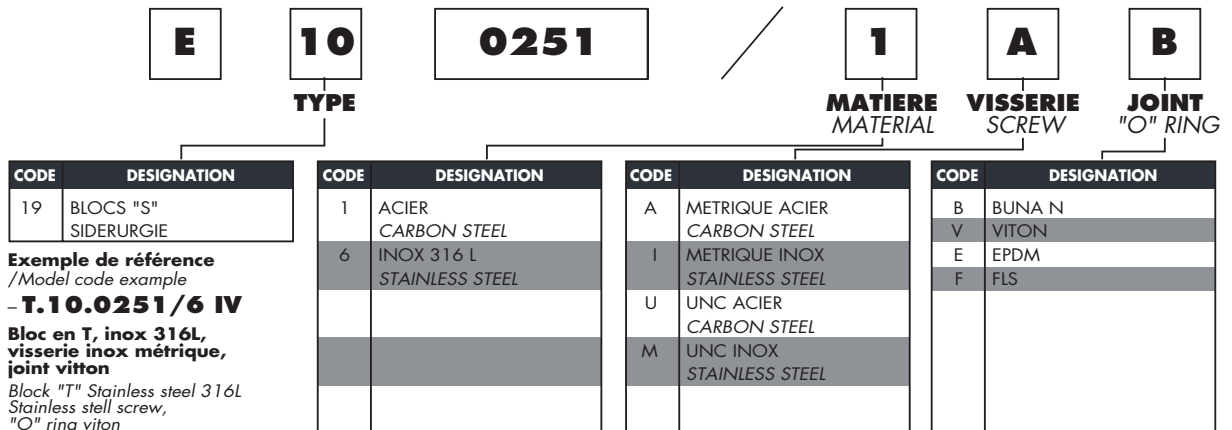


Exemple de référence / Model code example - **2.11.53.0251/6 UF**

Bride de liaison avec : collet inox BW 316L, joint FLS, visserie UNC acier / union assembly flange for : stainless steel flanged head BW 316L, "O" ring FLS, UNC screw carbon steel

BLOCS

BLOCKS



Exemple de référence / Model code example

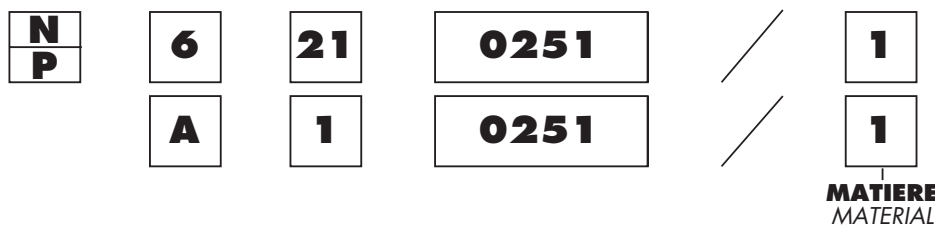
- **T.10.0251/6 IV**

Bloc en T, inox 316L, visserie inox métrique, joint viton

Block "T" Stainless steel 316L
Stainless steel screw,
"O" ring viton

COMPOSANTS

COMPONENTS



Exemple de référence / Model code example

- **N.13.21.0251/6**

Obturbateur inox 316L
Plugs Stainless steel

Exemple de référence / Model code example

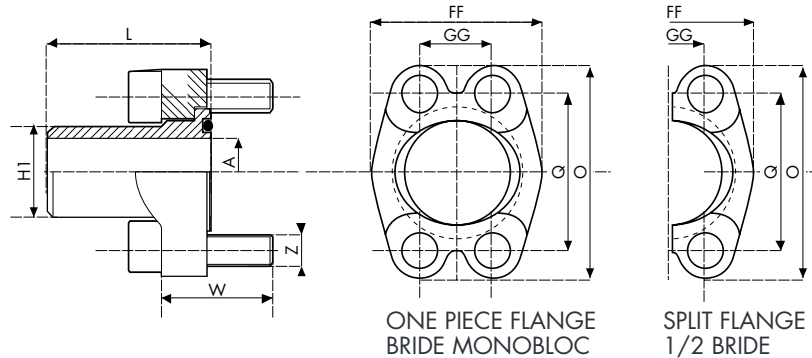
- **A.1.0251/6**

Bride inox 316L
Stainless steel flange

CODE	DESIGNATION
N	COLLET AVEC GORGE ARE GROOVED
P	COLLET SANS GORGE WITHOUT GROOVE
1	ACIER CARBON STEEL
6	INOX 316 L STAINLESS STEEL

BRIDES/FLANGES ISO 6162 - 1 SAE 3000

CODE 61



BRIDES DE FIXATION BW

PORT ASSEMBLY FLANGES BW

ND	SIZE	WORKING PRESSURE	TUBE OD								SCREWS				WEIGHT	ONE PIECE FLANGE
DN	TAILLE	PRESSION UTILISATION BAR	Ø EXTERIEUR DU TUBE MM, GAZ, SCHD,	H1	L	A	GG ±0,25	Q ±0,25	FF	O	VISSERIE				MASSE kg	REFERENCE BRIDE MONOBLOC
											TYPE 1 métrique		TYPE 2 UNC			
											Z	W	Z	W		
10	3/8"	350 bars	14 à 17,14	18	40	12	16,5	35,0	40	50	M8	30			0,3	111530101
13	1/2"	350 bars	18 à 22	22	45	13	17,5	38,1	46	54	M8	25	5/16"	1"	0,3	111530151
19	3/4"	350 bars	25 à 28	28	50	19	22,3	47,6	52	65	M10	30	3/8"	1"1/4	0,5	111530201
25	1"	350 bars	30 à 35	35	55	25	26,2	52,4	59	70	M10	30	3/8"	1"1/4	0,6	111530251
32	1"1/4	250 bars	38 à 42,4	43	60	32	30,2	58,7	73	79	M12	35			0,8	111530321
											M10	30	7/16"	1"1/2		161530321
38	1"1/2	200 bars	48 à 50	50	65	38	35,7	69,9	83	94	M14	40			1,2	111530401
											M12	35	1/2"	1"1/2		161530401
51	2"	200 bars	60 à 63	62	70	47	42,9	77,8	97	102	M14	40			1,5	111530501
											M12	35	1/2"	1"1/2		161530501
64	2"1/2	160 bars	73 à 76	74	75	58	50,8	88,9	109	114	M14	45			1,8	111530651
											M12	40	1/2"	1"3/4		161530651
76	3"	100 bars	88 à 90	90	85	70	61,9	106,4	131	135	M16	50	5/8"	1"3/4	3,6	111530801
89	3"1/2	35 bars	100 à 102	102	90	89	69,9	120,7	140	152	M16	50	5/8"	2"	3,2	111530901
102	4"	35 bars	114,3	114	100	102	77,8	130,2	152	162	M16	50	5/8"	2"	3,8	111531001

Ce filetage métrique ne doit pas être utilisé pour de nouvelles conceptions.

La bride DN 10 (3/8) est livrée en acier étiré.

Brides standard livrées avec visserie métrique, joints Perbunan 90 shores.

Pour des ensembles avec :

- collets sans gorge
- brides inox
- collets inox
- visserie UNC
- joints FLS
- joints viton
- joints EPDM
- 1/2 brides

Do not use this male metric threaded for new constructions.

The ND 10 (3/8) flange is made from drawn steel.

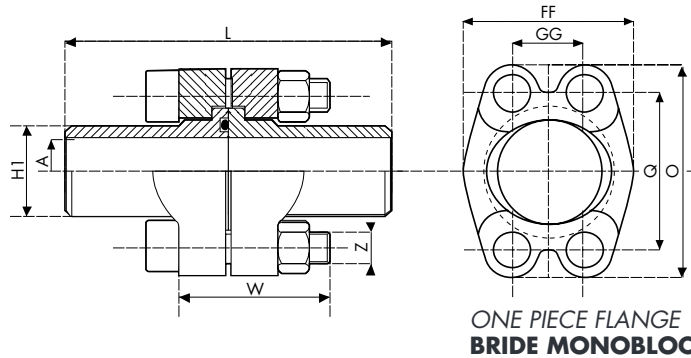
Standard flanges delivered with metric screws, buna 90 shore o'rings.

For flanges composed with :

- flanged head without groove
- stainless steel flanges
- stainless steel flanged head
- UNC screws
- FLS o'rings
- viton o'rings
- EPDM o'rings
- split flanges

BRIDES/FLANGES ISO 6162 - 1 SAE 3000

CODE 61



BRIDES DE LIAISON BW

UNION ASSEMBLY FLANGES BW

ND	SIZE	WORKING PRESSURE	TUBE OD								SCREWS				WEIGHT	ONE PIECE FLANGE
DN	TAILLE	PRESSION UTILISATION BAR	Ø EXTERIEUR DU TUBE MM, GAZ, SCHD,	H1	L	A	GG ±0,25	Q ±0,25	FF	O	VISSERIE TYPE 1 métrique TYPE 2 UNC				MASSE kg	REFERENCE BRIDE MONOBLOC
											Z	W	Z	W		
10	3/8"	350 bars	14 à 17,14	18	80	12	16,5	35,0	40	50	M8	45			0,5	211530101
13	1/2"	350 bars	18 à 22	22	90	13	17,5	38,1	46	54	M8	35	5/16"	1"1/2	0,5	211530151
19	3/4"	350 bars	25 à 28	28	100	19	22,3	47,6	52	65	M10	40	3/8"	1"1/2	0,8	211530201
25	1"	350 bars	30 à 35	35	110	25	26,2	52,4	59	70	M10	45	3/8"	1"3/4	1,1	211530251
32	1"1/4	250 bars	38 à 42,4	43	120	32	30,2	58,7	73	79	M12	45			1,5	211530321
											M10	45	7/16"	1"3/4		261530321
38	1"1/2	200 bars	48 à 50	50	130	38	35,7	69,9	83	94	M14	50			2,2	211530401
											M12	50	1/2"	2"		261530401
51	2"	200 bars	60 à 63	62	140	47	42,9	77,8	97	102	M14	50			2,9	211530501
											M12	50	1/2"	2"		261530501
64	2"1/2	160 bars	73 à 76	74	150	58	50,8	88,9	109	114	M14	55			3,7	211530651
											M12	55	1/2"	2"1/4		261530651
76	3"	100 bars	88 à 90	90	170	70	61,9	106,4	131	135	M16	65	5/8"	2"1/2	6,8	211530801
89	3"1/2	35 bars	100 à 102	102	180	89	69,9	120,7	140	152	M16	65	5/8"	2"1/2	6	211530901
102	4"	35 bars	114,3	114	200	102	77,8	130,2	152	162	M16	70	5/8"	2"3/4	7,2	211531001

Ce filetage métrique ne doit pas être utilisé pour de nouvelles conceptions.

La bride DN 10 (3/8) est livrée en acier étiré.

Brides standard livrées avec visserie métrique, joints Perbunan 90 shores.

Pour des ensembles avec :

- collets réduit
- brides inox
- collets inox
- visserie UNC
- joints FLS
- joints viton
- joints EPDM

Do not use this male metric threaded for new constructions.

The ND 10 (3/8) flange is made from drawn steel.

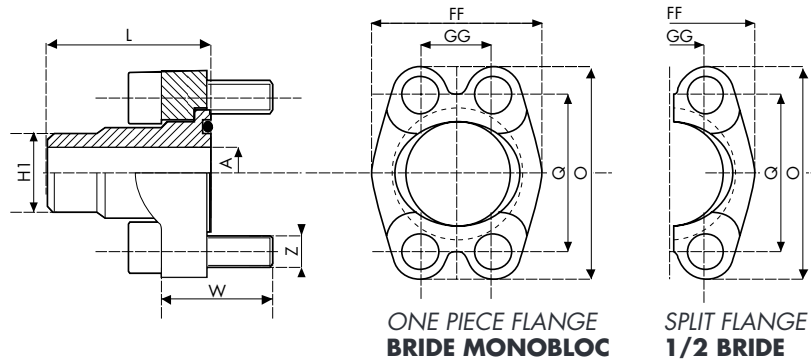
Standard flanges delivered with metric screws, buna 90 shore o'rings.

For flanges composed with :

- reducing flanged head
- stainless steel flanges
- stainless steel flanged head
- UNC screws
- FLS o'rings**
- viton o'rings
- EPDM o'rings

BRIDES/FLANGES ISO 6162 - 1 SAE 3000

CODE 61



BRIDES DE FIXATION BW REDUIT

PORT ASSEMBLY FLANGES BW REDUCING

ND	SIZE	WORKING PRESSURE	TUBE OD								SCREWS				WEIGHT	ONE PIECE FLANGE
DN	TAILLE	PRESSION UTILISATION BAR	Ø EXTERIEUR DU TUBE MM, GAZ, SCHD,	H1	L	A	GG ±0,25	Q ±0,25	FF	O	VISSERIE				MASSE kg	REFERENCE BRIDE MONOBLOC
											TYPE 1 métrique		TYPE 2 UNC			
											Z	W	Z	W		
13	1/2"	350 bars	14 à 17,14	18	45	12	17,5	38,1	46	54	M8	25	5/16"	1"1/4	0,30	111520151
19	3/4"	350 bars	18 à 22	22	50	13	22,3	47,6	52	65	M10	30	3/8"	1"1/4	0,40	111520201
25	1"	350 bars	25 à 28	28	55	19	26,2	52,4	59	70	M10	30	3/8"	1"1/4	0,55	111520251
32	1"1/4	250 bars	30 à 35	35	60	25	30,2	58,7	73	79	M12	35			0,75	111520321 ▲
											M10	30	7/16"	1"1/2		161520321
38	1"1/2	200 bars	38 à 42,4	43	65	32	35,7	69,9	83	94	M14	40			1,10	111520401 ▲
											M12	35	1/2"	1"1/2		161520401
51	2"	200 bars	48 à 50	50	70	38	42,9	77,8	97	102	M14	40			1,50	111520501 ▲
											M12	35	1/2"	1"1/2		161520501
64	2"1/2	160 bars	60 à 63	62	75	47	50,8	88,9	109	114	M14	45			2,15	111520651
											M12	40	1/2"	1"3/4		161520651
76	3"	100 bars	73 à 76	74	85	58	61,9	106,4	131	135	M16	50	5/8"	1"3/4	3,50	111520801

Ce filetage métrique ne doit pas être utilisé pour de nouvelles conceptions.

Brides standard livrées avec visserie métrique, joints Perbunan 90 shores.

Pour des ensembles avec :

- collets sans gorge
- brides inox
- collets inox
- visserie UNC
- joints FLS
- joints viton
- joints EPDM
- 1/2 brides

Do not use this male metric threaded for new constructions.

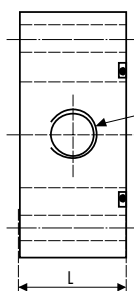
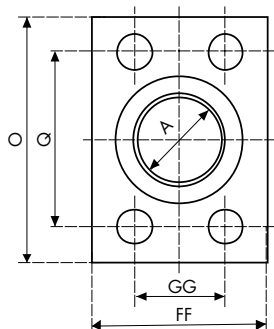
Standard flanges delivered with metric screws, buna 90 shore o'rings.

For flanges composed with :

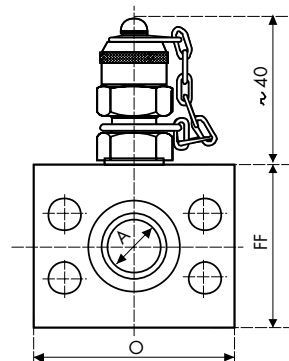
- flanged head without groove
- stainless steel flanges
- stainless steel flanged head
- UNC screws
- FLS o'rings
- viton o'rings
- EPDM o'rings
- split flanges

BRIDES/FLANGES ISO 6162 - 1 SAE 3000

CODE 61



Ø T
1/4 BSP
cylindrique



FLANGE WITH TEST FITTING
BRIDE AVEC PRISE DE PRESSION

BRIDES PRISE DE PRESSION

TEST PORT FLANGES

ND	SIZE	WORKING PRESSURE	L	A	GG ±0,25	Q ±0,25	FF	O	SCREWS				WEIGHT	REF. FOR FLANGE ONLY	REF. FOR FLANGE EQUIPED			
									VISSERIE		TYPE 2 UNC					MASSE kg	REFERENCE BRIDE SEULE	REFERENCE AVEC PRISE DE PRESSION
									TYPE 1 métrique	Z	W	Z						
13	1/2"	350 bars	25	15	17,5	38,1	45	54	M8		5/16"	0,2	N11660153	140110151				
19	3/4"	350 bars	28	20	22,2	47,6	50	65	M10		3/8"	0,4	N11660203	140110201				
25	1"	350 bars	29	25	26,2	52,4	50	70	M10		3/8"	0,6	N11660253	140110251				
32	1"1/4	250 bars	34	32	30,2	58,7	60	80	M12			0,8	N11660323	140110321				
									M10		7/16"		N61660323	140610321				
38	1"1/2	200 bars	34	38	35,7	69,9	80	94	M14			1,4	N11660403	140110401				
									M12		1/2"		N61660403	140610401				
51	2"	200 bars	38	47	42,9	77,8	100	100	M14			2,8	N11660503	140110501				
									M12		1/2"		N61660503	140610501				
64	2"1/2	160 bars	40	58	50,8	88,9	110	114	M14			3,6	N11660653	140110651				
									M12		1/2"		N61660653	140610651				
76	3"	100 bars	45	70	61,9	106,4	130	135	M16		5/8"	4,6	N11660803	140110801				
89	3"1/2	35 bars	45	89	69,9	120,7	140	152	M16		5/8"	6,6	N11660903	140110903				

Ce filetage métrique ne doit pas être utilisé pour de nouvelles conceptions.

Brides standard livrées avec visserie métrique, joints Perbunan 90 shores.

Pour des ensembles avec :

- prise de pression taraudée NPT
- brides inox
- Prise à clapet (sur demande).

Do not use this male metric threaded for new constructions.

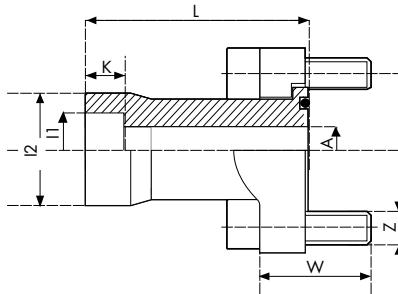
Standard flanges delivered with metric screws, buna 90 shore o'rings.

For flanges composed with :

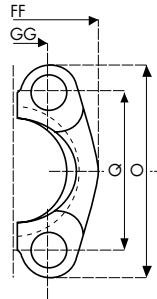
- test point fitting ball type : NPT
- stainless steel flanges
- test point fitting poppet type (on request)

BRIDES/FLANGES ISO 6162 - 1 SAE 3000

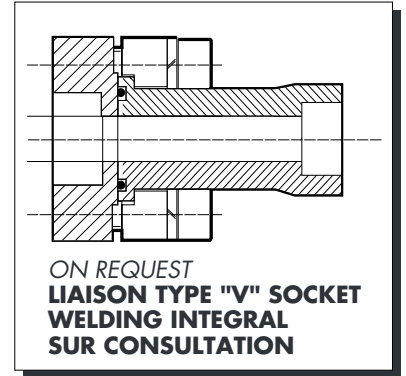
CODE 61



TYPE "C"
TYPE "C"



SPLIT FLANGE
1/2 BRIDE



ON REQUEST
LIAISON TYPE "V" SOCKET
WELDING INTEGRAL
SUR CONSULTATION

BRIDES DE FIXATION TYPE "C" SOCKET WELDING INTEGRAL PORT ASSEMBLY FLANGES TYPE "C" INTEGRAL SW

ND	SIZE	WORKING PRESSURE	TUBE OD			I ₁	I ₂	K	L	A	GG ±0,25	Q ±0,25	FF	O	SCREWS			WEIGHT	SPLIT FLANGE				
			Ø EXTERIEUR DU TUBE												VISserie					MASSE kg	REFERENCE 1/2 BRIDE		
			MM	GAZ	SCHD										TYPE 1 métrique	TYPE 2 UNC	Z					W	Z
13	1/2"	315 bars	20			20,5	30	13	60	13	17,5	38,1	46	54	M8	25	5/16"	1"1/4	0,4	110500151			
				21,25	21,34	21,7																110500152	
				26,75	26,68	27,3																	110500201
19	3/4"	315 bars	25			25,5	35	13	68	19	22,3	47,6	52	65	M10	30	3/8"	1"1/4	0,6	110500202			
				26,75	26,68	27,3																110500251	
				33,50	33,40	34,0																	110500252
25	1"	315 bars	30			30,5	44	16	75	25	26,2	52,4	59	70	M10	30	3/8"	1"1/4	0,8	110500253			
				32		32,5																	110500254
				33,50	33,40	34,0																	110500321
32	1"1/4	200 bars	38			38,5	55	18	95	32	30,2	58,7	73	79	M12	35			1,1	110500322			
				40		40,5																	110500323
				42	42,25	42,16	43,0																160500321
38	1"1/2	200 bars	38			38,5									M10	30	7/16"	1"1/2		160500322			
				40		40,5																	160500323
				42	42,25	42,16	43,0																110500401
51	2"	200 bars	60	60,30	60,32	61,0	79	22	107	47	42,9	77,8	97	102	M14	40			2,0	110500402			
				65		65,8																	160500401
				60	60,30	60,32	61,0										M12	35	1/2"	1"1/2		110500501	
64	2"1/2	150 bars				73,02	74,0	98	24	130	58	50,8	88,9	109	114	M14	45			3,4	110500502		
				76,10		77,0																	110500501
				80		81,0																	
76	3"	100 bars				73,02	74,0								M12	40	1/2"	1"3/4		160500651			
				76,10		77,0																	160500652
				80		81,0																	

Ce filetage métrique ne doit pas être utilisé pour de nouvelles conceptions.
Brides standard livrées avec visserie métrique, joints Perbunan 90 shores. Pour des ensembles avec :

- collets sans gorge
- brides inox
- collets inox
- visserie UNC
- joints FLS
- joints viton
- joints EPDM.

Les ensembles Socket Welding Integral type "C" sont montés avec des 1/2 brides.

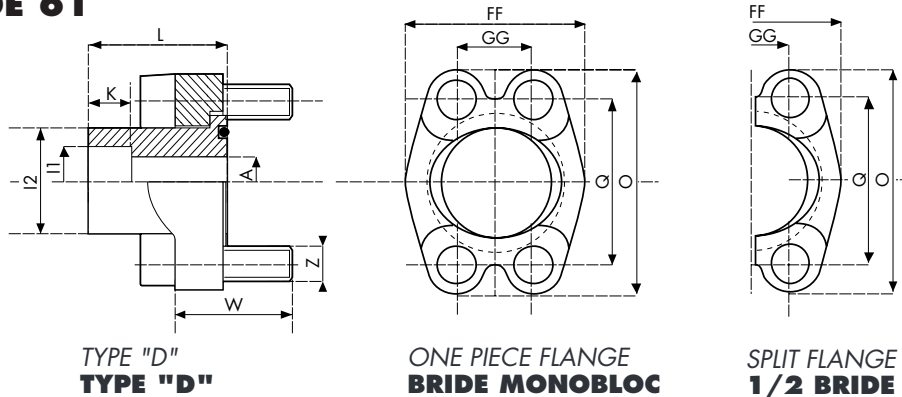
Do not use this male metric threaded for new constructions.
Standard flanges delivered with metric screws, buna 90 shore o'rings.
For flanges composed with :

- flanged head without groove
- stainless steel flanges
- stainless steel flanged head
- UNC screws
- FLS o'rings
- viton o'rings
- EPDM o'ring

The Integral Socket Welding Flanges type "C" can only be mounted with split flanges.

BRIDES/FLANGES ISO 6162 - 1 SAE 3000

CODE 61



BRIDES DE FIXATION TYPE "D" SOCKET WELDING REDUIT PORT ASSEMBLY FLANGES TYPE "D" REDUCING SW

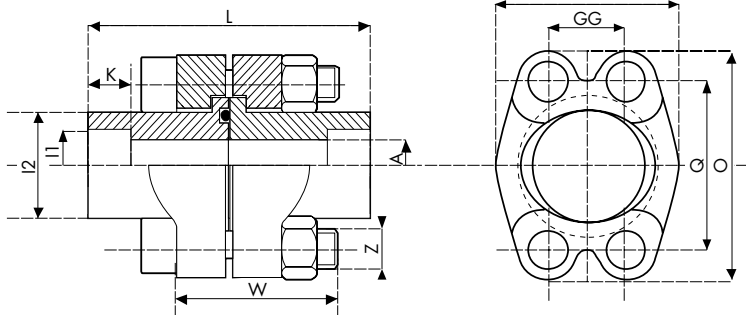
ND	SIZE	WORKING PRESSURE	TUBE OD			I ₁	I ₂	K	L	A	GG ±0,25	Q ±0,25	FF	O	SCREWS				WEIGHT	ONE PIECE FLANGE		
			Ø EXTERIEUR DU TUBE												VISSERIE						MASSE kg	REFERENCE BRIDE MONOBLOC
			MM	GAZ	SCHD										TYPE 1 métrique	TYPE 2 UNC	Z	W				
13	1/2"	315 bars	16			16,3	24	13	35	12	17,5	38,1	46	54	M8	25	5/16"	1"1/4	0,3	111510151		
				16,75	17,14	17,7															111510152	
19	3/4"	315 bars	18			18,5	31,5	13	40	13	22,3	47,6	52	65	M10	30	3/8"	1"1/4	0,5	111510201		
				20			20,5														111510202	
				21,25	21,34	21,7															111510203	
25	1"	315 bars	25			25,5	38	13	45	19	26,2	52,4	59	70	M10	30	3/8"	1"1/4	0,6	111510251		
				26,75	26,68	27,3															111510252	
32	1"1/4	200 bars	30			30,5	43	16	50	25	30,2	58,7	73	79	M12	35			0,8	111510321		
				32			32,5														111510322	
				33,50	33,40	34,0															111510323	
				35			35,5														111510324	
				30			30,5										M10	30	7/16"	1"1/2		161510321
				32			32,5															161510322
38	1"1/2	200 bars	38			38,5	50	18	55	32	35,7	69,9	83	94	M14	40			1,2	111510401		
				40			40,5														111510402	
				42	42,25	42,16	42,8														111510403	
				38			38,5										M12	35	1/2"	1"1/2		161510401
51	2"	200 bars	40			40,5														161510402		
				42	42,25	42,16	42,8														161510403	
				48,25	48,26	49,0	62	20	65	38	42,9	77,8	97	102	M14	40			1,7	111510501		
64	2"1/2	150 bars	50			50,8														111510502		
				48,25	48,26	49,0											M12	35	1/2"	1"1/2		161510501
				50			50,8														161510502	
76	3"	100 bars	60	60,30	60,30	61,0	74	22	75	47	50,8	88,9	109	114	M14	45			2,4	111510651		
				65			65,8														111510652	
				60	60,30	60,30	61,0										M12	40	1/2"	1"3/4		161510651
76	3"	100 bars	65			65,8														161510652		
				73,02			74,0	90	25	85	58	61,9	106,4	131	135	M16	50	5/8"	1"3/4	3,9	111510801	
				76,10			77,0														111510802	
	80			80,8															111510803			

Ce filetage métrique ne doit pas être utilisé pour de nouvelles conceptions. Brides standard livrées avec visserie métrique, joints Perbunan 90 shores.
Pour des ensembles avec :
 collets sans gorge - brides inox - collets inox - visserie UNC
 joints FLS - joints viton - joints EPDM - 1/2 brides

Do not use this male metric threaded for new constructions. Standard flanges delivered with metric screws, buna 90 shore o'rings.
For flanges composed with :
 flanged head without groove - stainless steel flanges
 stainless steel flanged head - UNC screws - FLS o'rings
 viton o'rings - EPDM o'rings - split flanges

BRIDES/FLANGES ISO 6162 - 1 SAE 3000

CODE 61



TYPE "D"
TYPE "D"

ONE PIECE FLANGE
BRIDE MONOBLOC



ON REQUEST
LIAISON SW INTEGRAL
TYPE "P"
SUR CONSULTATION

BRIDES DE LIAISON TYPE "D" SOCKET WELDING REDUIT

UNION ASSEMBLY FLANGES TYPE "D" REDUCING SW

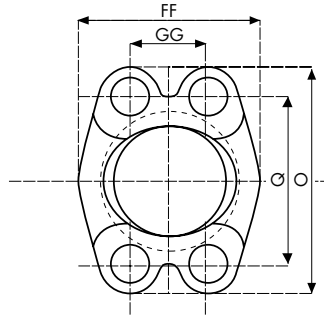
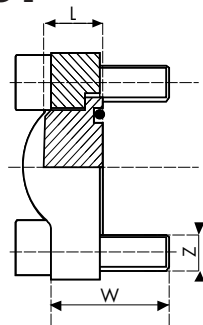
ND	SIZE	WORKING PRESSURE	TUBE OD			I ₁	I ₂	K	L	A	GG ±0,25	Q ±0,25	FF	O	SCREWS				WEIGHT	ONE PIECE FLANGE	
			Ø EXTERIEUR DU TUBE												VISSERIE		MASSE kg	REFERENCE BRIDE MONOBLOC			
			MM	GAZ	SCHD										TYPE 1 métrique	TYPE 2 UNC					
13	1/2"	315 bars	16			16,3	24	13	70	12	17,5	38,1	46	54	M8	35	5/16"	1"1/2	0,5	211510151	
				16,75	17,14	17,7															
19	3/4"	315 bars	18			18,5	31,5	13	80	13	22,3	47,6	52	65	M10	40	3/8"	1"1/2	0,9	211510201	
				20			20,5														
25	1"	315 bars	25			25,5	38	13	90	19	26,2	52,4	59	70	M10	45	3/8"	1"3/4	1,2	211510251	
				21,25	21,34	21,7															
32	1"1/4	200 bars	30			30,5	43	16	100	25	30,2	58,7	73	79	M12	45			1,6	211510321	
				32			32,5														
38	1"1/2	200 bars	38			38,5	50	18	110	32	35,7	69,9	83	94	M14	50			2,3	211510401	
				40			40,5														
51	2"	200 bars	42	42,25	42,16	42,8															211510403
				38			38,5									M12	50	1/2"	2"		
64	2"1/2	150 bars	60	60,30	60,30	61,0	74	22	150	47	50,8	88,9	109	114	M14	55			4,7	211510651	
				65			65,8														
76	3"	100 bars	60	60,30	60,30	61,0									M12	55	1/2"	2"1/4			261510651
				65			65,8														
			73,02			74,0	90	25	170	58	61,9	106,4	131	135	M16	65	5/8"	2"1/2	7,8	211510801	
				76,10			77,0														
			80			80,8															211510803

Ce filetage métrique ne doit pas être utilisé pour de nouvelles conceptions. Brides standard livrées avec visserie métrique, joints Perbunan 90 shores.
Pour des ensembles avec :
 brides inox - collets inox - visserie UNC
 joints FLS - joints viton - joints EPDM

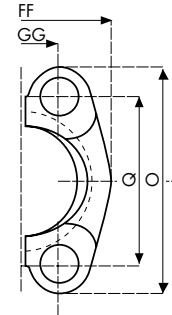
Do not use this male metric threaded for new constructions.
Standard flanges delivered with metric screws, buna 90 shore o'rings.
For flanges composed with :
 stainless steel flanges stainless steel flanged head UNC screws
 FLS o'rings - viton o'rings - EPDM o'rings

BRIDES/FLANGES ISO 6162 -1 SAE 3000

CODE 61



ONE PIECE FLANGE
BRIDE MONOBLOC



SPLIT FLANGE
1/2 BRIDE

BRIDES DE FIXATION AVEC OBTURATEUR PORT ASSEMBLY FLANGES WITH PLUGS

ND	SIZE	WORKING PRESSURE	TUBE OD								SCREWS				WEIGHT	ONE PIECE FLANGE
DN	TAILLE	PRESSION UTILISATION BAR	Ø EXTERIEUR DU TUBE MM, GAZ, SCHD,	H1	L	A	GG ±0,25	Q ±0,25	FF	O	VISSERIE				MASSE kg	REFERENCE BRIDE MONOBLOC
											TYPE 1 métrique		TYPE 2 UNC			
											Z	W	Z	W		
13	1/2"	350 bars			15		17,5	38,1	46	54	M8	25	5/16"	1"1/4	0,3	111570151
19	3/4"	350 bars			16		22,3	47,6	52	65	M10	30	3/8"	1"1/4	0,4	111570201
25	1"	350 bars			18		26,2	52,4	59	70	M10	30	3/8"	1"1/4	0,5	111570251
32	1"1/4	250 bars			18		30,2	58,7	73	79	M12	35			0,7	111570321
											M10	30	7/16"	1"1/2		161570321
38	1"1/2	200 bars			18		35,7	69,9	83	94	M14	40			1,1	111570401
											M12	35	1/2"	1"1/2		161570401
51	2"	200 bars			18		42,9	77,8	97	102	M14	40			1,3	111570501
											M12	35	1/2"	1"1/2		161570501
64	2"1/2	160 bars			21		50,8	88,9	109	114	M14	45			1,8	111570651
											M12	40	1/2"	1"3/4		161570651
76	3"	100 bars			24		61,9	106,4	131	135	M16	50	5/8"	1"3/4	3,3	111570801
89	3"1/2	35 bars			45		69,9	120,7	140	152	M16	50	5/8"	2"	4,8	111570901
102	4"	35 bars			55		77,8	130,2	152	162	M16	50	5/8"	2"	6,7	111571001

Ce filetage métrique ne doit pas être utilisé pour de nouvelles conceptions.

Brides standard livrées avec visserie métrique, joints Perbunan 90 shores.

Pour des ensembles :

- obturateur sans gorge
- brides inox
- obturateur inox
- visserie UNC
- joints FLS
- joints viton
- joints EPDM
- 1/2 brides

Do not use this male metric threaded for new constructions.

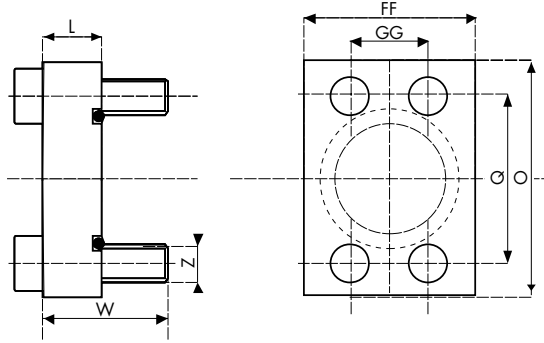
Standard flanges delivered with metric screws, buna 90 shore o'rings.

For flanges composed with :

- plugs without groove
- stainless steel flanges
- stainless steel plugs
- UNC screws
- FLS o'rings
- viton o'rings
- EPDM o'rings
- Split flanges

BRIDES/FLANGES ISO 6162 - 1 SAE 3000

CODE 61



BRIDES PLEINES

BLANK FLANGES

ND	SIZE	WORKING PRESSURE	TUBE OD							SCREWS				WEIGHT	ONE PIECE FLANGE	
			Ø EXTERIEUR DU TUBE MM, GAZ, SCHD,	H1	L	A	GG ± 0,25	Q ± 0,25	FF	O	VISSERIE					
Z	W	Z									W	MASSE kg	REFERENCE BRIDE MONOBLOC			
			TYPE 1 métrique	TYPE 2 UNC												
13	1/2"	350 bars			25		17,5	38,1	45	54	M8	40	5/16"	1"1/2	0,5	111610151
19	3/4"	350 bars			28		22,3	47,6	50	65	M10	45	3/8"	1"3/4	0,6	111610201
25	1"	350 bars			29		26,2	52,4	50	70	M10	45	3/8"	1"3/4	0,8	111610251
32	1"1/4	250 bars			34		30,2	58,7	60	80	M12	55			1,2	111610321
											M10	50	7/16"	2"		161610321
38	1"1/2	200 bars			34		35,7	69,9	80	94	M14	55			1,9	111610401
											M12	55	1/2"	2"1/4		161610401
51	2"	200 bars			38		42,9	77,8	100	102	M14	60			3,2	111610501
											M12	55	1/2"	2"1/4		161610501
64	2"1/2	160 bars			40		50,8	88,9	109	114	M14	60			4,1	111610651
											M12	60	1/2"	2"1/2		161610651
76	3"	100 bars			45		61,9	106,4	130	135	M16	70	5/8"	2"3/4	5,8	111610801
89	3"1/2	35 bars			45		69,9	120,7	140	152	M16	70	5/8"	2"3/4	8	111610901
102	4"	35 bars			50		77,8	130,2	160	170	M16	75	5/8"	3"	11	111611001

Ce filetage métrique ne doit pas être utilisé pour de nouvelles conceptions.

Brides standard livrées avec visserie métrique, joints Perbunan 90 shores.

Pour des ensembles :

- brides sans gorge
- brides inox
- visserie UNC
- joints FLS
- joints viton
- joints EPDM

La bride pleine est prévue comme bride ébauche et peut donc recevoir différents taraudages.

Do not use this male metric threaded for new constructions.

Standard flanges delivered with metric screws, buna 90 shore o'rings.

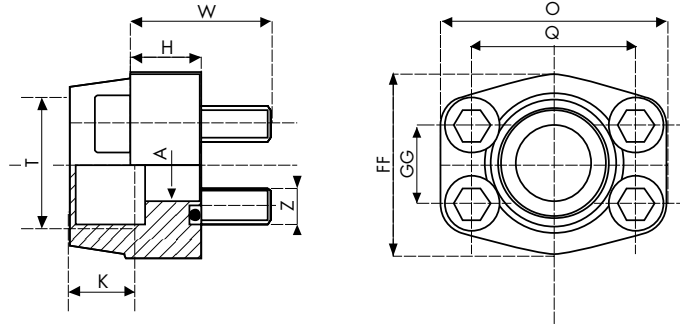
For flanges composed with :

- blank flanges without groove
- stainless steel blank flanges
- UNC screws
- FLS o'rings
- viton o'rings
- EPDM o'rings

The blank flange is intended for subsequent machining and can therefore receive various tappings.

BRIDES / FLANGES ISO 6162 - 1 SAE 3000

CODE 61



BRIDES MONOBLOC TARAUEES. BSP CYLINDRIQUE, NPT PORT ASSEMBLY FLANGES : FEMALE THREADED BSPP, NPT

ND	SIZE	WORKING PRESSURE	TAPPING	H	K	A	GG ±0,25	Q ±0,25	FF	O	SCREWS				WEIGHT	BSP	NPT
											VISSERIE		UNC				
DN	TAILLE	PRESSION UTILISATION BAR	TARAUDAGE T								TYPE 1 métrique	TYPE 2	UNC				
10	3/8"	345 bars	1/4"	20	13	13,0	16,5	35	40	50	M8	30			0,3	111580101	111590101
			3/8"			15,0										111580102	111590102
13	1/2"	345 bars	3/8"	16	19	13,0	17,5	38,1	46	54	M8	30	5/16"	1"1/4	0,4	111580151	111590151
			1/2"													111580152	111590152
19	3/4"	345 bars	1/2"	18	19	13,0	22,3	47,6	50	65	M10	30	3/8"	1"1/2	0,6	111580201	111590201
			3/4"			19,0										111580202	111590202
25	1"	345 bars	3/4"	21	19	19,0	26,2	52,4	55	70	M10	40	3/8"	1"1/2	0,7	111580251	111590251
			1"	18	22	25,0					M10	30		1"1/4		111580252	111590252
32	1"1/4	250 bars	1"	25	22	25	30,2	58,7	65	81	M12	40			0,9	111580321	111590321
			1"1/4	21		32			68	79		40				111580322	111590322
			1"	25	22	25			65	81	M10	40	7/16"	1"3/4		161580321	161590321
			1"1/4	21		32			68	79		35				161580322	161590322
38	1"1/2	200 bars	1"1/4	27	24	32	35,7	69,9	78	95	M14	50			1,4	111580401	111590401
			1"1/2	25		38				93		45				111580402	111590402
			1"1/4	27	24	32				95	M12	45	1/2"	1"3/4		161580401	161590401
			1"1/2	25		38				93						161580402	161590402
51	2"	200 bars	1"1/2	25	26	38	42,9	77,8	90	102	M14	45			1,9	111580501	111590501
			2"		30	51										111580502	111590502
			1"1/2	25	26	38					M12	45	1/2"	1"3/4		161580501	161590501
			2"		30	51										161580502	161590502
64	2"1/2	160 bars	2"1/2	25	30	63	50,8	88,9	105	114	M14	45			2,0	111580652	111590652
											M12	45	1/2"	1"3/4		161580652	161590652
76	3"	100 bars	3"	27	34	73	61,9	106,4	124	134	M16	50	5/8"	2"	2,3	111580802	111590802
89	3"1/2	35 bars	3"1/2	27	34	89	69,9	120,7	136	152	M16	50	5/8"	2"	2,4	111580902	111590902
102	4"	35 bars	4"	27	34	99	77,8	130,2	146	162	M16	50	5/8"	2"	2,8	111581002	111591002

Ce filetage métrique ne doit pas être utilisé pour de nouvelles conceptions.

Brides standard livrées avec visserie métrique, joints Perbunan 90 shores.

Pour des ensembles :

- brides sans gorge
- brides inox
- visserie UNC
- joints FLS
- joints viton
- joints EPDM (voir p 7, comment commander).

Do not use this male metric threaded for new constructions.

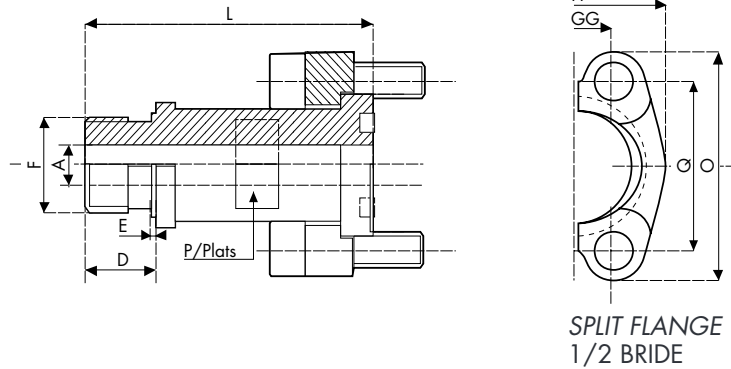
Standard flanges delivered with metric screws, buna 90 shore o'rings.

For flanges composed with :

- flange without groove
- stainless steel flanges
- UNC screws
- FLS o'rings
- viton o'rings
- EPDM o'rings (see p 7, how to order).

BRIDES/FLANGES ISO 6162 - 1 SAE 3000

CODE 61



BRIDES DE FIXATION AVEC EMBOUT FILETE. BSP CYLINDRIQUE PORT ASSEMBLY FLANGES. MALE THREADED BSPP

ND	SIZE	WORKING PRESSURE	THREADED										SCREWS				WEIGHT	SPLIT FLANGE	
DN	TAILLE	PRESSION UTILISATION BAR	FILETAGE BSP CYLINDRIQUE F	D	E	L	P/Plats	A	GG ± 0,25	Q ± 0,25	FF	O	VISSERIE				MASSE kg	REFERENCE 1/2 BRIDE	
												TYPE 1 métrique		TYPE 2 UNC					
												Z	W	Z	W				
10	3/8"	300 bars	3/8"	13,0	1	55	15	10	16,5	35,0	40	50	M8	30			0,30	110560101	
13	1/2"	300 bars	1/2"	14,0	1	60	19	13	17,5	38,1	46	54	M8	25	5/16"	1"1/4	0,35	110560151	
19	3/4"	300 bars	3/4"	16,5	1	60	27	18	22,3	47,6	52	65	M10	30	3/8"	1"1/4	0,50	110560201	
montage possible avec bride monobloc																			
25	1"	300 bars	1"	18,0	1	65	32	24	26,2	52,4	59	70	M10	30	3/8"	1"1/4	0,65	110560251	
montage possible avec bride monobloc																			
32	1"1/4	150 bars	1"1/4	18,0	1	70	38	32	30,2	58,7	73	79	M12	35			0,80	110560321	
													M10	30	7/16"	1"1/2			160560321
38	1"1/2	150 bars	1"1/2	22,0	1	75	46	38	35,7	69,9	83	94	M14	40			1,10	110560401	
													M12	35	1/2"	1"1/2			160560401
51	2"	150 bars	2"	22,0	1,5	80	55	47	42,9	77,8	97	102	M14	40			1,60	110560501	
													M12	35	1/2"	1"1/2			160560501

Ce filetage métrique ne doit pas être utilisé pour de nouvelles conceptions.

La bride DN 10 (3/8) est livrée en acier étiré.

Brides standard livrées avec visserie métrique, joints perbunan 90 shores.

Pour des ensembles avec :

- collets sans gorge
- brides inox
- collets inox
- visserie UNC
- joints FLS
- joints viton
- joints EPDM (voir p 7, comment commander).

Do not use this male metric threaded for new constructions.

The ND 10 (3/8) flange is made from drawn steel.

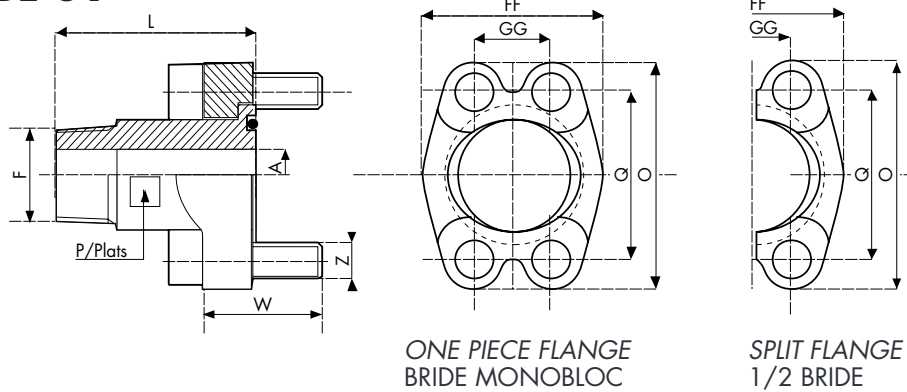
Standard flanges delivered with metric screws, buna 90 shore o'rings.

For flanges composed with :

- flanged head without groove
- stainless steel flanges
- stainless steel flanged head
- UNC screws
- FLS o'rings
- viton o'rings
- EPDM o'rings (see p 7, how to order).

BRIDES / FLANGES ISO 6162 - 1 SAE 3000

CODE 61



ONE PIECE FLANGE
BRIDE MONOBLOC

SPLIT FLANGE
1/2 BRIDE

BRIDES DE FIXATION AVEC EMBOUT FILETE. BSP CONIQUE, NPT PORT ASSEMBLY FLANGES WITH MALE THREADED STUDS

ND	SIZE	WORKING PRESSURE	THREADED	L	P/Plats	A	GG ±0,25	Q ±0,25	FF	O	SCREWS				WEIGHT	ONE PIECE FLANGE	ONE PIECE FLANGE
											VISSERIE		UNC				
DN	TAILLE	PRESSION UTILISATION BAR	FILETAGE F								TYPE 1 métrique	TYPE 2	Z	W			
10	3/8"	300 bars	3/8"	50	15	11	16,5	35,0	40	50	M8	30			0,30	111540101	111550101
13	1/2"	300 bars	1/2"	55	19	13	17,5	38,1	46	54	M8	25	5/16"	1"1/4	0,30	111540151	111550151
19	3/4"	300 bars	3/4"	60	27	18	22,3	47,6	52	65	M10	30	3/8"	1"1/4	0,50	111540201	111550201
25	1"	300 bars	1"	70	30	24	26,2	52,4	59	70	M10	30	3/8"	1"1/4	0,70	111540251	111550251
32	1"1/4	150 bars	1"1/4	82	38	30	30,2	58,7	73	79	M12	35			0,90	111540321	111550321
											M10	30	7/16"	1"1/2		161540321	161550321
38	1"1/2	150 bars	1"1/2	90	42	36	35,7	69,9	83	94	M14	40			1,40	111540401	111550401
											M12	35	1/2"	1"1/2		161540401	161550401
51	2"	150 bars	2"	95	50	44	42,9	77,8	97	102	M14	40			1,80	111540501	111550501
											M12	35	1/2"	1"1/2		161540501	161550501

Ce filetage métrique ne doit pas être utilisé pour de nouvelles conceptions.

La bride DN 10 (3/8) est livrée en acier étiré.

Brides standard livrées avec visserie métrique, joints Perbunan 90 shores.

Pour des ensembles avec :

- collets sans gorge
- brides inox
- collets inox
- visserie UNC
- joints FLS
- joints viton
- joints EPDM
- 1/2 brides

Do not use this male metric threaded for new constructions.

The ND 10 (3/8) flange is made from drawn steel.

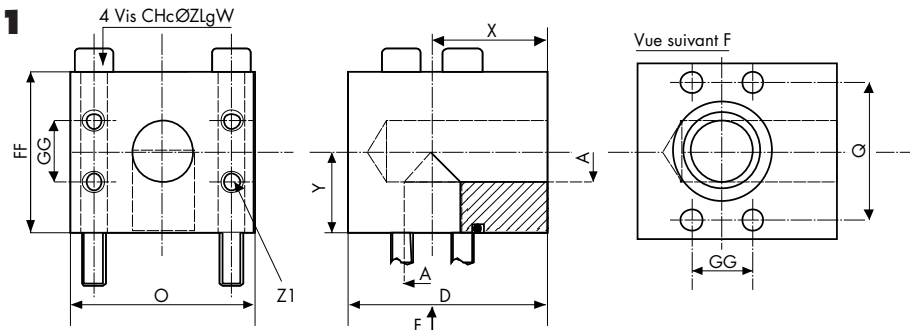
Standard flanges delivered with metric screws, buna 90 shore o'rings.

For flanges composed with :

- flanged head without groove
- stainless steel flanges
- stainless steel flanged head
- UNC screws
- FLS o'rings
- viton o'rings
- EPDM o'rings
- split flanges

BLOCS/BLOCKS ISO 6162 -1 SAE 3000

CODE 61



BLOCS EQUERRES

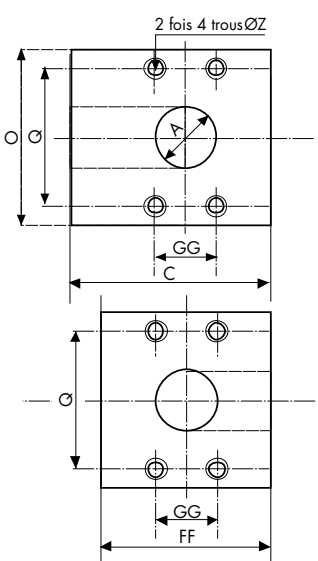
PORT ELBOW

ND	SIZE								SCREWS		TAPPING		WEIGHT				
DN	TAILLE	A	D	GG ±0,25	Q ±0,25	FF	O	X	Y	VISSERIE		TARAUDAGE		MASSE kg	REFERENCE		
										TYPE 1 métrique Z	TYPE 2 UNC W	TYPE 1 métrique Z1	TYPE 2 UNC Z1				
10	3/8"	12	50	16,5	35,00	40	58	31,0	22,0	M8	55			0,9	E100101		
13	1/2"	15	56	17,5	38,10	46	58	32,0	26,5	M8	60	5/16"	2"1/4	1,1	E100151		
19	3/4"	20	66	22,2	47,60	53	73	39,0	30,0	M10	70	3/8"	2"3/4	1,9	E100201		
25	1"	25	80	26,2	52,40	72	78	49,0	36,0	M10	75	3/8"	3"	2,6	E100251		
32	1"1/4	32	95	30,2	58,70	82	88	57,0	41,0	M12	90				E100321		
										M10		7/16"	3"1/2	M10	7/16"	4,1	E600321
38	1"1/2	38	110	35,7	69,85	92	100	67,0	46,0	M14	110				E100401		
										M12		1/2"	4"1/2	M12	1/2"	5,9	E600401
51	2"	47	110	42,9	77,80	110	110	66,5	55,0	M14	130				E100501		
										M12		1/2"	5"	M12	1/2"	7,5	E600501
64	2"1/2	58	125	50,8	88,90	132	118	70,0	66,0	M14	150				E100651		
										M12		1/2"	5"	M12	1/2"	8,0	E600651
76	3"	70	150	61,9	106,40	131	138	83,0	77,5	M16	160	5/8"	6"1/2	M16	5/8"	16,7	E100801

BLOCS "L"

"L" BLOCKS

ND	SIZE								SCREWS		WEIGHT	
DN	TAILLE	A	O	C	FF	Q ±0,25	GG ±0,25	VISSERIE		MASSE kg	REFERENCE	
								TYPE 1 métrique Z	TYPE 2 UNC Z			
10	3/8"	12	52	50,0	41	35,00	16,50	M8		0,8	L100101	
13	1/2"	15	54	56,0	46	38,10	17,50	M8	5/16"	1,0	L100151	
19	3/4"	19	70	68,5	54	47,60	22,20	M10	3/8"	1,5	L100201	
25	1"	25	70	80,0	60	52,40	26,20	M10	3/8"	2,1	L100251	
32	1"1/4	32	80	95,0	73	58,70	30,20	M12			L100321	
								M10		7/16"	3,4	L600321
38	1"1/2	38	100	110,0	84	69,85	35,70	M14			L100401	
								M12		1/2"	5,5	L600401
51	2"	47	110	110,0	100	77,80	42,90	M14			L100501	
								M12		1/2"	7,2	L600501
64	2"1/2	58	120	125,0	110	88,90	50,80	M14			L100651	
								M12		1/2"	13,0	L600651
76	3"	70	140	150,0	131	106,40	61,90	M16	5/8"	21,0	L100801	

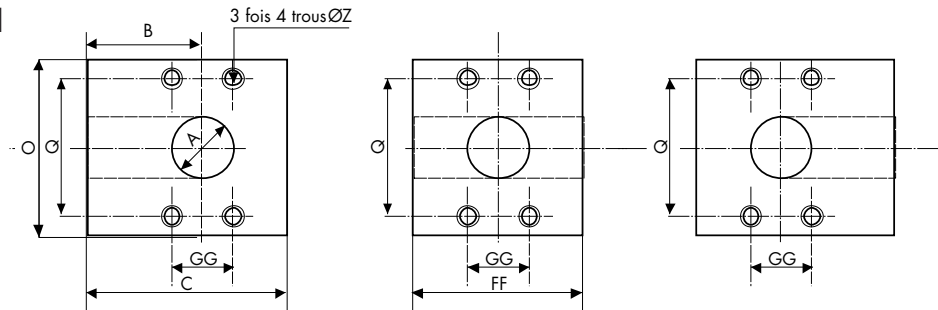


Ce filetage métrique ne doit pas être utilisé pour de nouvelles conceptions. Les références s'entendent pour des blocs nus en acier, sans vis et sans joint, pour des livraisons avec :
 visserie métrique - visserie UNC - joint PERBUNAN
 joint VITON - joints FLS - blocs inox
 (voir p 7, comment commander).
 Blocs à sorties différentes. (Utiliser des brides éduites)

Do not use this male metric threaded for new constructions. The references refer to the blocks alone without gaskets. To obtain blocks equipped :
 metric screws - UNC screws - BUNA o'rings - VITON o'rings
 FLS o'rings - stainless steel blocks (see p 7, how to order).
 Blocks with different outlets (use reduced flanges).

BLOCS/BLOCKS ISO 6162 - 1 SAE 3000

CODE 61



BLOCS "T"

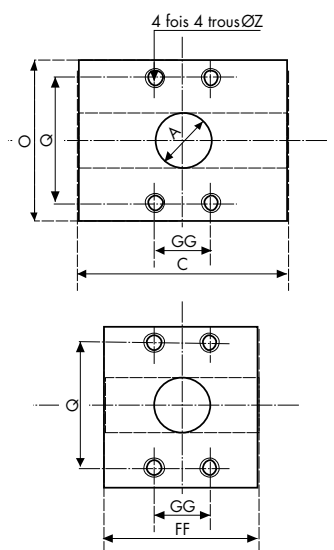
"T" BLOCKS

ND	SIZE								SCREWS		WEIGHT	
DN	TAILLE	A	B	O	C	FF	Q ±0,25	GG ±0,25	VISSERIE		MASSE kg	REFERENCE
								TYPE 1 métrique	TYPE 2 UNC			
								Z	Z			
10	3/8"	12	28	52	50,0	41	35,00	16,50	M8		0,7	T100101
13	1/2"	15	32	54	56,0	46	38,10	17,50	M8	5/16"	0,9	T100151
19	3/4"	19	38	70	68,5	54	47,60	22,20	M10	3/8"	1,5	T100201
25	1"	25	48	70	80,0	60	52,40	26,20	M10	3/8"	2,1	T100251
32	1 1/4"	32	57	80	95,0	73	58,70	30,20	M12			T100321
									M10	7/16"	3,3	T600321
38	1 1/2"	38	67	95	110,0	83	69,85	35,70	M14			T100401
									M12	1/2"	5,1	T600401
51	2"	47	58	110	110,0	100	77,80	42,90	M14			T100501
									M12	1/2"	6,9	T600501
64	2 1/2"	58	68	120	123,0	110	88,90	50,80	M14			T100651
									M12	1/2"	8,8	T600651
76	3"	70	83	140	150,0	131	106,40	61,90	M16	5/8"	14,8	T100801

BLOCS "X"

"X" BLOCKS

ND	SIZE								SCREWS		WEIGHT	
DN	TAILLE	A	O	C	FF	Q ±0,25	GG ±0,25	VISSERIE		MASSE kg	REFERENCE	
								TYPE 1 métrique	TYPE 2 UNC			
								Z	Z			
10	3/8"	12	52	60	41	35,00	16,50	M8		0,9	C100101	
13	1/2"	15	54	68	46	38,10	17,50	M8	5/16"	1,2	C100151	
19	3/4"	20	66	82	53	47,60	22,20	M10	3/8"	1,8	C100201	
25	1"	25	70	95	60	52,40	26,20	M10	3/8"	2,4	C100251	
32	1 1/4"	32	80	110	73	58,70	30,20	M12			C100321	
								M10	7/16"	3,8	C600321	
38	1 1/2"	38	95	120	83	69,85	35,70	M14			C100401	
								M12	1/2"	6,4	C600401	
51	2"	47	110	120	100	77,80	42,90	M14			C100501	
								M12	1/2"	7,0	C600501	
64	2 1/2"	58	120	130	110	88,90	50,80	M14			C100651	
								M12	1/2"	7,6	C600651	
76	3"	70	140	160	131	106,40	61,90	M16	5/8"	14,0	C100801	

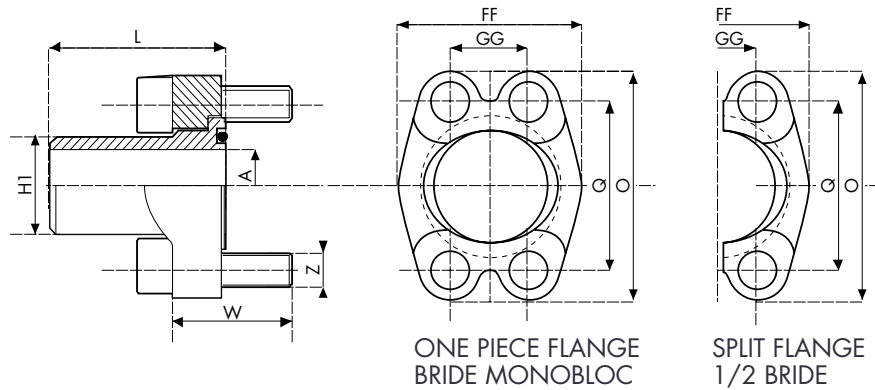


Ce filetage métrique ne doit pas être utilisé pour de nouvelles conceptions. Les références s'entendent pour des blocs nus en acier, sans vis et sans joint, pour des livraisons avec :
 visserie métrique - visserie UNC - joint PERBUNAN
 joint VITON - joints FLS - blocs inox
 Blocs à sorties différentes (Utiliser des brides éduites).

Do not use this male metric threaded for new constructions. The references refer to the blocks alone without gaskets. To obtain blocks equipped :
 metric screws - UNC screws - BUNA o'rings - VITON o'rings
 FLS o'rings - stainless steel blocks
 Blocks with different outlets (use reduced flanges).

BRIDES/FLANGES ISO 6162 -2 SAE 6000

CODE 62



BRIDES DE FIXATION BW

PORT ASSEMBLY FLANGES BW

ND	SIZE	WORKING PRESSURE	TUBE OD							SCREWS				WEIGHT	ONE PIECE FLANGE	
			Ø EXTERIEUR DU TUBE MM, GAZ, SCHD,	H1	L	A	GG ±0,25	Q ±0,25	FF	O	VISSERIE					
BAR	TYPE 1 métrique	TYPE 2 UNC									MASSE kg	REFERENCE BRIDE MONOBLOC				
		Z	W	Z	W											
13	1/2"	400 bars	20 à 22	22	45	13	18,2	40,5	48	56	M8	30	5/16"	1"1/4	0,4	113530151
19	3/4"	400 bars	25 à 28	28	50	18	23,8	50,8	60	71	M10	35	3/8"	1"1/2	0,7	113530201
25	1"	400 bars	30 à 35	35	55	22	27,8	57,2	70	81	M12	45	7/16"	1"3/4	1,0	113530251
32	1"1/4	400 bars	38 à 45	44	60	29	31,8	66,6	78	95	M14	50			1,6	113530321
											M12	45	1/2"	1"3/4		163530321
38	1"1/2	400 bars	48 à 52	51	65	35	36,5	79,3	95	113	M16	55	5/8"	2"1/4	2,4	113530401
51	2"	400 bars	60 à 65	65	70	43	44,5	96,8	114	133	M20	70	3/4"	2"3/4	4,1	113530501

Ce filetage métrique ne doit pas être utilisé pour de nouvelles conceptions.

Brides standard livrées avec visserie métrique, joints Perbunan 90 shores.

Pour des ensembles avec :

- collets réduit
- collets sans gorge
- brides inox
- collets inox
- visserie UNC
- joints FLS
- joints viton
- joints EPDM
- 1/2 brides

Do not use this male metric threaded for new constructions.

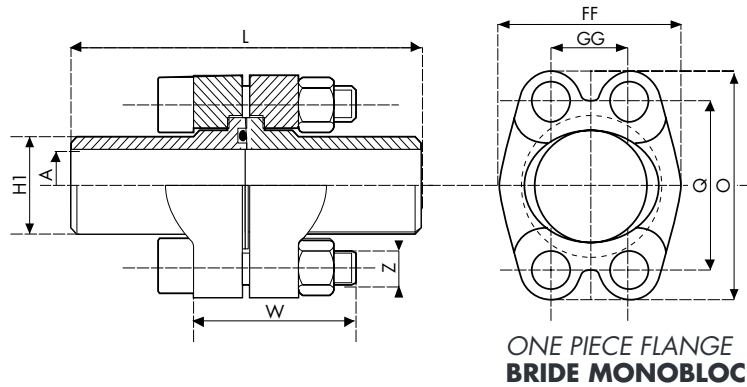
Standard flanges delivered with metric screws, buna 90 shore o'rings.

For flanges composed with :

- reducing necks
- flanged head without groove
- stainless steel flanges
- stainless steel flanged head
- UNC screws
- FLS o'rings
- viton o'rings
- EPDM o'rings
- split flanges

BRIDES / FLANGES ISO 6162 - 2 SAE 6000

CODE 62



BRIDES DE LIAISON BW

UNION ASSEMBLY FLANGES BW

ND	SIZE	WORKING PRESSURE	TUBE OD								SCREWS				WEIGHT	ONE PIECE FLANGE
DN	TAILLE	PRESSION UTILISATION BAR	Ø EXTERIEUR DU TUBE MM, GAZ, SCHD,	H1	L	A	GG ± 0,25	Q ± 0,25	FF	O	VISSERIE				MASSE kg	REFERENCE BRIDE MONOBLOC
											TYPE 1 métrique		TYPE 2 UNC			
											Z	W	Z	W		
13	1/2"	400 bars	20 à 22	22	90	13	18,2	40,5	48	56	M8	45	5/16"	1"3/4	0,7	213530151
19	3/4"	400 bars	25 à 28	28	100	18	23,8	50,8	60	71	M10	50	3/8"	2"	1,3	213530201
25	1"	400 bars	30 à 35	35	110	22	27,8	57,2	70	81	M12	65	7/16"	2"1/2	2,0	213530251
32	1"1/4	400 bars	38 à 45	44	120	29	31,8	66,6	78	95	M14	70			3,0	213530321
											M12	70	1/2"	2"3/4		263530321
38	1"1/2	400 bars	48 à 52	51	130	35	36,5	79,3	95	113	M16	80	5/8"	3"1/4	4,7	213530401
51	2"	400 bars	60 à 65	65	140	43	44,5	96,8	114	133	M20	100	3/4"	4"	9,1	213530501

Ce filetage métrique ne doit pas être utilisé pour de nouvelles conceptions.

Brides standard livrées avec visserie métrique, joints Perbunan 90 shores.

Pour des ensembles avec :

- collets réduit
- brides inox
- collets inox
- visserie UNC
- joints FLS
- joints viton
- joints EPDM
- 1/2 brides

Do not use this male metric threaded for new constructions.

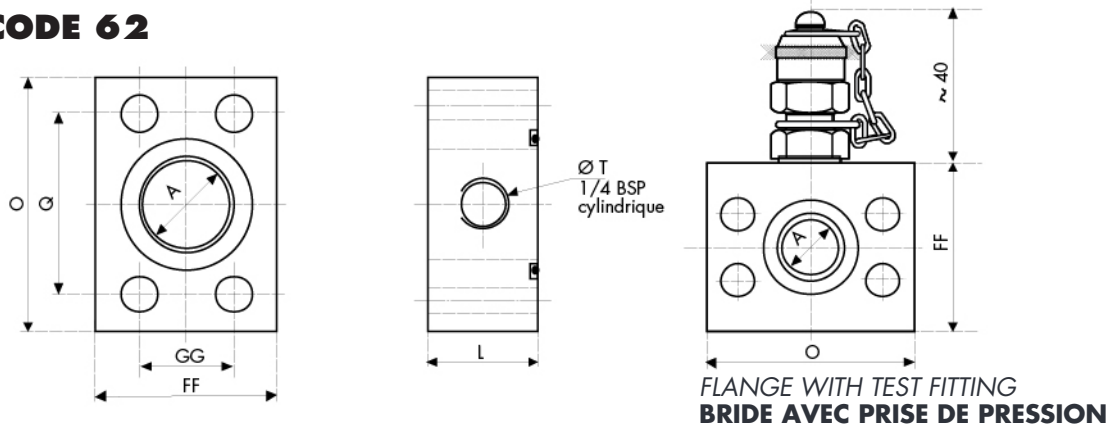
Standard flanges delivered with metric screws, buna 90 shore o'rings.

For flanges composed with :

- reducing flanged head
- stainless steel flanges
- stainless steel flanged head
- UNC screws
- FLS o'rings
- viton o'rings
- EPDM o'rings
- split flanges

BRIDES/FLANGES ISO 6162 -2 SAE 6000

CODE 62



FLANGE WITH TEST FITTING
BRIDE AVEC PRISE DE PRESSION

BRIDES PRISE DE PRESSION

TEST PORT FLANGES

ND	SIZE	WORKING PRESSURE							SCREWS		WEIGHT	REF. FOR FLANGE ONLY	REF. FOR FLANGE EQUIPED
DN	TAILLE	PRESSION UTILISATION BAR	L	A	GG ±0,25	Q ±0,25	FF	O	TYPE 1 métrique Z	TYPE 2 UNC W	MASSE kg	REFERENCE BRIDE SEULE	REFERENCE AVEC PRISE DE PRESSION
13	1/2"	400 bars	24	14	18,2	40,5	50	56	M8	5/16"	0,6	N13660153	140130151
19	3/4"	400 bars	30	19	23,8	50,8	60	71	M10	3/8"	0,8	N13660203	140130201
25	1"	400 bars	30	22	27,8	57,2	70	81	M12	7/16"	1,0	N13660253	140130251
32	1"1/4	400 bars	34	29	31,8	66,6	80	95	M14		1,6	N13660323	140130321
									M12	1/2"		N63660323	140630321
38	1"1/2	400 bars	35	35	36,5	79,3	95	113	M16	5/8"	2,8	N13660403	140130401
51	2"	400 bars	40	43	44,5	96,8	114	133	M20	3/4"	4,6	N13660503	140130501

Ce filetage métrique ne doit pas être utilisé pour de nouvelles conceptions.

Brides standard livrées avec visserie métrique, joints Perbunan 90 shores.

Pour des ensembles avec :

- prise de pression taraudée NPT
- brides inox
- Prise à clapet (sur demande).

Do not use this male metric threaded for new constructions.

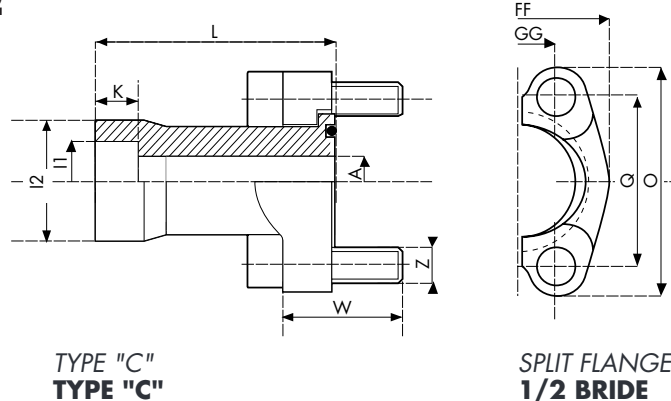
Standard flanges delivered with metric screws, buna 90 shore o'rings.

For flanges composed with :

- test point fitting ball type : NPT
- stainless steel flanges
- test point fitting poppet type (on request)

BRIDES/FLANGES ISO 6162 -2 SAE 6000

CODE 62



TYPE "C"
TYPE "C"

SPLIT FLANGE
1/2 BRIDE

BRIDES DE FIXATION TYPE "C" SOCKET WELDING INTEGRAL PORT ASSEMBLY FLANGES TYPE "C" INTEGRAL SW

ND	SIZE	WORKING PRESSURE	TUBE OD			I ₁	I ₂	K	L	A	GG ±0,25	Q ±0,25	FF	O	SCREWS				WEIGHT	SPLIT FLANGE	
			Ø EXTERIEUR DU TUBE												VISSERIE		MASSE kg	REFERENCE 1/2 BRIDE			
			MM	GAZ	SCHD										TYPE 1 métrique	TYPE 2 UNC					
DN	TAILLE	PRESSION UTILISATION BAR											Z	W	Z	W					
13	1/2"	380 bars	20			20,5	32	13	60	13	18,2	40,5	48	56	M8	30	5/16"	1"1/4	0,5	112500151	
				21,25	21,34	21,7															112500152
				22		22,5															
19	3/4"	380 bars	25			25,7	40	13	68	19	23,8	50,8	60	71	M10	35	3/8"	1"1/2	0,8	112500201	
				26,75	26,68	27,3															112500202
				28		28,7															
25	1"	380 bars	33,50	33,40	34,0	48	16	75	22	27,8	57,2	70	81	M12	45	7/16"	1"3/4	1,3	112500251		
				35		35,5															

Brides standard livrées avec visserie métrique, joints Perbunan 90 shores.

Pour des ensembles avec :

- collets sans gorge
- brides inox
- collets inox
- visserie UNC
- joints FLS
- joints viton
- joints EPDM

Les ensembles Socket welding Intégral type "C" sont montés avec des 1/2 brides

Standard flanges delivered with metric screws, buna 90 shore o'rings.

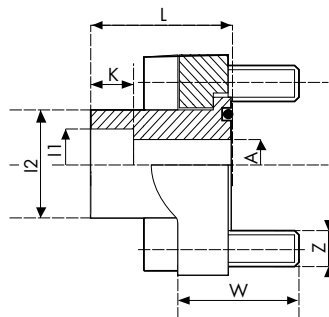
For flanges composed with :

- flanged head without groove
- stainless steel flanges
- stainless steel flanged head
- UNC screws
- FLS o'rings
- viton o'rings
- EPDM

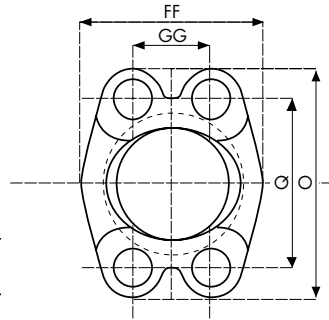
The Integral Socket Welding Flanges type "C" can only be mounted with split flanges.

BRIDES/FLANGES ISO 6162 -2 SAE 6000

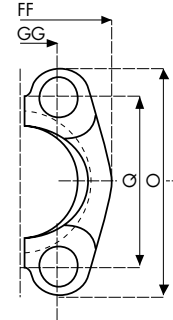
CODE 62



TYPE "D"
TYPE "D"



ONE PIECE FLANGE
BRIDE MONOBLOC



SPLIT FLANGE
1/2 BRIDE

BRIDES DE FIXATION TYPE "D" SOCKET WELDING REDUIT PORT ASSEMBLY FLANGES TYPE "D" REDUCING SW

ND	SIZE	WORKING PRESSURE	TUBE OD			I ₁	I ₂	K	L	A	GG ±0,25 ±0,25	Q	FF	O	SCREWS				WEIGHT	ONE PIECE FLANGE	
			Ø EXTERIEUR DU TUBE	MM	GAZ										SCHD	VISSERIE		MASSE kg			REFERENCE BRIDE MONOBLOC
DN	TAILLE	PRESSION UTILISATION BAR	MM			GAZ	SCHD	TYPE 1 métrique	TYPE 2 UNC	Z	W	Z	W								
13	1/2"	380 bars	16			16,3	24	13	35	11	18,2	40,5	48	56	M8	30	5/16"	1"1/4	0,4	113510151	
				16,75	17,14	17,7															
19	3/4"	380 bars	18			18,5	32	13	40	13	23,8	50,8	60	71	M10	35	3/8"	1"1/2	0,7	113510201	
				20			20,5														
25	1"	380 bars	25			21,25	21,34	21,7													113510203
				25			25,5	38	13	45	18	27,8	57,2	70	81	M12	45	7/16"	1"3/4	1,0	113510251
32	1"1/4	300 bars	30			26,75	26,68	27,3													113510252
				30			30,5	44	16	50	22	31,8	66,6	78	95	M14	50			1,5	113510321
			32			32,5															113510322
				33,50	33,40	34,0															
			35			35,5															113510324
				30			30,5									M12	45	1/2"	1"3/4		
			32			32,5															163510322
				33,50	33,40	34,0															
			35			35,5															163510324
				38			38,5	51	18	55	29	36,5	79,3	95	113	M16	55	5/8"	2"1/4	2,4	113510401
38	1"1/2	300 bars	40			40,5															113510402
				42	42,25	42,16	42,8														
51	2"	300 bars	48,25	48,26	49	67	20	65	35	44,5	96,8	114	133	M20	70	3/4"	2"3/4	4,1	113510501		
				50			50,8														

Ce filetage métrique ne doit pas être utilisé pour de nouvelles conceptions.

Brides standard livrées avec visserie métrique, joints Perbunan 90 shores.

Pour des ensembles avec :

- collets sans gorge
- brides inox
- collets inox
- visserie UNC
- joints FLS
- joints viton
- joints EPDM
- 1/2 brides

Do not use this male metric threaded for new constructions.

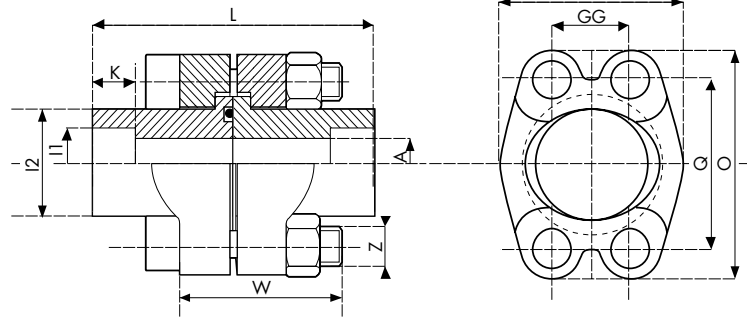
Standard flanges delivered with metric screws, buna 90 shore o'rings.

For flanges composed with :

- flanged head without groove
- stainless steel flanges
- stainless steel flanged head
- UNC screws
- FLS o'rings
- viton o'rings
- EPDM o'rings
- split flanges

BRIDES/FLANGES ISO 6162 -2 SAE 6000

CODE 62



TYPE "D"
TYPE "D"

ONE PIECE FLANGE
BRIDE MONOBLOC

BRIDES DE LIAISON TYPE "D" SOCKET WELDING REDUIT UNION ASSEMBLY FLANGES TYPE "D" REDUCING SW

ND	SIZE	WORKING PRESSURE	TUBE OD			I ₁	I ₂	K	L	A	GG ±0,25	Q ±0,25	FF	O	SCREWS				WEIGHT	ONE PIECE FLANGE
			Ø EXTERIEUR DU TUBE												VISSERIE		MASSE kg	REFERENCE BRIDE MONOBLOC		
			MM	GAZ	SCHD										TYPE 1 métrique	TYPE 2 UNC				
13	1/2"	380 bars	16			16,3	24	13	70	11	18,2	40,5	48	56	M8	45	5/16"	1"3/4	0,7	213510151
				16,75	17,14	17,7														213510152
19	3/4"	380 bars	18			18,5	32	13	80	13	23,8	50,8	60	71	M10	50	3/8"	2"	1,3	213510201
			20			20,5														213510202
				21,25	21,34	21,7														213510203
25	1"	380 bars	25			25,5	38	13	90	18	27,8	57,2	70	81	M12	65	7/16"	2"1/2	2,0	213510251
				26,75	26,68	27,3														213510252
32	1"1/4	300 bars	30			30,5	44	16	100	22	31,8	66,6	78	95	M14	70			2,9	213510321
			32			32,5														213510322
				33,50	33,40	34,0														213510323
				35		35,5														213510324
			30			30,5								M12	70	1/2"	2"3/4			263510321
			32			32,5														263510322
				33,50	33,40	34,0														263510323
				35		35,5														263510324
38	1"1/2	300 bars	38			38,5	51	18	110	29	36,5	79,3	95	113	M16	80	5/8"	3"1/4	5,3	213510401
			40			40,5														213510402
			42	42,25	42,16	42,8														213510403
51	2"	300 bars		48,25	48,26	49	67	20	130	35	44,5	96,8	114	133	M20	100	3/4"	4"	7,8	213510501
			50			50,8														213510502

Ce filetage métrique ne doit pas être utilisé pour de nouvelles conceptions.

Brides standard livrées avec visserie métrique, joints Perbunan 90 shores.

Pour des ensembles avec :

- brides inox
- collets inox
- visserie UNC
- joints FLS
- joints viton
- joints EPDM

Do not use this male metric threaded for new constructions.

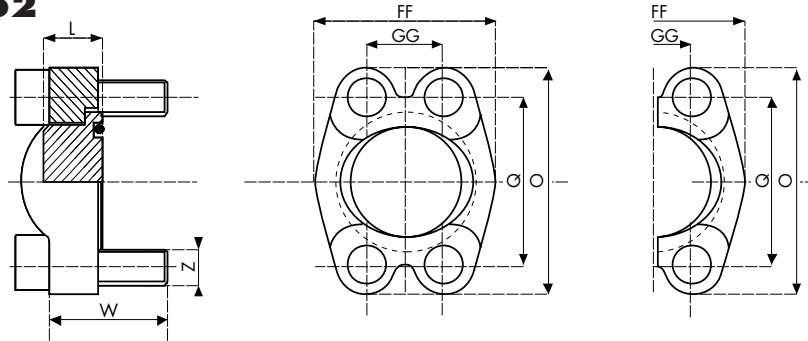
Standard flanges delivered with metric screws, buna 90 shore o'rings.

For flanges composed with :

- stainless steel flanges
- stainless steel flanged head
- UNC screws
- FLS o'rings
- viton o'rings
- EPDM o'rings

BRIDES/FLANGES ISO 6162 -2 SAE 6000

CODE 62



ONE PIECE FLANGE
BRIDE MONOBLOC

SPLIT FLANGE
1/2 BRIDE

BRIDES DE FIXATION AVEC OBTURATEUR PORT ASSEMBLY FLANGES WITH PLUGS

ND	SIZE	WORKING PRESSURE	TUBE OD	H1	L	A	GG ±0,25	Q ±0,25	FF	O	SCREWS				WEIGHT	ONE PIECE FLANGE
											VISSERIE		Z	W		
DN	TAILLE	PRESSION UTILISATION BAR	Ø EXTERIEUR DU TUBE MM, GAZ, SCHD,								TYPE 1 métrique	TYPE 2 UNC				
13	1/2"	400 bars			19		18,2	40,5	48	56	M8	30	5/16"	1"1/4	0,3	113570151
19	3/4"	400 bars			22		23,8	50,8	60	71	M10	35	3/8"	1"1/2	0,6	113570201
25	1"	400 bars			26		27,8	57,2	70	81	M12	45	7/16"	1"3/4	1	113570251
32	1"1/4	400 bars			31		31,8	66,6	78	95	M14	50			1,5	113570321
											M12	45	1/2"	1"3/4		163570321
38	1"1/2	400 bars			34		36,5	79,3	95	113	M16	55	5/8"	2"1/4	2,4	113570401
51	2"	400 bars			41		44,5	96,8	114	133	M20	70	3/4"	2"3/4	4,1	113570501

Ce filetage métrique ne doit pas être utilisé pour de nouvelles conceptions.

Brides standard livrées avec visserie métrique, joints Perbunan 90 shores.

Pour des ensembles :

- obturateur sans gorge
- brides inox
- obturateur inox
- visserie UNC
- joints FLS
- joints viton
- joints EPDM
- 1/2 brides

Do not use this male metric threaded for new constructions.

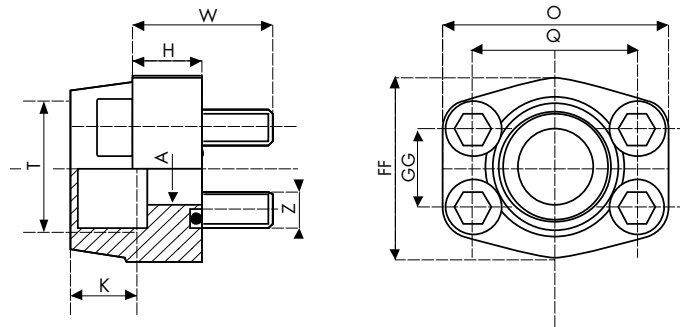
Standard flanges delivered with metric screws, buna 90 shore o'rings.

For flanges composed with :

- plugs without groove
- stainless steel flanges
- stainless steel plugs
- UNC screws
- FLS o'rings
- viton o'rings
- EPDM o'rings
- Split flanges

BRIDES/FLANGES ISO 6162 -2 SAE 6000

CODE 62



BRIDES MONOBLOC TARAUEES. BSP CYLINDRIQUE, NPT PORT ASSEMBLY FLANGES : FEMALE THREADED BSPP, NPT

ND	SIZE	WORKING PRESSURE	TAPPING	H	K	A	GG ±0,25	Q ±0,25	FF	O	SCREWS				WEIGHT	BSPP	NPT											
											VISSERIE							MASSE kg	REFERENCE BSP CYLINDRIQUE	REFERENCE NPT								
											TYPE 1 métrique	TYPE 2 UNC		Z							W							
13	1/2"	350 bars	3/8"	16	19	13	18,2	40,5	46	54	M8	30	5/16"	1"1/4	0,4	113580151	113590151											
			1/2"																									
19	3/4"	350 bars	1/2"	21	19	13	23,8	50,8	55	71	M10	35	3/8"	1"1/2	0,7	113580201	113590201											
			3/4"																									
25	1"	350 bars	3/4"	25	22	19	27,8	57,2	65	81	M12	45	7/16"	1"3/4	1	113580251	113590251											
			1"																									
32	1"1/4	250 bars	1"	27	23	25	31,8	66,6	78	95	M14	50			1,5	113580321	113590321											
			1"1/4																									
			1"																			M12	45	1/2"	1"3/4		163580321	163590321
			1"1/4																								163580322	163590322
38	1"1/2	250 bars	1"1/4	30	26	32	36,5	79,3	94	112	M16	55	5/8"	2"1/4	2,3	113580401	113590401											
			1"1/2																									
51	2"	200 bars	1"1/2	37	30	38	44,5	96,8	114	134	M20	70	3/4"	2"3/4	3,7	113580501	113590501											
			2"																									

Ce filetage métrique ne doit pas être utilisé pour de nouvelles conceptions.

Brides standard livrées avec visserie métrique, joints Perbunan 90 shores.

Pour des ensembles :

- brides sans gorge
- brides inox
- visserie UNC
- joints FLS
- joints viton
- joints EPDM

Do not use this male metric threaded for new constructions.

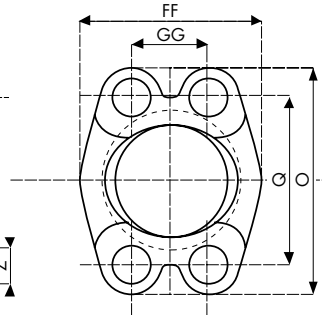
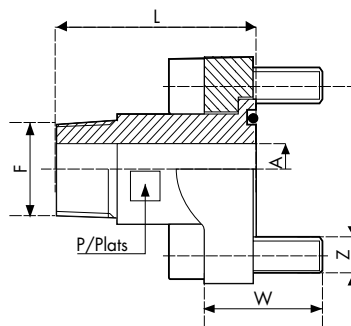
Standard flanges delivered with metric screws, buna 90 shore o'rings.

For flanges composed with :

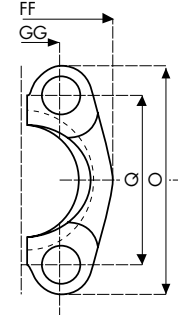
- flange without groove
- stainless steel flanges
- UNC screws
- FLS o'rings
- viton o'rings
- EPDM o'rings

BRIDES/FLANGES ISO 6162 -2 SAE 6000

CODE 62



ONE PIECE FLANGE
BRIDE MONOBLOC



SPLIT FLANGE
1/2 BRIDE

BRIDES DE FIXATION AVEC EMBOUT FILETE. BSP CONIQUE, NPT PORT ASSEMBLY FLANGES WITH MALE THREADED STUDS

ND	SIZE	WORKING PRESSURE	THREADED	L	P/Plats	A	GG ± 0,25	Q ± 0,25	FF	O	SCREWS				WEIGHT	ON PIECE FLANGE	ON PIECE FLANGE
											VISSERIE		MASSE kg	REFERENCE BRIDE MONO BSP CONIQ.			
DN	TAILLE	PRESSION UTILISATION BAR	FILETAGE F								TYPE 1 métrique	TYPE 2 UNC			Z	W	
13	1/2"	350 bars	1/2"	55	19	13	18,2	40,5	48	56	M8	30	5/16"	1"1/4	0,4	113540151	113550151
19	3/4"	350 bars	3/4"	60	27	18	23,8	50,8	60	71	M10	35	3/8"	1"1/2	0,6	113540201	113550201
25	1"	350 bars	1"	70	32	22	27,8	57,2	70	81	M12	45	7/16"	1"3/4	1,1	113540251	113550251
32	1"1/4	250 bars	1"1/4	75	36	29	31,8	66,6	78	95	M14	50			1,6	113540321	113550321
											M12	45	1/2"	1"3/4			163540321
38	1"1/2	250 bars	1"1/2	90	42	35	36,5	79,3	95	113	M16	55	5/8"	2"1/4	2,6	113540401	113550401
51	2"	200 bars	2"	110	50	43	44,5	96,8	114	133	M20	70	3/4"	2"3/4	4,2	113540501	113550501

Ce filetage métrique ne doit pas être utilisé pour de nouvelles conceptions.

La bride DN 10 (3/8) est livrée en acier étiré.

Brides standard livrées avec visserie métrique, joints Perbunan 90 shores.

Pour des ensembles avec :

- collets sans gorge
- brides inox
- collets inox
- visserie UNC
- joints FLS
- joints viton
- joints EPDM
- 1/2 brides

Do not use this male metric threaded for new constructions.

The ND 10 (3/8) flange is made from drawn steel.

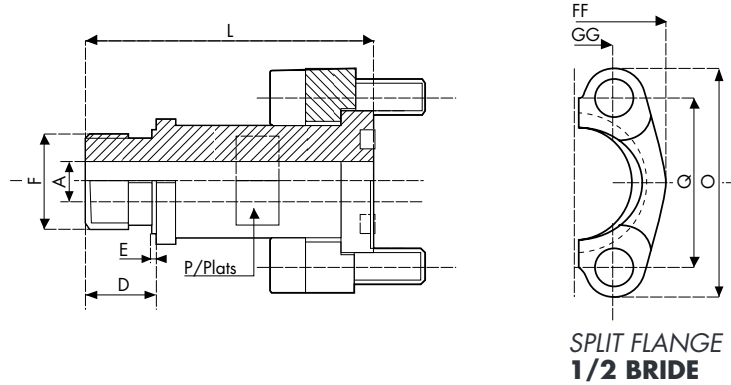
Standard flanges delivered with metric screws, buna 90 shore o'rings.

For flanges composed with :

- flanged head without groove
- stainless steel flanges
- stainless steel flanged head
- UNC screws
- FLS o'rings
- viton o'rings
- EPDM o'rings
- split flanges

BRIDES/FLANGES ISO 6162 -2 SAE 6000

CODE 62



SPLIT FLANGE
1/2 BRIDE

BRIDES DE FIXATION AVEC EMBOUT FILETE. BSP CYLINDRIQUE PORT ASSEMBLY FLANGES. MALE THREADED BSPP

ND	SIZE	WORKING PRESSURE	THREADED	D	E	L	P/Plats	A	GG	Q ±0,25	FF ±0,25	O	SCREWS				WEIGHT	SPLIT FLANGE
													VISSERIE		Z	W		
DN	TAILLE	PRESSION UTILISATION BAR	FILETAGE BSP CYLINDRIQUE F										TYPE 1 métrique	TYPE 2 UNC				MASSE kg
													Z	W	Z	W		
13	1/2"	350 bars	1/2"	14,0	1	60	19	12	18,2	40,5	48	56	M8	30	5/16"	1"1/4	0,4	112560151
19	3/4"	350 bars	3/4"	16,5	1	60	27	18	23,8	50,8	60	71	M10	35	3/8"	1"1/2	0,6	112560201
																		montage possible avec bride monobloc
25	1"	350 bars	1"	18,0	1	65	32	22	27,8	57,2	70	81	M12	45	7/16"	1"3/4	1,0	112560251
																		montage possible avec bride monobloc
32	1"1/4	250 bars	1"1/4	18,0	1	70	38	29	31,8	66,6	78	95	M14	50			1,6	112560321
													M12	45	1/2"	1"3/4	1,5	162560321
38	1"1/2	250 bars	1"1/2	22,0	1	80	46	34	36,5	79,3	95	113	M16	55	5/8"	2"1/4	2,6	112560401
51	2"	200 bars	2"	25,0	1	85	60	43	44,5	96,8	114	133	M20	70	3/4"	2"3/4	4,3	112560501

Ce filetage métrique ne doit pas être utilisé pour de nouvelles conceptions.

Brides standard livrées avec visserie métrique, joints Perbunan 90 shores.

Pour des ensembles avec :

- collets sans gorge
- brides inox
- collets inox
- visserie UNC
- joints FLS
- joints viton
- joints EPDM

Do not use this male metric threaded for new constructions.

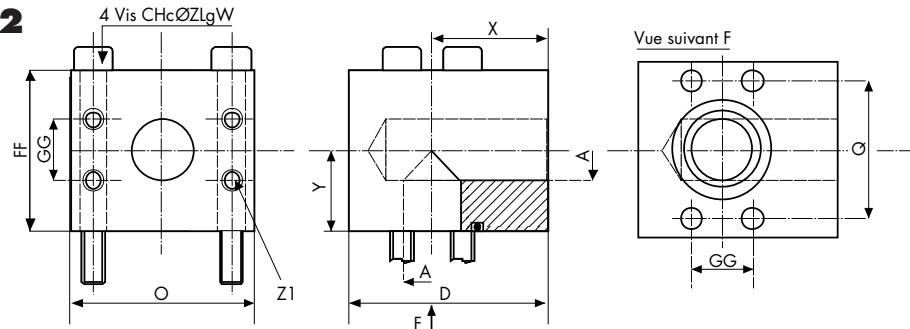
Standard flanges delivered with metric screws, buna 90 shore o'rings.

For flanges composed with :

- flanged head without groove
- stainless steel flanges
- stainless steel flanged head
- UNC screws
- FLS o'rings
- viton o'rings
- EPDM o'rings

BLOCS/BLOCKS ISO 6162 -2 SAE 6000

CODE 62



BLOCS EQUERRES

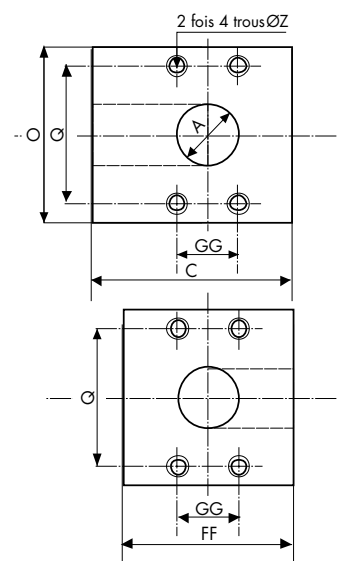
PORT ELBOW

ND	SIZE	A	D	GG ±0,25	Q ±0,25	FF	O	X	Y	SCREWS				TAPPING		WEIGHT	REFERENCE
										VISSERIE		TARAUDAGE		Z1	Z1		
DN	TAILLE									TYPE 1 métrique	TYPE 2 UNC	Z	W			métrique	UNC
13	1/2"	14	56,0	18,25	40,50	50	58	31	30,0	M8	65	5/16"	2"1/2	M8	5/16"	1,1	E130151
19	3/4"	19	68,5	23,80	50,80	65	70	35	32,5	M10	80	3/8"	3"1/4	M10	3/8"	2,2	E130201
25	1"	22	80,0	27,75	57,15	72	83	44	40,0	M12	90	7/16"	3"1/2	M12	7/16"	3,4	E130251
32	1"1/4	29	95,0	31,75	66,70	98	98	55	49,0	M14	100			M14			E130321
										M12		1/2"	4"	M12	1/2"	5,2	E630321
38	1"1/2	35	110,0	36,50	79,40	98	115	61	49,5	M16	130	5/8"	5"	M16	5/8"	8,5	E130401
51	2"	43	135,0	44,45	96,80	116	135	80	64,0	M20	150	3/4"	6"	M20	3/4"	14,2	E130501

BLOCS "L"

"L" BLOCKS

ND	SIZE	A	O	C	FF	GG ±0,25	Q ±0,25	SCREWS		WEIGHT	REFERENCE
								VISSERIE	MASSE kg		
DN	TAILLE							TYPE 1 métrique	TYPE 2 UNC		
13	1/2"	14	58	56	50	18,25	40,50	M8	5/16"	1,1	L130151
19	3/4"	19	73	66	62	23,80	50,80	M10	3/8"	2,1	L130201
25	1"	22	83	80	72	27,75	57,15	M12	7/16"	3,2	L130251
32	1"1/4	29	98	95	80	31,75	66,70	M14	1/2"	5,2	L130321
								M12			L630321
38	1"1/2	35	115	110	98	36,50	79,40	M16	5/8"	8,3	L130401
51	2"	43	130	135	116	44,45	96,80	M20	3/4"	12,5	L130501

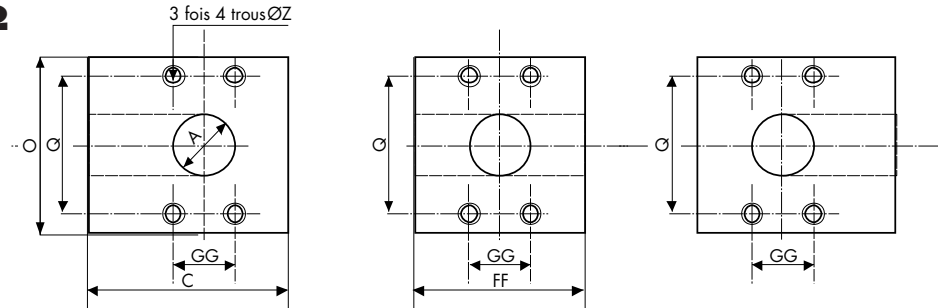


Ce filetage métrique ne doit pas être utilisé pour de nouvelles conceptions. Les références s'entendent pour des blocs nus en acier, sans vis et sans joint, pour des livraisons avec :
 visserie métrique - visserie UNC - joint PERBUNAN
 joint VITON - joints FLS - blocs inox
 Blocs à sorties différentes (Utiliser des brides réduites).

Do not use this male metric threaded for new constructions. The references refer to the blocks alone without gaskets. To obtain blocks equipped :
 metric screws - UNC screws - BUNA o'rings - VITON o'rings
 FLS o'rings - stainless steel blocks
 Blocks with different outlets (use reduced flanges).

BLOCS/BLOCKS ISO 6162 -2 SAE 6000

CODE 62



BLOCS "T"

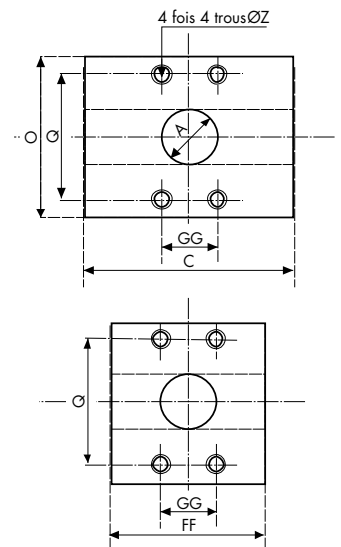
"T" BLOCKS

ND	SIZE	A	O	C	FF	GG ±0,25	Q ±0,25	SCREWS		WEIGHT	REFERENCE
								VISSERIE TYPE 1 métrique Z	TYPE 2 UNC Z		
13	1/2"	14	58	56,0	50	18,25	40,50	M8	5/16"	1,1	T130151
19	3/4"	19	70	68,5	63	23,80	50,80	M10	3/8"	1,9	T130201
25	1"	25	80	88,5	73	27,75	57,15	M12	7/16"	3,1	T130251
32	1"1/4	29	98	95,0	80	31,75	66,70	M14			T130321
								M12	1/2"	4,8	T630321
38	1"1/2	35	115	110,0	98	36,50	79,40	M16	5/8"	7,8	T130401
51	2"	44	130	128,5	117	44,45	96,80	M20	3/4"	12,0	T130501

BLOCS "X"

"X" BLOCKS

ND	SIZE	A	B	O	C	FF	Q ±0,25	GG ±0,25	SCREWS		WEIGHT	REFERENCE
									VISSERIE TYPE 1 métrique Z	TYPE 2 UNC Z		
13	1/2"	14		58	68	50	40,50	18,25	M8	5/16"	1,2	C130151
19	3/4"	19		73	82	62	50,80	23,80	M10	3/8"	2,4	C130201
25	1"	22		83	94	72	57,15	27,75	M12	7/16"	3,7	C130251
32	1"1/4	29		98	110	80	66,70	31,75	M14			C130321
									M12	1/2"	5,7	C630321
38	1"1/2	35		115	130	98	79,40	36,50	M16	5/8"	9,0	C130401
51	2"	43	72	135	140	116	96,80	44,45	M20	3/4"	12,0	C130501



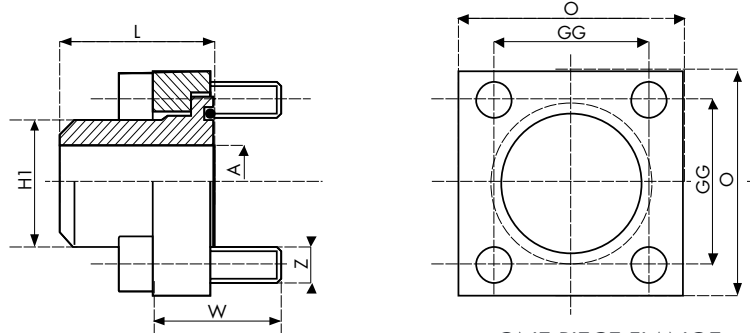
Ce filetage métrique ne doit pas être utilisé pour de nouvelles conceptions. Les références s'entendent pour des blocs nus en acier, sans vis et sans joints, pour des livraisons avec :
 visserie métrique - visserie UNC - joint PERBUNAN
 joint VITON - joints FLS - blocs inox
 Blocs à sorties différentes (Utiliser des brides réduites).

Do not use this male metric threaded for new constructions. The references refer to the blocks alone without gaskets. To obtain blocks equipped :
 metric screws - UNC screws - BUNA o'rings - VITON o'rings
 FLS o'rings - stainless steel blocks
 Blocks with different outlets (use reduced flanges).

ISO 6164 - 1

BRIDES / FLANGES

PN 250 / CETOP



ONE PIECE FLANGE
BRIDE MONOBLOC

BRIDES DE FIXATION BW

PORT ASSEMBLY FLANGES BW

ND	SIZE	WORKING PRESSURE	TUBE OD						SCREWS	WEIGHT	ONE PIECE FLANGE			
DN	TAILLE	PRESSION UTILISATION BAR	Ø EXTERIEUR DU TUBE MM, GAZ, SCHD,	H1	L	A	GG ±0,25		O	VISSERIE PN 250/CETOP		REFERENCE BRIDE MONOBLOC		
							PN 250	CETOP		Z	W	PN 250	CETOP	
10	3/8"	250 bars	14 à 17,14	18	40	12	24,7	24,7	40	M6	25	0,2	114530101	121530101
13	1/2"	250 bars	18 à 22	22	45	13	29,7	29,7	45	M8	30	0,3	114530151	121530151
19	3/4"	250 bars	25 à 28	28	50	19	35,3	35,4	50	M8	30	0,4	114530201	121530201
25	1"	250 bars	30 à 35	35	55	25	43,8	43,8	65	M10	35	0,7	114530251	121530251
32	1"1/4	250 bars	38 à 42,25	43	60	32	51,6	51,6	75	M12	45	1,1	114530321	121530321
38	1"1/2	250 bars	48 à 50	50	65	38	60,0	60,1	85	M14	50	1,6	114530401	121530401
51	2"	250 bars	60 à 63	62	70	47	69,4	69,3	100	M16	55	2,4	114530501	121530501
56	2"1/2	250 bars	75 à 80	76	75	58	83,4	83,4	120	M20	70	4,2	114530651	121530651
63	3"	250 bars	88 à 90	90	85	70	102,5	102,5	140	M20	75	6,1	114530801	121530801
70	3"1/2	250 bars	95 à 101,60	102	90	77	⊗	113,1	160	M24	90	10,4	⊗	121530901
80	4"	250 bars	113 à 120	118	100	90	⊗	123,7	170	M24	100	13,0	⊗	121531001

Brides standard livrées avec visserie métrique, joints Perbunan 90 shores.

Pour des ensembles avec :

- collets sans gorge
- collets réduits
- brides inox
- collets inox
- joints FLS
- joints viton
- joints EPDM

Pour les brides sidérurgie "S", sur demande

Standard flanges delivered with metric screws, buna 90 shore o'rings.

For flanges composed with :

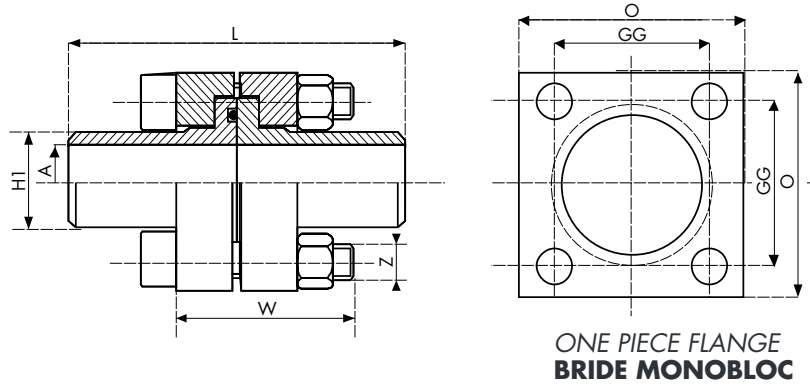
- flanged head without groove
- reducing flanged head
- stainless steel flanges
- stainless steel flanged head
- FLS o'rings
- viton o'rings
- EPDM o'rings

For "S" flanges, on request

ISO 6164 - 1

BRIDES / FLANGES

PN 250 / CETOP



BRIDES DE LIAISON BW

UNION ASSEMBLY FLANGES BW

ND	SIZE	WORKING PRESSURE	TUBE OD	H1	L	A	GG ±0,25		O	SCREWS		WEIGHT	ONE PIECE FLANGE	
							PN 250	CETOP		Z	W		REFERENCE BRIDE MONOBLOC	
DN	TAILLE	PRESSION UTILISATION BAR	Ø EXTERIEUR DU TUBE MM, GAZ, SCHD,							VISSERIE PN 250/CETOP	MASSE kg		PN 250	CETOP
10	3/8"	250 bars	14 à 17,14	18	80	12	24,7	24,7	40	M6	35	0,4	214530101	221530101
13	1/2"	250 bars	18 à 22	22	90	13	29,7	29,7	45	M8	40	0,5	214530151	221530151
19	3/4"	250 bars	25 à 28	28	100	19	35,3	35,4	50	M8	45	0,7	214530201	221530201
25	1"	250 bars	30 à 35	35	110	25	43,8	43,8	65	M10	50	1,4	214530251	221530251
32	1"1/4	250 bars	38 à 42,25	43	120	32	51,6	51,6	75	M12	60	2,1	214530321	221530321
38	1"1/2	250 bars	48 à 50	50	130	38	60,0	60,1	85	M14	70	3,1	214530401	221530401
51	2"	250 bars	60 à 63	62	140	47	69,4	69,3	100	M16	75	4,7	214530501	221530501
56	2"1/2	250 bars	75 à 80	76	150	58	83,4	83,4	120	M20	100	8,0	214530651	221530651
63	3"	250 bars	88 à 90	90	170	70	102,5	102,5	140	M20	110	12,3	214530801	221530801
70	3"1/2	250 bars	95 à 101,60	102	180	77	X	113,1	160	M24	130	20,1	X	221530901
80	4"	250 bars	113 à 120	118	200	90	X	123,7	170	M24	130	25,5	X	221531001

Brides standard livrées avec visserie métrique, joints Perbunan 90 shores.
 Pour des ensembles avec :

- collets réduits
- brides inox
- collets inox
- joints FLS
- joints viton
- joints EPDM

Pour les brides sidérurgie "S", sur demande
 brides "brise jet" BW, sur demande

Standard flanges delivered with metric screws, buna 90 shore o'rings.
 For flanges composed with :

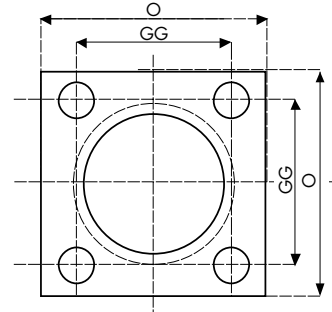
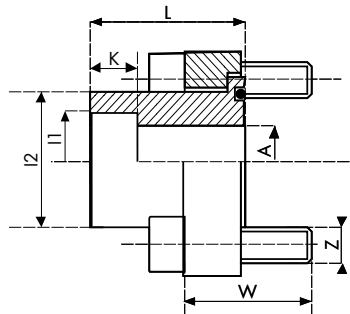
- reducing flanged head
- stainless steel flanges
- stainless steel flanged head
- FLS o'rings
- viton o'rings
- EPDM o'rings

For "S" flanges, on request
 For "deflector flange" BW, on request

ISO 6164 - 1

BRIDES / FLANGES

PN 250 / CETOP



ONE PIECE FLANGE
BRIDE MONOBLOC

BRIDES DE FIXATION TYPE "D" SOCKET WELDING REDUIT PORT ASSEMBLY FLANGES TYPE "D" REDUCING SW

ND	SIZE	WORKING PRESSURE	TUBE OD			I ₁	I ₂	K	L	A	GG ±0,25		O	SCREWS		WEIGHT	ONE PIECE FLANGE				
			Ø EXTERIEUR DU TUBE								PN 250	CETOP		VISSERIE PN 250/CETOP			MASSE kg	REFERENCE BRIDE MONOBLOC			
			MM	GAZ	SCHD									Z	W			PN 250	CETOP		
13	1/2"	225 bars	16			16,3	24	13	35	12	29,7	29,7	45	M8	30	0,3	114510151	121510151			
				16,75	17,14	17,7												114510152	121510152		
19	3/4"	225 bars	18			18,5	31,8	13	40	15	35,3	35,4	50	M8	30	0,4	114510201	121510201			
			20			20,5												114510202	121510202		
				21,25	21,34	21,7													114510203	121510203	
25	1"	225 bars	25			25,5	38	13	45	20	43,8	43,8	65	M10	35	0,8	114510251	121510251			
				26,75	26,68	27,3													114510252	121510252	
32	1"1/4	200 bars	30			30,5	43	16	50	25	51,6	51,6	75	M12	45	1,2	114510321	121510321			
			32			32,5													114510322	121510322	
					33,4	34,0														114510323	121510323
				35	33,50	35,5														114510324	121510324
38	1"1/2	200 bars	38			38,5	50	18	55	32	60,0	60,1	85	M14	50	1,7	114510401	121510401			
			40			40,5													114510402	121510402	
			42	42,25	42,16	42,8													114510403	121510403	
51	2"	200 bars		48,25	48,26	49	62	20	65	38	69,4	69,3	100	M16	55	2,6	114510501	121510501			
				50		50,8													114510502	121510502	
56	2"1/2	150 bars	60	60,30	60,30	61	74	22	75	47	83,4	83,4	120	M20	70	4,4	114510651	121510651			
			65			65,8													114510652	121510652	
63	3"	100 bars			73,02	74	90	25	85	58	102,5	102,5	140	M20	75	6,6	114510801	121510801			
					76,10	77													114510802	121510802	
				80		80,8													114510803	121510803	

Brides standard livrées avec visserie métrique, joints Perbunan 90 shores.

Pour des ensembles avec :

- collets sans gorge
- collets réduits
- brides inox
- collets inox
- joints FLS
- joints viton
- joints EPDM

Pour les brides sidérurgie "S", sur demande

Standard flanges delivered with metric screws, buna 90 shore o'rings.

For flanges composed with :

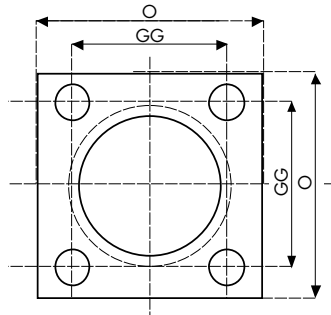
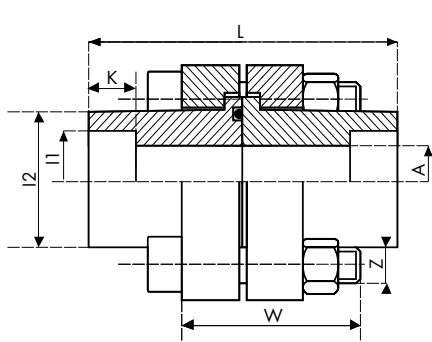
- flanged head without groove
- reducing flanged head
- stainless steel flanges
- stainless steel flanged head
- FLS o'rings
- viton o'rings
- EPDM o'rings

For "S" flanges, on request

ISO 6164 - 1

BRIDES / FLANGES

PN 250 / CETOP



ONE PIECE FLANGE
BRIDE MONOBLOC



BRIDES DE FIXATION TYPE "D" SOCKET WELDING REDUIT PORT ASSEMBLY FLANGES TYPE "D" REDUCING SW

ND	SIZE	WORKING PRESSURE	TUBE OD			I ₁	I ₂	K	L	A	GG ±0,25		O	SCREWS		WEIGHT	ONE PIECE FLANGE			
			Ø EXTERIEUR DU TUBE								PN 250	CETOP		Z	W		REFERENCE BRIDE MONOBLOC			
			MM	GAZ	SCHD												PN 250	CETOP		
13	1/2"	225 bars	16			16,3	24,0	13	70	12	29,7	29,7	45	M8	40	0,5	214510151	221510151		
				16,75	17,14	17,7													214510152	221510152
19	3/4"	225 bars	18			18,5	31,8	13	80	15	35,3	35,4	50	M8	45	0,8	214510201	221510201		
				20		20,5													214510202	221510202
				21,25	21,34	21,7											214510203	221510203		
25	1"	225 bars	25			25,5	38,0	13	90	20	43,8	43,8	65	M10	50	1,5	214510251	221510251		
				26,75	26,68	27,3													214510252	221510252
32	1 1/4"	200 bars	30			30,5	43,0	16	100	25	51,6	51,6	75	M12	60	2,3	214510321	221510321		
				32		32,5													214510322	221510322
				33,50	33,4	34,0													214510323	221510323
			35		35,5												214510324	221510324		
38	1 1/2"	200 bars	38			38,5	50,0	18	110	32	60,0	60,1	85	M14	70	3,2	214510401	221510401		
				40		40,5													214510402	221510402
				42	42,25	42,16	42,8												214510403	221510403
51	2"	200 bars	50	48,25	48,26	49,0	62,0	20	130	38	69,4	69,3	100	M16	75	5,0	214510501	221510501		
						50,8													214510502	221510502
56	2 1/2"	150 bars	60	60,30	60,30	61,0	74,0	22	150	47	83,4	83,4	120	M20	100	8,5	214510651	221510651		
				65		65,8													214510652	221510652
63	3"	100 bars	80			73,02	74,0	90,0	25	170	58	102,5	102,5	140	M20	110	12,8	214510801	221510801	
				76,10		77,0													214510802	221510802
						80,8														214510803

Brides standard livrées avec visserie métrique, joints Perbunan 90 shores.
Pour des ensembles avec :

- brides inox
- collets inox
- joints FLS
- joints viton
- joints EPDM (voir p 7, comment commander).

Pour les brides sidérurgie "S", sur demande

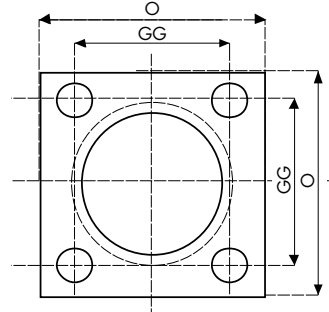
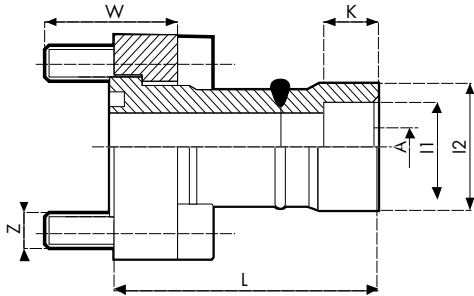
Standard flanges delivered with metric screws, buna 90 shore o'rings.

For flanges composed with :

- stainless steel flanges
- stainless steel flanged head
- FLS o'rings
- viton o'rings
- EPDM o'rings (see p 7, how to order).

For "S" flanges, on request

ISO 6164 - 1 BRIDES / FLANGES PN 250 / CETOP



ONE PIECE FLANGE
BRIDE MONOBLOC

BRIDES DE FIXATION TYPE "C" SOCKET WELDING INTEGRAL PORT ASSEMBLY FLANGES TYPE "C" INTEGRAL SW

ND	SIZE	WORKING PRESSURE	TUBE OD		I ₁	I ₂	K	L	A	GG ± 0,25		O	SCREWS		WEIGHT	ONE PIECE FLANGE				
			Ø EXTERIEUR DU TUBE							PN 250	CETOP		VISSERIE PN 250/CETOP			MASSE kg	REFERENCE BRIDE MONOBLOC			
			MM	GAZ									SCHD	Z			W	PN 250	CETOP	
13	1/2"	225 bars	20		20,5	30	13	75	15	29,7	29,7	45	M8	30	0,4	114500151	121500151			
				21,25												21,34	21,7	114500152	121500152	
19	3/4"	225 bars	25		25,5	35	13	80	20	35,3	35,4	50	M8	30	0,5	114500201	121500201			
				26,75												26,68	27,3	114500202	121500202	
25	1"	225 bars	30		30,5	44	16	90	25	43,8	43,8	65	M10	35	1,0	114500251	121500251			
																	32,5	114500252	121500252	
																33,50	33,40	34,0	114500253	121500253
																		35,5	114500254	121500254
32	1 1/4"	200 bars	38		38,5	55	18	105	32	51,6	51,6	75	M12	45	1,5	114500321	121500321			
																	40,5	114500322	121500322	
																42	42,25	42,16	43,0	114500323
38	1 1/2"	200 bars	48	48,25	48,26	49,0	63	20	115	38	60,0	60,1	85	M14	50	2,0	114500401	121500401		
																	50,4	114500402	121500402	
51	2"	200 bars	60	60,30	60,32	61,0	79	22	125	47	69,4	69,3	100	M16	55	3,2	114500501	121500501		
																	65,8	114500502	121500502	
56	2 1/2"	150 bars			73,02	74,0	98	24	135	58	83,4	83,4	120	M20	70	4,9	114500651	121500651		
					76,10												77,0	114500652	121500652	
			100 bars	80		81,0												114500653	121500653	
63	3"		90		88,90	90,5	116	28	150	70	102,5	102,5	140	M20	75	7,9	114500801	121500801		

Brides standard livrées avec visserie métrique, joints Perbunan 90 shores.
Pour des ensembles avec :

- collets sans gorge
- brides inox
- collets inox
- joints FLS
- joints viton
- joints EPDM

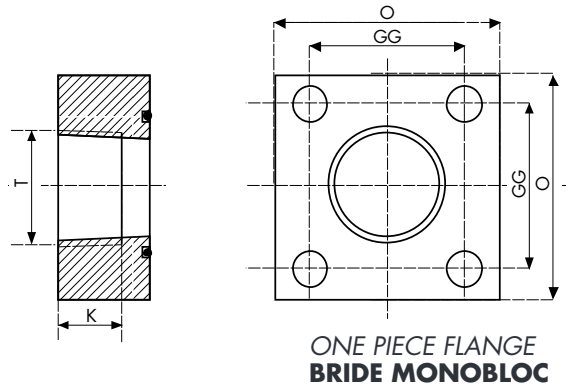
Pour les brides sidérurgie "S", sur demande

Standard flanges delivered with metric screws, buna 90 shore o'rings.
For flanges composed with :

- flanged head without groove
- stainless steel flanges
- stainless steel flanged head
- FLS o'rings
- viton o'rings
- EPDM o'rings

For "S" flanges, on request

ISO 6164 - 1 BRIDES/FLANGES PN 250 / CETOP



BRIDES MONOBLOC TARAUEES. BSP CYLINDRIQUE, NPT PORT ASSEMBLY FLANGES : FEMALE THREADED BSPP, NPT

ND	SIZE	WORKING PRESSURE	TAPPING			GG ± 0,25		SCREWS		WEIGHT	BSPP		NPT	
DN	TAILLE	PRESSION UTILISATION BAR	TARAUDAGE T	K	O	PN 250	CETOP	VISSERIE PN 250/CETOP Z	W	MASSE kg	REFERENCE BSPP CYLIND. PN 250	CETOP	REFERENCE NPT PN 250	CETOP
10	3/8"	250 bars	1/4"	13	40	24,7	24,7	M6	30	0,2	114580101	121580101	114590101	121590101
			3/8"	13							114580102	121580102	114590102	121590102
13	1/2"	250 bars	3/8"	13	45	29,7	29,7	M8	35	0,3	114580151	121580151	114590151	121590151
			1/2"	15							114580152	121580152	114590152	121590152
19	3/4"	250 bars	1/2"	15	50	35,3	35,4	M8	40	0,5	114580201	121580201	114590201	121590201
			3/4"	18							114580202	121580202	114590202	121590202
25	1"	250 bars	3/4"	18	65	43,8	43,8	M10	45	0,8	114580251	121580251	114590251	121590251
			1"	20							114580252	121580252	114590252	121590252
32	1"1/4	150 bars	1"	20	75	51,6	51,6	M12	50	1,2	114580321	121580321	114590321	121590321
			1"1/4	22							114580322	121580322	114590322	121590322
38	1"1/2	150 bars	1"1/4	22	85	60,0	60,1	M14	55	1,6	114580401	121580401	114590401	121590401
			1"1/2	24							114580402	121580402	114590402	121590402
51	2"	150 bars	1"1/2	24	100	69,4	69,3	M16	60	2,6	114580501	121580501	114590501	121590501
			2"	26							114580502	121580502	114590502	121590502

Brides standard livrées avec visserie métrique, joints Perbunan 90 shores.

Pour des ensembles avec :

- brides sans gorge
- brides inox
- joints FLS
- joints viton
- joints EPDM

Pour les brides sidérurgie "S", sur demande

Standard flanges delivered with metric screws, buna 90 shore o'rings.

For flanges composed with :

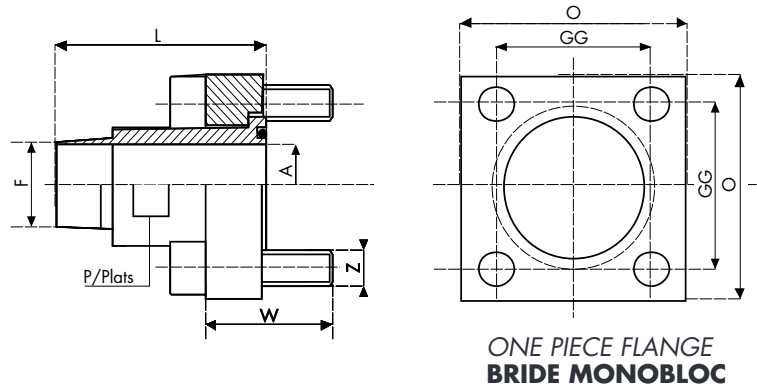
- flanges without groove
- stainless steel flanges
- FLS o'rings
- viton o'rings
- EPDM o'rings

For "S" flanges, on request

ISO 6164 - 1

BRIDES / FLANGES

PN 250 / CETOP



BRIDES DE FIXATION AVEC EMBOUT FILETE. BSP CONIQUE, NPT PORT ASSEMBLY FLANGES WITH MALE THREADED STUDS

ND	SIZE	WORKING PRESSURE	THREADED						SCREWS	WEIGHT	BSP	NPT			
DN	TAILLE	PRESSION UTILISATION BAR	FILETAGE F	L	P/Plats	A	O	GG ± 0,25	VISSERIE PN 250/CETOP	MASSE kg	REFERENCE BSPP CONIQ.	REFERENCE NPT			
								PN 250	Z	W	PN 250	CETOP			
10	3/8"	250 bars	3/8"	50	15	11	40	24,7	M6	25	0,2	114540101	121540101	114550101	121550101
13	1/2"	250 bars	1/2"	55	19	13	45	29,7	M8	30	0,3	114540151	121540151	114550151	121550151
19	3/4"	250 bars	3/4"	60	27	18	50	35,3	M8	30	0,5	114540201	121540201	114550201	121550201
25	1"	250 bars	1"	70	30	24	65	43,8	M10	35	0,8	114540251	121540251	114550251	121550251
32	1"1/4	150 bars	1"1/4	75	38	30	75	51,6	M12	45	1,3	114540321	121540321	114550321	121550321
38	1"1/2	150 bars	1"1/2	90	42	36	85	60,0	M14	50	1,8	114540401	121540401	114550401	121550401
51	2"	150 bars	2"	95	50	44	100	69,4	M16	55	2,7	114540501	121540501	114550501	121550501

Brides standard livrées avec visserie métrique, joints Perbunan 90 shores.
 Pour des ensembles avec :

- collets sans gorge
- brides inox
- collets inox
- joints FLS
- joints viton
- joints EPDM

Pour les brides sidérurgie "S", sur demande

Standard flanges delivered with metric screws, buna 90 shore o'rings.
 For flanges composed with :

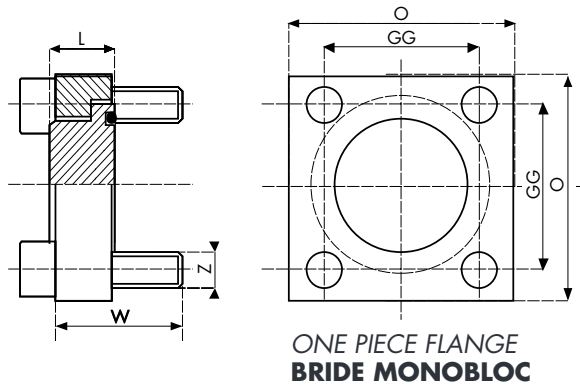
- flanged head without groove
- stainless steel flanges
- stainless steel flanged head
- FLS o'rings
- viton o'rings
- EPDM o'rings

For "S" flanges, on request

ISO 6164 - 1

BRIDES / FLANGES

PN 250 / CETOP



BRIDES DE FIXATION AVEC OBTURATEUR PORT ASSEMBLY FLANGES WITH PLUGS

ND	SIZE	WORKING PRESSURE			SCREWS		WEIGHT	ONE PIECE FLANGE			
DN	TAILLE	PRESSION UTILISATION BAR	L	O	GG ± 0,25		VISSERIE PN 250/CETOP		MASSE kg	REFERENCE BRIDE MONOBLOC	
					PN 250	CETOP	Z	W		PN 250	CETOP
10	3/8"	250 bars	15	40	24,7	24,7	M6	25	0,2	114570101	121570101
13	1/2"	250 bars	15	45	29,7	29,7	M8	30	0,3	114570151	121570151
19	3/4"	250 bars	16	50	35,3	35,4	M8	30	0,4	114570201	121570201
25	1"	250 bars	18	65	43,8	43,8	M10	35	0,7	114570251	121570251
32	1"1/4	250 bars	18	75	51,6	51,6	M12	45	1,0	114570321	121570321
38	1"1/2	250 bars	18	85	60,0	60,1	M14	50	1,5	114570401	121570401
51	2"	250 bars	18	100	69,4	69,3	M16	55	2,2	114570501	121570501
56	2"1/2	250 bars	35	120	83,4	83,4	M20	70	4,3	114570651	121570651
63	3"	250 bars	24	140	102,5	102,5	M20	80	5,8	114570801	121570801
70	3"1/2	250 bars	45	160	113,1	113,1	M24	90	10,8	114570901	121570901
80	4"	250 bars	55	170	123,7	123,7	M24	100	13,6	114571001	121571001

Brides standard livrées avec visserie métrique, joints Perbunan 90 shores.
 Pour des ensembles avec :

- obturateurs sans gorge
- brides inox
- obturateurs inox
- joints FLS
- joints viton
- joints EPDM

Pour les brides sidérurgie "S", sur demande

Standard flanges delivered with metric screws, buna 90 shore o'rings.
 For flanges composed with :

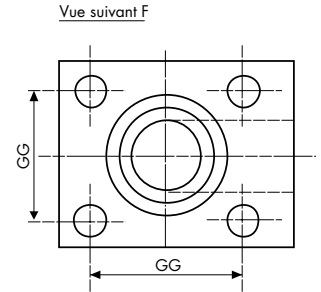
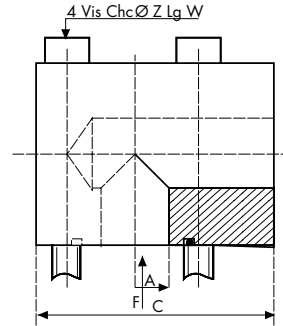
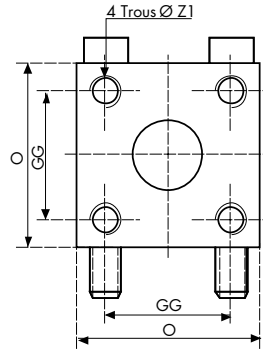
- plugs without groove
- stainless steel flanges
- stainless steel plugs
- FLS o'rings
- viton o'rings
- EPDM o'rings

For "S" flanges, on request

ISO 6164 - 1

BLOCS/BLOCKS

PN 250/CETOP



BLOCS EQUERRES

PORT ELBOW BLOCKS

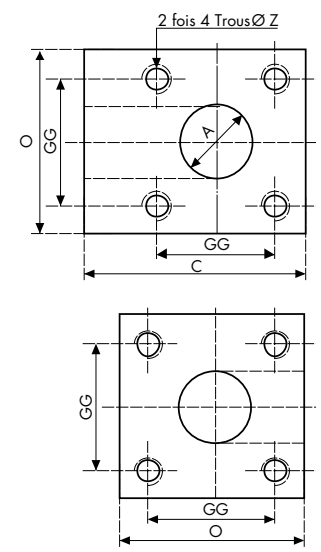
ND	SIZE	A	O	C	PN250 GG ±0,25	CETOP GG ±0,25	SCREWS		WEIGHT MASSE kg	REFERENCE PN 250	REFERENCE CETOP
							VISSERIE PN250/CETOP Z/Z1	W			
13	1/2"	15	45	60	29,7	29,7	M8	60	0,9	E140151	E210151
19	3/4"	20	50	70	35,3	35,4	M8	65	1,1	E140201	E210201
25	1"	25	65	85	43,8	43,8	M10	80	1,6	E140251	E210251
32	1 1/4"	32	75	100	51,6	51,6	M12	90	3,6	E140321	E210321
38	1 1/2"	38	85	115	60,0	60,1	M14	110	3,5	E140401	E210401
51	2"	47	100	130	69,4	69,3	M16	130	5,1	E140501	E210501
56	2 1/2"	60	120	170	83,4	83,4	M20	150	14,5	E140651	E210651
63	3"	71	140	190	102,5	102,5	M20	170	13,4	E140801	E210801

Pour les blocs L, équerres Siderurgie "S" sur demande.
For "S" blocks, on request

BLOCS "L"

"L" BLOCKS

ND	SIZE	A	O	C	PN250 GG ±0,25	CETOP GG ±0,25	SCREWS		WEIGHT MASSE kg	REFERENCE PN 250	REFERENCE CETOP
							VISSERIE PN250/CETOP Z	Z			
13	1/2"	15	45	56	29,7	29,7	M8	M8	0,8	L140151	L210151
19	3/4"	20	50	66	35,3	35,4	M8	M8	1,1	L140201	L210201
25	1"	25	65	80	43,8	43,8	M10	M10	2,1	L140251	L210251
32	1 1/4"	32	75	95	51,6	51,6	M12	M12	3,3	L140321	L210321
38	1 1/2"	38	85	110	60,0	60,1	M14	M14	4,8	L140401	L210401
51	2"	47	100	125	69,4	69,3	M16	M16	7,3	L140501	L210501
56	2 1/2"	60	120	160	83,4	83,4	M20	M20	13,0	L140651	L210651
63	3"	71	140	180	102,5	102,5	M20	M20	22,0	L140801	L210801
70	3 1/2"	77	160	205		113,1		M24			L210901
80	4"	90	170	225		123,7		M24			L211001



Les références s'entendent pour des blocs nus en acier, sans vis et sans joint, pour des livraisons avec :
 visserie métrique - joint PERBUNAN
 joint VITON - joints FLS - blocs inox
 Blocs à sorties différentes (Utiliser des brides réduites).

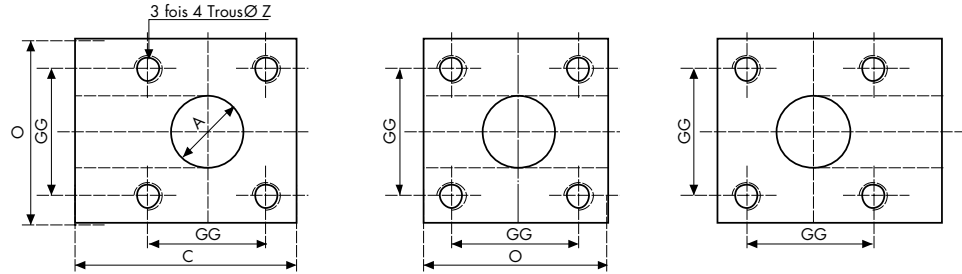
The references refer to the blocks alone without gaskets. To obtain blocks equipped :
 metric screws - BUNA o'rings - VITON o'rings
 FLS o'rings - stainless steel blocks
 Blocks with different outlets (use reduced flanges).



ISO 6164 - 1

BLOCS/BLOCKS

PN 250/ CETOP



BLOCS "T"

"T" BLOCKS

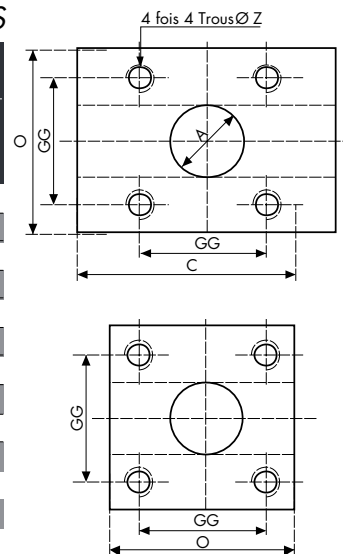
ND	SIZE				SCREWS				WEIGHT				
DN	TAILLE	A	O	C	PN250 GG ±0,25	CETOP GG ±0,25	VISSERIE PN250/CETOP Z Z		MASSE kg	REFERENCE PN 250	REFERENCE CETOP		
13	1/2"	15	45	56	29,7	29,7	M8	M8	0,7	T140151	T210151		
19	3/4"	20	50	66	35,3	35,4	M8	M8	1,0	T140201	T210201		
25	1"	25	65	80	43,8	43,8	M10	M10	2,2	T140251	T210251		
32	1 1/4"	32	75	95	51,6	51,6	M12	M12	3,1	T140321	T210321		
38	1 1/2"	38	85	110	60,0	60,1	M14	M14	4,5	T140401	T210401		
51	2"	47	100	125	69,4	69,3	M16	M16	7,0	T140501	T210501		
56	2 1/2"	60	120	160	83,4	83,4	M20	M20	12,0	T140651	T210651		
63	3"	71	140	180	102,5	102,5	M20	M20	19,0	T140801	T210801		
70	3 1/2"	77	160	205		113,1		M24	30,0			T210901	
80	4"	90	170	225		123,7		M24	35,0			T211001	

Pour les blocs X,T
Sidérurgie "S" sur demande.
For "S" blocks, on request.

BLOCS "X"

"X" BLOCKS

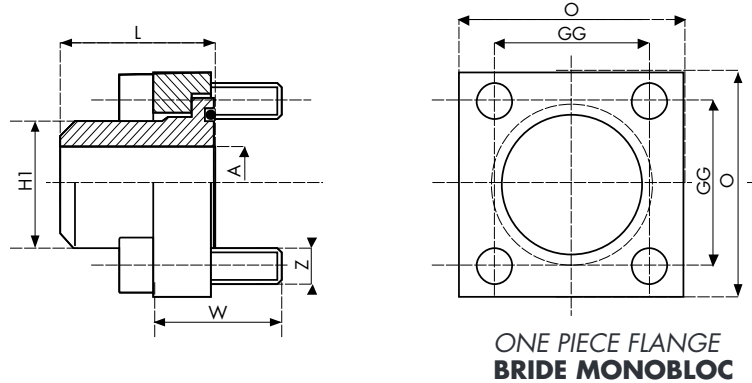
ND	SIZE				SCREWS				WEIGHT				
DN	TAILLE	A	O	C	PN250 GG ±0,25	CETOP GG ±0,25	VISSERIE PN250/CETOP Z Z		MASSE kg	REFERENCE PN 250	REFERENCE CETOP		
13	1/2"	15	45	67	29,7	29,7	M8	M8	0,8	C140151	C210151		
19	3/4"	20	50	82	35,3	35,4	M8	M8	1,1	C140201	C210201		
25	1"	25	65	94	43,8	43,8	M10	M10	2,3	C140251	C210251		
32	1 1/4"	32	75	110	51,6	51,6	M12	M12	3,6	C140321	C210321		
38	1 1/2"	38	85	130	60,0	60,1	M14	M14	5,2	C140401	C210401		
51	2"	47	100	150	69,4	69,3	M16	M16	8,3	C140501	C210501		
56	2 1/2"	60	120	200	83,4	83,4	M20	M20	15,0	C140651	C210651		
63	3"	71	140	220	102,5	102,5	M20	M20	19,0	C140801	C210801		
70	3 1/2"	77	160	250		113,1		M24	36,0			C210901	
80	4"	90	170	270		123,7		M24	40,0			C211001	



Les références s'entendent pour des blocs nus en acier, sans vis et sans joint, pour des livraisons avec :
 visserie métrique - joint PERBUNAN
 joint VITON - joints FLS - blocs inox
 Blocs à sorties différentes (Utiliser des brides réduites).

The references refer to the blocks alone without gaskets. To obtain blocks equipped :
 metric screws - BUNA o'rings - VITON o'rings
 FLS o'rings - stainless steel blocks
 Blocks with different outlets (use reduced flanges).

ISO 6164 - 2 BRIDES / FLANGES PN 400 / CETOP



BRIDES DE FIXATION BW

PORT ASSEMBLY FLANGES BW

ND	SIZE	WORKING PRESSURE	TUBE OD						SCREWS	WEIGHT	ONE PIECE FLANGE			
DN	TAILLE	PRESSION UTILISATION BAR	Ø EXTERIEUR DU TUBE MM, GAZ, SCHD,	H1	L	A	GG ± 0,25		Ø	VISSERIE PN 400/CETOP		REFERENCE BRIDE MONOBLOC		
							PN 400	CETOP	Z	W	MASSE kg	PN 400	CETOP	
10	3/8"	400 bars	16 à 18	17,5	40	11	24,7	24,7	40	M6	25	0,2	116530101	124530101
13	1/2"	400 bars	20 à 22	22,0	45	13	29,7	29,7	45	M8	30	0,4	116530151	124530151
19	3/4"	400 bars	25 à 28	28,0	50	18	35,3	35,4	50	M8	35	0,5	116530201	124530201
25	1"	400 bars	30 à 35	35,0	55	22	43,8	43,8	65	M10	40	0,9	116530251	124530251
32	1"1/4	400 bars	38 à 45	44,0	60	29	51,6	51,6	75	M12	50	1,3	116530321	124530321
38	1"1/2	400 bars	48 à 52	51,0	65	35	60,0	60,1	85	M14	60	2,0	116530401	124530401
51	2"	400 bars	60 à 65	65,0	70	43	69,4	×	100	M16	65	3,2	116530501	×
56	2"1/2	400 bars	75 à 80	80,0	80	53	83,4	×	120	M20	80	5,4	116530651	×
63	3"	400 bars	88 à 90	90,0	90	58	102,5	×	140	M20	90	8,6	116530801	×
70	3"1/2	400 bars	90 à 102	102,0	90	63	102,5	×	140	M20	90	10,7	116530901	×
80	4"	400 bars	110 à 120	114,0	110	74	123,7	×	160	M24	110	12,8	116531001	×

Brides standard livrées avec visserie métrique, joints Perbunan 90 shores.

Pour des ensembles avec :

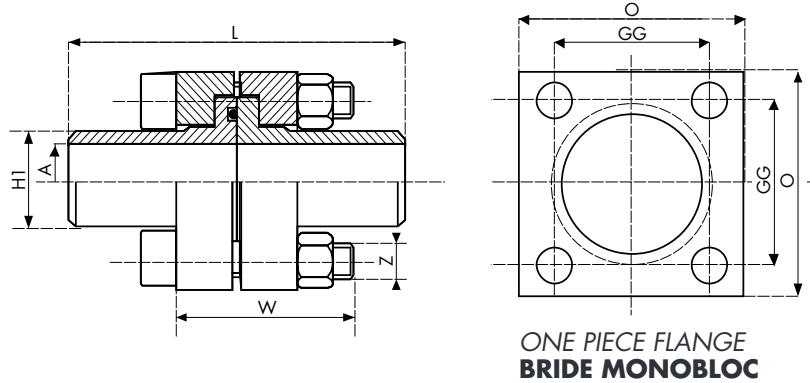
- collets sans gorge
- collets réduits
- brides inox
- collets inox
- joints FLS
- joints viton
- joints EPDM

Standard flanges delivered with metric screws, buna 90 shore o'rings.

For flanges composed with :

- flanged head without groove
- reducing flanged head
- stainless steel flanges
- stainless steel flanged head
- FLS o'rings
- viton o'rings
- EPDM o'rings

ISO 6164 - 2 BRIDES / FLANGES PN 400 / CETOP



BRIDES DE LIAISON BW

UNION ASSEMBLY FLANGES BW

ND	SIZE	WORKING PRESSURE	TUBE OD	H1	L	A	GG ±0,25		O	SCREWS		WEIGHT	ONE PIECE FLANGE			
							Ø EXTERIEUR DU TUBE MM, GAZ, SCHD,	PN 400		CETOP	VISSERIE PN 400/CETOP		MASSE kg	REFERENCE BRIDE MONOBLOC		
											Z			W	PN 400	CETOP
10	3/8"	400 bars	16 à 18	17,5	80	11	24,7	24,7	40	M6	45	0,4	216530101	224530101		
13	1/2"	400 bars	20 à 22	22	90	13	29,7	29,7	45	M8	50	0,6	216530151	224530151		
19	3/4"	400 bars	25 à 28	28	100	18	35,3	35,4	50	M8	55	1,0	216530201	224530201		
25	1"	400 bars	30 à 35	35	110	22	43,8	43,8	65	M10	60	1,7	216530251	224530251		
32	1"1/4	400 bars	38 à 45	44	120	29	51,6	51,6	75	M12	75	2,5	216530321	224530321		
38	1"1/2	400 bars	48 à 52	51	130	35	60,0	60,0	85	M14	80	3,8	216530401	224530401		
51	2"	400 bars	60 à 65	65	140	43	69,4	×	100	M16	110	6,2	216530501	×		
56	2"1/2	400 bars	75 à 80	80	160	53	83,4	×	120	M20	110	10,3	216530651	×		
63	3"	400 bars	88 à 90	90	180	58	102,5	×	140	M20	150	16,6	216530801	×		
70	3"1/2	400 bars	90 à 102	102	180	63	102,5	×	140	M20	150	24,3	216530901	×		
80	4"	400 bars	110 à 120	114	220	74	113,2	×	160	M24	150	26,3	216531001	×		

Brides standard livées avec visserie métrique, joints Perbunan 90 shores.
Pour des ensembles avec :

- brides inox
- collets réduits
- collets inox
- joints FLS
- joints viton
- joints EPDM

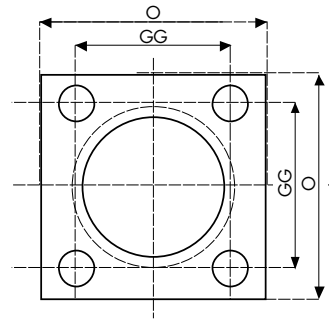
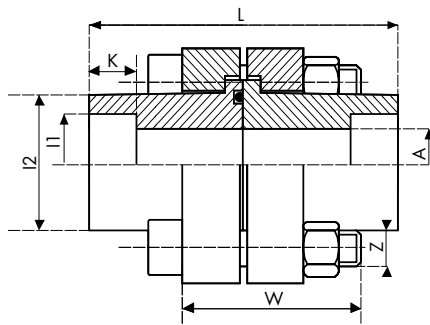
Brides "brise jet" BW sur demande

Standard flanges delivered with metric screws, buna 90 shore o'rings.
For flanges composed with :

- stainless steel flanges
- reducing flanged head
- stainless steel flanged head
- FLS o'rings
- viton o'rings
- EPDM o'rings

For "deflector flange" BW on request

ISO 6164 - 2 BRIDES / FLANGES PN 400 / CETOP



ONE PIECE FLANGE
BRIDE MONOBLOC

BRIDES DE FIXATION TYPE "D" SOCKET WELDING REDUIT PORT ASSEMBLY FLANGES TYPE "D" REDUCING SW

ND	SIZE	WORKING PRESSURE	TUBE OD			I ₁	I ₂	K	L	A	GG ± 0,25		O	SCREWS		WEIGHT	ONE PIECE FLANGE				
			Ø EXTERIEUR DU TUBE								PN 400	CETOP		Z	W		MASSE kg	REFERENCE BRIDE MONOBLOC	PN 400	CETOP	
DN	TAILLE	PRESSION UTILISATION BAR	MM	GAZ	SCHD																
13	1/2"	380 bars	16			16,3	24	13	70	11	29,7	29,7	45	M8	50	0,6	216510151	224510151			
				16,75	17,14	17,7												216510152	224510152		
19	3/4"	380 bars	18			18,5	31,8	13	80	14	35,3	35,4	50	M8	55	1,0	216510201	224510201			
				20			20,5											216510202	224510202		
				21,25	21,34	21,7													216510203	224510203	
25	1"	380 bars	25			25,5	38	13	90	19	43,8	43,8	65	M10	60	1,7	216510251	224510251			
				26,75	26,68	27,3													216510252	224510252	
32	1 1/4"	300 bars	30			30,5	44	16	100	22	51,6	51,6	75	M12	75	2,5	216510321	224510321			
				32			32,5												216510322	224510322	
				33,50	33,4	34,0														216510323	224510323
				35			35,5													216510324	224510324
38	1 1/2"	300 bars	38			38,5	51	18	110	29	60,0	60,1	85	M14	80	4,4	216510401	224510401			
				40			40,5												216510402	224510402	
				42	42,25	42,16	42,8												216510403	224510403	
51	2"	300bars	48,25	48,26	49,0	67	20	130	35	69,4		120	M16	110	6,2	216510501					
				50			50,8											216510502			

Brides standard livrées avec visserie métrique, joints Perbunan 90 shores.

Pour des ensembles avec :

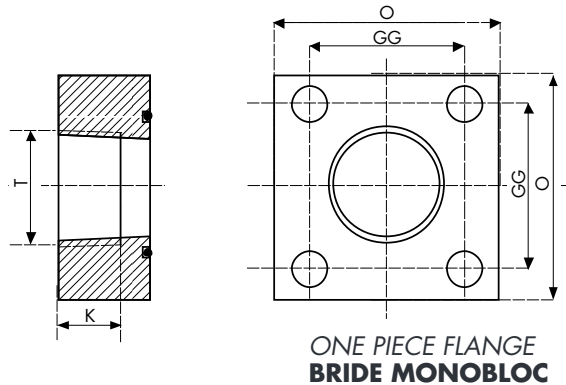
- brides inox
- collets inox
- joints FLS
- joints viton
- joints EPDM

Standard flanges delivered with metric screws, buna 90 shore o'rings.

For flanges composed with :

- stainless steel flanges
- stainless steel flanged head
- FLS o'rings
- viton o'rings
- EPDM o'rings

ISO 6164 - 2 BRIDES / FLANGES PN 400 / CETOP



BRIDES MONOBLOC TARAUEES. BSP CYLINDRIQUE, NPT PORT ASSEMBLY FLANGES : FEMALE THREADED BSPP, NPT

ND	SIZE	WORKING PRESSURE	TAPPING			GG ± 0,25		SCREWS		WEIGHT	BSPP		NPT		
DN	TAILLE	PRESSION UTILISATION BAR	TARAUDAGE T	K	O	PN 400	CETOP	VISSERIE PN 400/CETOP	Z	W	MASSE kg	REFERENCE BSPP CYLIND.		REFERENCE NPT	
												PN 400	CETOP	PN 400	CETOP
10	3/8"	350 bars	1/4"	13	40	24,7	24,7	M6	30	0,2	116580101	124580101	116590101	124590101	
			3/8"	13							116580102	124580102	116590102	124590102	
13	1/2"	350 bars	3/8"	13	45	29,7	29,7	M8	40	0,4	116580151	124580151	116590151	124590151	
			1/2"	15							116580152	124580152	116590152	124590152	
19	3/4"	350 bars	1/2"	15	50	35,3	35,4	M8	45	0,5	116580201	124580201	116590201	124590201	
			3/4"	18							116580202	124580202	116590202	124590202	
25	1"	350 bars	3/4"	18	65	43,8	43,8	M10	50	0,9	116580251	124580251	116590251	124590251	
			1"	20							116580252	124580252	116590252	124590252	
32	1"1/4	250 bars	1"	20	75	51,6	51,6	M12	55	1,1	116580321	124580321	116590321	124590321	
			1"1/4	22							116580322	124580322	116590322	124590322	
38	1"1/2	250 bars	1"1/4	22	85	60,0	60,1	M14	60	1,8	116580401	124580401	116590401	124590401	
			1"1/2	24							116580402	124580402	116590402	124590402	
51	2"	200 bars	1"1/2	24	100	69,4		M16	70	3,3	116580501		116590501		
			2"	27							116580502		116590502		

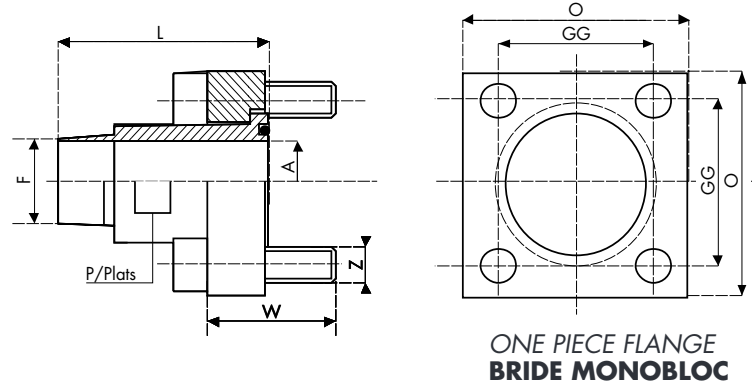
Brides standard livrées avec visserie métrique, joints Perbunan 90 shores.
Pour des ensembles avec :

- brides sans gorge
- brides inox
- joints FLS
- joints viton
- joints EPDM

Standard flanges delivered with metric screws, buna 90 shore o'rings.
For flanges composed with :

- flanges without groove
- stainless steel flanges
- FLS o'rings
- viton o'rings
- EPDM o'rings

ISO 6164 - 2 BRIDES / FLANGES PN 400 / CETOP



BRIDES DE FIXATION AVEC EMBOUT FILETE. BSP CONIQUE, NPT PORT ASSEMBLY FLANGES WITH MALE THREADED STUDS

ND	SIZE	WORKING PRESSURE	THREADED	L	P/Plats	A	O	GG ± 0,25		SCREWS		WEIGHT	BSPP		NPT			
								FILETAGE F	PN 400	CETOP	VISSERIE PN 400/CETOP		MASSE kg	REFERENCE BSPP CONIQ.		REFERENCE NPT		
											Z			W	PN 400	CETOP	PN 400	CETOP
10	3/8"	350 bars	3/8"	50	15	11	40	24,7	24,7	M6	25	0,2	116540101	124540101	116550101	124550101		
13	1/2"	350 bars	1/2"	55	19	13	45	29,7	29,7	M8	30	0,4	116540151	124540151	116550151	124550151		
19	3/4"	350 bars	3/4"	60	27	18	50	35,3	35,4	M8	35	0,5	116540201	124540201	116550201	124550201		
25	1"	350 bars	1"	70	30	22	65	43,8	43,8	M10	40	0,9	116540251	124540251	116550251	124550251		
32	1"1/4	250 bars	1"1/4	75	36	29	75	51,6	51,6	M12	50	1,4	116540321	124540321	116550321	124550321		
38	1"1/2	250 bars	1"1/2	90	42	35	85	60,1	60,1	M14	55	2,1	116540401	124540401	116550401	124550401		
51	2"	200 bars	2"	90	50	43	100	69,4	⊗	M16	65	3,4	116540501	⊗	116550501	⊗		

Brides standard livrées avec visserie métrique, joints Perbunan 90 shores.
Pour des ensembles avec :

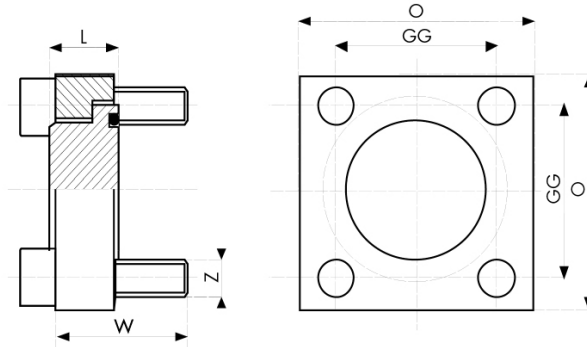
- collets sans gorge
- brides inox
- collets inox
- joints FLS
- joints viton
- joints EPDM

Standard flanges delivered with metric screws, buna 90 shore o'rings.
For flanges composed with :

- flanged head without groove
- stainless steel flanges
- stainless steel flanged head
- FLS o'rings
- viton o'rings
- EPDM o'rings



ISO 6164 - 2 BRIDES / FLANGES PN 400 / CETOP



ONE PIECE FLANGE
BRIDE MONOBLOC

BRIDES DE FIXATION AVEC OBTURATEUR

PORT ASSEMBLY FLANGES WITH PLUGS

ND	SIZE	WORKING PRESSURE	SCREWS		WEIGHT	ONE PIECE FLANGE					
						PN 400	CETOP				
DN	TAILLE	PRESSION UTILISATION BAR	L	O	GG ± 0,25		VISSERIE PN 400/CETOP	MASSE kg	REFERENCE BRIDE MONOBLOC		
					PN 400	CETOP	Z	W	PN 400	CETOP	
10	3/8"	400 bars	18	40	24,7	24,7	M6	25	0,2	116570101	124570101
13	1/2"	400 bars	19	45	29,7	29,7	M8	30	0,3	116570151	124570151
19	3/4"	400 bars	22	50	35,3	35,4	M8	35	0,4	116570201	124570201
25	1"	400 bars	26	65	43,8	43,8	M10	40	0,9	116570251	124570251
32	1"1/4	400 bars	31	75	51,6	51,6	M12	50	1,3	116570321	124570321
38	1"1/2	400 bars	34	85	60,0	60,1	M14	55	1,9	116570401	124570401
51	2"	400 bars	46	100	69,4		M16	65	3,3	116570501	
56	2"1/2	400 bars	56	120	83,4		M20	90	5,4	116570651	
63	3"	400 bars	61	140	102,5		M20	90	8,7	116570801	

Brides standard livrées avec visserie métrique, joints Perbunan 90 shores.

Pour des ensembles avec :

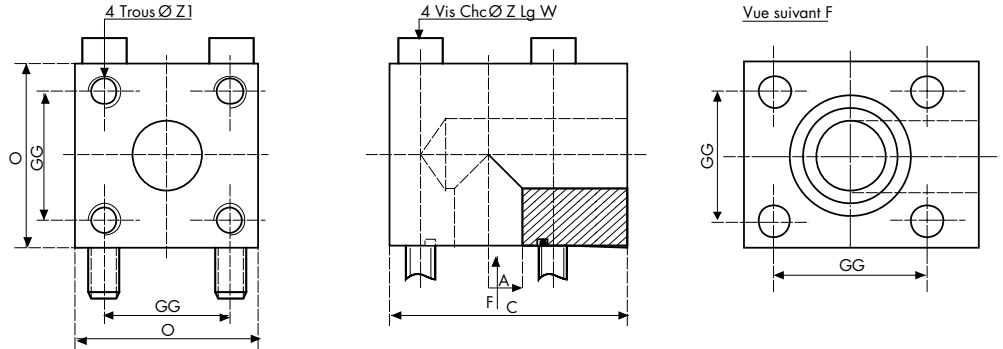
- obturateurs sans gorge
- brides inox
- obturateurs inox
- joints FLS
- joints viton
- joints EPDM

Standard flanges delivered with metric screws, buna 90 shore o'rings.

For flanges composed with :

- plugs without groove
- stainless steel flanges
- stainless steel plugs
- FLS o'rings
- viton o'rings
- EPDM o'rings

ISO 6164 - 2 BLOCS/BLOCKS PN 400/CETOP



BLOCS EQUERRES

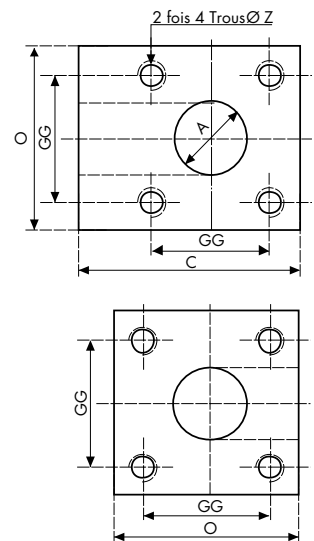
PORT ELBOW BLOCKS

ND	SIZE					SCREWS				WEIGHT MASSE kg	REFERENCE PN 400	REFERENCE CETOP	
		DN	TAILLE	A	O	C	PN 400 GG ±0,25	CETOP GG ±0,25	VISSERIE				
									Z1/Z				W
10	3/8"	11	40	55	24,7	24,7	M6	50	M6	50	0,6	E160101	E240101
13	1/2"	14	45	60	29,7	29,7	M8	60	M8	60	0,8	E160151	E240151
19	3/4"	18	50	66	35,3	35,4	M8	65	M8	65	1,1	E160201	E240201
25	1"	22	65	80	43,8	43,8	M10	80	M10	80	2,3	E160251	E240251
32	1 1/4"	29	75	95	51,6	51,6	M12	100	M12	100	3,6	E160321	E240321
38	1 1/2"	35	85	110	60,0	60,1	M14	110	M14	110	5,0	E160401	E240401
51	2"	43	100	125	69,4		M16	130			7,9	E160501	
56	2 1/2"	53	120	150	83,4		M20	150			14,2	E160651	
63	3"	58	140	170	102,5		M20	170			22,0	E160801	

BLOCS "L"

"L" BLOCKS

ND	SIZE					SCREWS		WEIGHT MASSE kg	REFERENCE PN 400	REFERENCE CETOP	
		DN	TAILLE	A	O	C	VISSERIE PN400/CETOP				
							Z				Z
10	3/8"	11	40	55	24,7	24,7	M6	M6	0,7	L160101	L240101
13	1/2"	14	45	60	29,7	29,7	M8	M8	0,8	L160151	L240151
19	3/4"	18	50	66	35,3	35,4	M8	M8	1,1	L160201	L240201
25	1"	22	65	80	43,8	43,8	M10	M10	2,1	L160251	L240251
32	1 1/4"	29	75	95	51,6	51,6	M12	M12	3,3	L160321	L240321
38	1 1/2"	35	85	110	60,0	60,1	M14	M14	4,8	L160401	L240401
51	2"	43	100	125	69,4		M16		7,3	L160501	
56	2 1/2"	53	120	150	83,4		M20		13,0	L160651	
63	3"	58	140	170	102,5		M20		21,0	L160801	



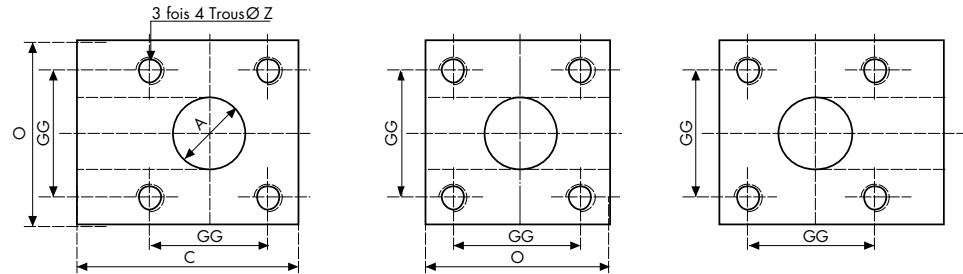
Les références s'entendent pour des blocs nus en acier, sans vis et sans joint, pour des livraisons avec :
 visserie métrique - joint PERBUNAN
 joint VITON - joints FLS - blocs inox
 Blocs à sorties différentes (Utiliser des brides réduites).

The references refer to the blocks alone without gaskets. To obtain blocks equipped :
 metric screws - BUNA o'rings - VITON o'rings
 FLS o'rings - stainless steel blocks
 Blocks with different outlets (use reduced flanges).

ISO 6164 - 2

BLOCS/BLOCKS

PN 400/ CETOP



BLOCS "T"

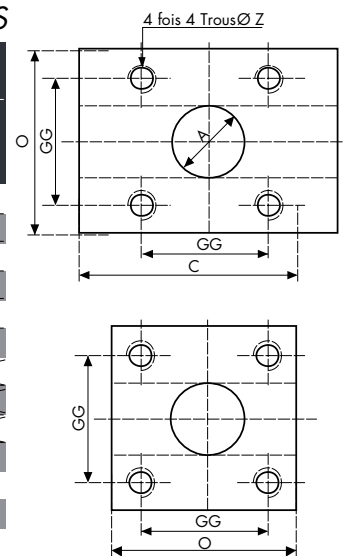
"T" BLOCKS

ND	SIZE	A	O	C	PN400 GG ± 0,25	CETOP GG ± 0,25	SCREWS		WEIGHT MASSE kg	REFERENCE PN 400	REFERENCE CETOP
							VISSERIE Z				
DN	TAILLE						PN400	CETOP			
10	3/8"	11	40	55	24,7	24,7	M6	M6	0,6	T160101	T240101
13	1/2"	14	45	60	29,7	29,7	M8	M8	0,7	T160151	T240151
19	3/4"	18	50	66	35,3	35,4	M8	M8	1,0	T160201	T240201
25	1"	22	65	80	43,8	43,8	M10	M10	2,1	T160251	T240251
32	1"1/4	29	75	95	51,6	51,6	M12	M12	3,5	T160321	T240321
38	1"1/2	35	85	110	60,0	60,1	M14	M14	4,6	T160401	T240401
51	2"	43	100	125	69,4		M16		7,3	T160501	
56	2"1/2	53	120	150	83,4		M20		12,4	T160651	
63	3"	58	140	170	102,5		M20		26,0	T160801	

BLOCS "X"

"X" BLOCKS

ND	SIZE	A	O	C	PN400 GG ± 0,25	CETOP GG ± 0,25	SCREWS		WEIGHT MASSE kg	REFERENCE PN400	REFERENCE CETOP
							VISSERIE Z				
DN	TAILLE						PN400	CETOP			
10	3/8"	11	40	60	24,7	24,7	M6	M6	0,6	C160101	C240101
13	1/2"	14	45	67	29,7	29,7	M8	M8	0,8	C160151	C240151
19	3/4"	18	50	82	35,3	35,4	M8	M8	1,2	C160201	C240201
25	1"	22	65	94	43,8	43,8	M10	M10	2,5	C160251	C240251
32	1"1/4	29	75	110	51,6	51,6	M12	M12	3,6	C160321	C240321
38	1"1/2	35	85	130	60,0	60,1	M14	M14	5,3	C160401	C240401
51	2"	43	100	150	69,4		M16		9,0	C160451	
56	2"1/2	53	120	200	83,4		M20		16,0	C160501	
63	3"	58	140	220	102,5		M20		22,0	C160651	



Les références s'entendent pour des blocs nus en acier, sans vis et sans joint, pour des livraisons avec :

- visserie métrique - joint PERBUNAN
- joint VITON - joints FLS - blocs inox

Blocs à sorties différentes (Utiliser des brides réduites).

The references refer to the blocks alone without gaskets. To obtain blocks equipped :

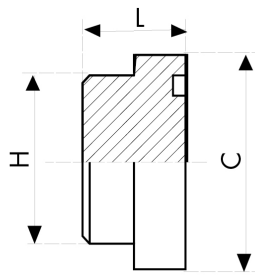
- metric screws - BUNA o'rings - VITON o'rings
- FLS o'rings - stainless steel blocks

Blocks with different outlets (use reduced flanges).

COMPOSANTS COMMUNS COMMON COMPONENTS

ISO 6162 -1 / 6164 -1 SAE 3000 PN 250/ CETOP

CODE 61



PLUG
OBTURATEUR

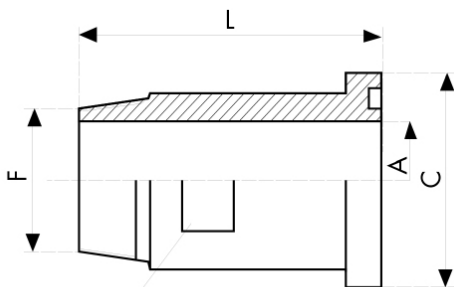
OBTURATEURS

PLUGS

ND	SIZE				ARE GROOVED	WITHOUT GROOVE
DN	TAILLE	C	H	L	REFERENCE AVEC GORGE	REFERENCE SANS GORGE
10	3/8"	24,5	18,0	15	N13210101	P13210101
13	1/2"	30,2	24,0	15	N13210151	P13210151
19	3/4"	38,1	31,5	16	N13210201	P13210201
25	1"	44,4	38,0	18	N13210251	P13210251
32	1"1/4	50,8	43,0	18	N13210321	P13210321
38	1"1/2	60,3	50,0	18	N13210401	P13210401
51	2"	71,4	62,0	18	N13210501	P13210501
64	2"1/2	84,0	74,0	21	N13210651	P13210651
	2"1/2	87,2	76,0	21	N13210653	P13210653
76	3"	101,6	90,0	24	N13210801	P13210801
89	3"1/2	114,3	102,0	45	N13210901	P13210901
102	4"	131,0	118,0	55	N13211001	P13211001

COLLET FILETÉ BSP CONIQUE NPT

THREADED FLANGED HEAD



P/Plats

THREADED FLANGED HEAD
COLLET FILET

ND	THREADED					ARE GROOVED	WITHOUT GROOVE	ARE GROOVED	WITHOUT GROOVE
DN	FILETAGE F	A	C	L	P/Plats	REFERENCE NPT A. GORGE	REFERENCE NPT S. GORGE	REFERENCE BSP CO. A. GORGE	REFERENCE BSP CO. S. GORGE
10	3/8"	11	24,5	50	15	N10210101	P10210101	N9210101	P9210101
13	1/2"	13	30,2	55	19	N10210151	P10210151	N9210151	P9210151
19	3/4"	18	38,1	60	27	N10210201	P10210201	N9210201	P9210201
25	1"	24	44,4	70	30	N10210251	P10210251	N9210251	P9210251
32	1"1/4	30	50,8	75	38	N10210321	P10210321	N9210321	P9210321
38	1"1/2	36	60,3	90	42	N10210401	P10210401	N9210401	P9210401
51	2"	44	71,4	95	50	N10210501	P10210501	N9210501	P9210501

Cet obturateur se monte sur la bride carrée PN 250

Standard, livré en acier :

Pour des composants en inox

This plug be used with the square flange PN 250

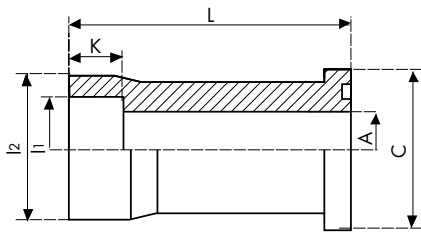
The standard, carbon steel

For stainless steel components

COMPOSANTS COMMUNS COMMON COMPONENTS

ISO 6162 -1 / 6164 -1 SAE 3000 PN 250/ CETOP

CODE 61



FLANGED HEAD SW
COLLET SW INTEGRAL

Les collets Socket Welding Integral Type "C" ne peuvent se monter qu'avec des 1/2 brides ISO 6162 (SAE 3000). Dans le cas de montage avec des brides monoblocs, utiliser l'adaptateur Socket Welding rapporté et soudé sur un collet

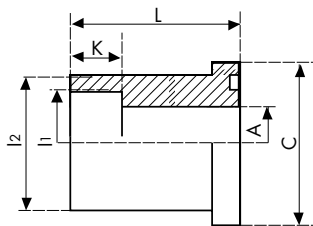
TYPE "C" COLLET SW INTEGRAL

FLANGED HEAD SW

ND	SIZE	TUBE OD			I ₁	I ₂	A	K	C	L	ARE GROOVED	WITHOUT GROOVE	
		Ø EXTERIEUR DU TUBE									REFERENCE AVEC GORGE	REFERENCE SANS GORGE	
DN	TAILLE	MM	GAZ	SCHD									
13	1/2"	20			20,5	30	15	13	30,2	60	N7210151	P7210151	
			21,25	21,34	21,7						N7210152	P7210152	
19	3/4"	25			25,5	35	20	13	38,0	68	N7210201	P7210201	
			26,75	26,68	27,3						N7210202	P7210202	
25	1"	30			30,5	44	25	16	44,4	75	N7210251	P7210251	
					32,5						N7210252	P7210252	
					33,50	33,40	34,0					N7210253	P7210253
					35		35,5					N7210254	P7210254
32	1 1/4"	38			38,5	55	32	18	50,8	95	N7210321	P7210321	
					40,5						N7210322	P7210322	
			42	42,25	42,16	43,0					N7210323	P7210323	
38	1 1/2"	48	48,25	48,26	49,0	63	38	20	60,3	100	N7210401	P7210401	
			50		50,4						N7210402	P7210402	
51	2"	60	60,30	60,32	61,0	79	47	22	71,4	107	N7210501	P7210501	
			65		65,8						N7210502	P7210502	
64	2 1/2"	76			73,02	74,0	98	58	24	84,0	130	N7210651	P7210651
					76,10	77,0					N7210652	P7210652	
					80	81,0					N7210653	P7210653	
76	3"	90		88,90	90,5	116	70	28	101,6	150	N7210801	P7210801	

TYPE "D" COLLET SW REDUIT

REDUCING FLANGED HEAD SW



REDUCING FLANGED HEAD SW
SOCKET WELDING REDUIT

Ce collet se monte sur la bride carrée PN 250

Standard, livré en acier

This stud could be used with the square flange PN 250

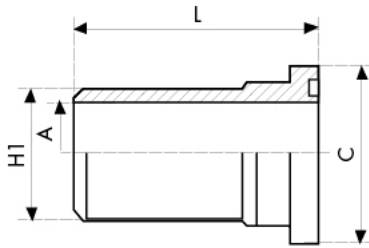
*The standard, carbon steel
For stainless steel components*

ND	SIZE	TUBE OD			I ₁	I ₂	A	K	C	L	ARE GROOVED	WITHOUT GROOVE	
		Ø EXTERIEUR DU TUBE									REFERENCE AVEC GORGE	REFERENCE SANS GORGE	
DN	TAILLE	MM	GAZ	SCHD									
13	1/2"	16			16,3	24,0	12	13	30,2	35	N8210151	P8210151	
			16,75	17,14	17,7						N8210152	P8210152	
19	3/4"	18			18,5	31,8	15	13	38,0	40	N8210201	P8210201	
					20,5						N8210202	P8210202	
			21,25	21,34	21,7						N8210203	P8210203	
25	1"	25			25,5	38,0	20	13	44,4	45	N8210251	P8210251	
			26,75	26,68	27,3						N8210252	P8210252	
32	1 1/4"	30			30,5	43,0	25	16	50,8	50	N8210321	P8210321	
					32,5						N8210322	P8210322	
					33,50	33,40	34,0					N8210323	P8210323
					35		35,5					N8210324	P8210324
38	1 1/2"	38			38,5	50,0	32	18	60,3	55	N8210401	P8210401	
					40,5						N8210402	P8210402	
			42	42,25	42,16	42,8					N8210403	P8210403	
51	2"	60	48,25	48,26	49,0	62,0	38	20	71,4	65	N8210501	P8210501	
			50		50,8						N8210502	P8210502	
64	2 1/2"	60	60,30	60,30	61,0	74,0	47	22	84,0	75	N8210651	P8210651	
			65		65,8	74,0					N8210652	P8210652	
			60	60,30	61,0	76,0			87,2		N8210653	P8210653	
			65	60,30	65,8	76,0					N8210654	P8210654	
76	3"	80			73,02	74,0	90,0	58	25	101,6	85	N8210801	P8210801
					76,10	77,0					N8210802	P8210802	
					80,8						N8210803	P8210803	

COMPOSANTS COMMUNS COMMON COMPONENTS

ISO 6162 -1 / 6164 -1 SAE 3000 PN 250/ CETOP

CODE 61



FLANGED HEAD BW
COLLET BW

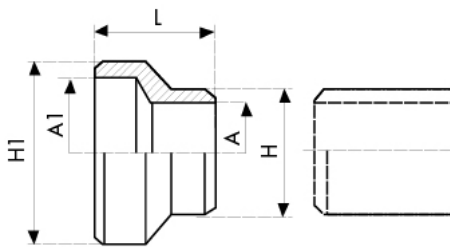
COLLET BW

FLANGED HEAD BW

ND	SIZE	TUBE OD					ARE GROOVED	WITHOUT GROOVE
DN	TAILLE	Ø EXTERIEUR DU TUBE	H1	A	C	L	REFERENCE AVEC GORGE	REFERENCE SANS GORGE
		MM GAZ SCHD						
10	3/8"	14 à 17,14	18	12	24,5	40	N6210101	P6210101
13	1/2"	18 à 22	22	13	30,2	45	N6210151	P6210151
19	3/4"	25 à 28	28	19	38,1	50	N6210201	P6210201
25	1"	30 à 35	35	25	44,5	55	N6210251	P6210251
32	1"1/4	38 à 42,4	43	32	50,8	60	N6210321	P6210321
38	1"1/2	48 à 50	50	38	60,4	65	N6210401	P6210401
51	2"	60 à 63	62	47	71,4	70	N6210501	P6210501
64	2"1/2	73 à 76	74	58	84,1	75	N6210651	P6210651
			76		87,2		N6210653	P6210653
76	3"	88 à 90	90	70	101,6	85	N6210801	P6210801
89	3"1/2	100 à 102	102	89	114,3	90	N6210901	P6210901
				90			N6210902	P6210902
102	4"	113 à 120,00	114		131,0	100	N6211001	P6211001
							N6211002	P6211002

ADAPTEUR BW

BW ADAPTOR



BW ADAPTOR
ADAPTEUR BW

ND	SIZE						
DN	TAILLE	H1	A1	H	A	L	REFERENCE
13	1/2" x 3/8"	22	15	18	12	20	N16210101
19	3/4" x 1/2"	28	20	22	15	30	N16210151
25	1" x 3/4"	35	25	28	20	35	N16210201
32	1"1/4 x 1"	43	32	35	25	45	N16210251
38	1"1/2 x 1"1/4	50	38	43	32	50	N16210321
51	2" x 1"1/2	62	47	50	38	55	N16210401
64	2"1/2 x 2"	74	58	62	47	60	N16210501
76	3" x 2"1/2	90	70	74	58	65	N16210651
89	3"1/2 x 3"	102	77	90	70	70	N16210801
102	4" x 3"1/2	114	90	102	77	70	N16210901

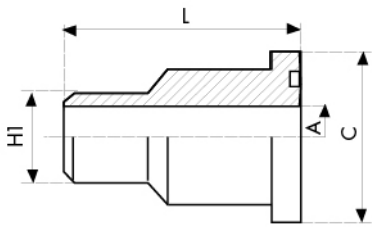
Ce collet se monte sur la bride carrée PN 250
Pour des composants en inox

This stud could be used with the square flange PN 250
For stainless steel components

COMPOSANTS COMMUNS COMMON COMPONENTS

ISO 6162 -1 / 6164 -1 SAE 3000 PN 250/ CETOP

CODE 61



REDUCING FLANGED HEAD BW
COLLET REDUIT BW

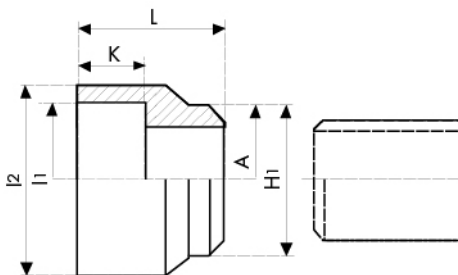
COLLET REDUIT D'UN Ø BW

REDUCING FLANGED HEAD BW

ND	SIZE	TUBE OD					ARE GROOVED	WITHOUT GROOVE
DN	TAILLE	Ø EXTERIEUR DU TUBE	H1	A	C	L	REFERENCE AVEC GORGE	REFERENCE SANS GORGE
13	1/2"	14 à 17,14	18	12	30,2	45	N14210151	P14210151
19	3/4"	18 à 22	22	13	38,1	50	N14210201	P14210201
25	1"	25 à 28	28	19	44,5	55	N14210251	P14210251
32	1 1/4"	30 à 35	35	25	50,8	60	N14210321	P14210321
38	1 1/2"	38 à 42,4	43	32	60,4	65	N14210401	P14210401
51	2"	48 à 50	50	38	71,4	70	N14210501	P14210501
64	2 1/2"	60 à 63	62	47	84,1	75	N14210651	P14210651
					87,2		N14210653	P14210653
76	3"	73 à 76	74	58	101,6	85	N14210801	P14210801
			76				N14210803	P14210803

ADAPTEUR SOCKET WELDING

SW ADAPTOR



SW ADAPTOR
ADAPTEUR SW

ND	SIZE	TUBE OD								
DN	TAILLE	Ø EXTERIEUR DU TUBE	H1	A	I1	I2	K	L	REFERENCE	
		MM GAZ SCHD								
13	1/2"	20	22	15	20,5	30	13	30	N15210151	
		21,25 21,34	22	15	21,7	30	13	30	N15210152	
19	3/4"	25	28	20	25,5	35	13	30	N15210201	
		26,75 26,68	28	20	27,3	35	13	30	N15210202	
25	1"	30	35	25	30,5	44	16	35	N15210251	
		32	35	25	32,5	44	16	35	N15210252	
		33,50 33,40	35	25	34,0	44	16	35	N15210253	
		35	35	25	35,5	44	16	35	N15210254	
32	1 1/4"	38	43	32	38,5	55	18	45	N15210321	
		40	43	32	40,5	55	18	45	N15210322	
		42 42,25 42,16	43	32	43,0	55	18	45	N15210323	
38	1 1/2"	48 48,25 48,26	50	38	49,0	63	20	50	N15210401	
		50	50	38	50,4	63	20	50	N15210402	
51	2"	60 60,30 60,32	62	47	61,0	79	22	55	N15210501	
		65	62	47	65,8	79	22	55	N15210502	

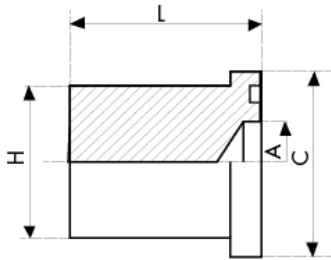
A souder sur un collet BW de même DN

Ce collet se monte sur la bride carrée PN 250
Pour des composants en inox

This stud could be used with the square flange PN 250
For stainless steel components

COMPOSANTS COMMUNS COMMON COMPONENTS ISO 6162 -1 / 6164 -1 SAE 3000 PN 250/ CETOP

CODE 61



BLANK FLANGED HEAD
COLLET EBAUCHE

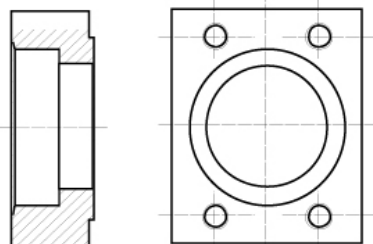
COLLET EBAUCHE

BLANK FLANGED HEAD

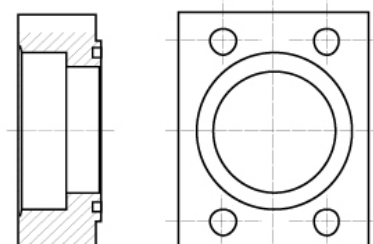
ND	SIZE					ARE GROOVED	WITHOUT GROOVE
DN	TAILLE	A	C	H	L	REFERENCE AVEC GORGE	REFERENCE SANS GORGE
10	3/8"	11	24,5	18,0	40	N12210101	P12210101
13	1/2"	15	30,2	24,0	45	N12210151	P12210151
19	3/4"	20	38,1	31,5	50	N12210201	P12210201
25	1"	25	44,4	38,0	55	N12210251	P12210251
32	1"1/4	32	50,8	43,0	60	N12210321	P12210321
38	1"1/2	38	60,3	50,0	65	N12210401	P12210401
51	2"	47	71,4	62,0	70	N12210501	P12210501
64	2"1/2	58	84,0	74,0	75	N12210651	P12210651
			87,2	76,0		N12210653	P12210653
76	3"	70	101,6	90,0	85	N12210801	P12210801
89	3"1/2	77	114,3	102,0	90	N12210901	P12210901
102	4"	90	131,0	118,0	100	N12211001	P12211001

BRIDES "F" A SOUDER

"F" FLANGES SW INTEGRAL SAE 3000



"F" FLANGES
BRIDES "F" A SOUDER
SW INTEGRALE (SAE 3000)
(SG) SANS GORGE DE JOINT



"F" FLANGES
BRIDES "F" A SOUDER
SW INTEGRALE (SAE 3000)
(AG) AVEC GORGE DE JOINT

ND	SIZE	TUBE OD		FLANGE SAE 3000	
DN	TAILLE	Ø EXTERIEUR DU TUBE GAZ	SCHD	BRIDE SAE 3000 PSI "S" G	"A" G
		MM		REFERENCE	REFERENCE
13	1/2"	20		F1S0151	F1A0151
			21,25	F1S0152	F1A0152
19	3/4"	25		F1S0201	F1A0201
			26,75	F1S0202	F1A0202
25	1"	30		F1S0251	F1A0251
		32		F1S0252	F1A0252
			33,50	F1S0253	F1A0253
		35		F1S0254	F1A0254
32	1"1/4	38		F1S0321	F1A0321
		40		F1S0322	F1A0322
		42	42,25	F1S0323	F1A0323
38	1"1/2		48,25	F1S0401	F1A0401
		50		F1S0402	F1A0402
51	2"	60	60,30	F1S0501	F1A0501
		65		F1S0502	F1A0502
64	2"1/2			F1S0651	F1A0651
			76,10	F1S0652	F1A0652
		80		F1S0653	F1A0653
76	3"	90		F1S0801	F1A0801

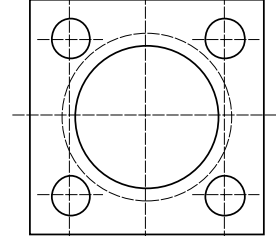
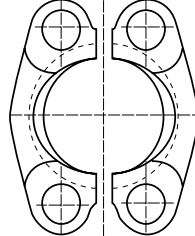
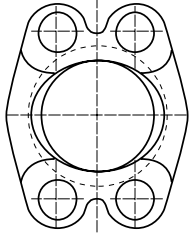
Ce collet se monte sur la bride carrée PN 250
Standard, livré en acier :
Pour des composants en inox

*This stud could be used with the square flange PN 250
The standard, carbon steel
For stainless steel components*

COMPOSANTS COMMUNS COMMON COMPONENTS

ISO 6162 -1 / 6164 -1 SAE 3000 PN 250/ CETOP

CODE 61



BRIDES MONOBLOC SAE

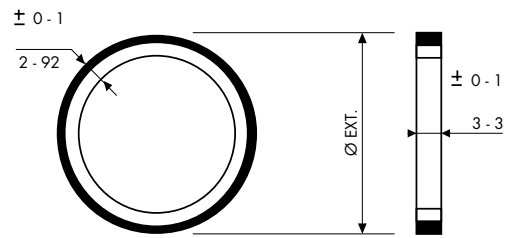
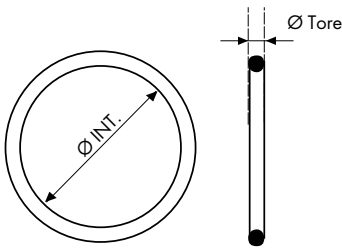
ND	SIZE	SCREWS		ONE PIECE FLANGE REFERENCE MONOBLOC
		TYPE 1	TYPE 2	
10	3/8"	M8		A10101
13	1/2"	M8	5/16"	A10151
19	3/4"	M10	3/8"	A10201
25	1"	M10	3/8"	A10251
32	1"1/4"	M12		A10321
			7/16"	A10322
		M10		A10323
38	1"1/2"	M14		A10401
		M12	1/2"	A10402
51	2"	M14		A10501
		M12	1/2"	A10502
64	2"1/2"	M14		A10651
		M12	1/2"	A10652
76	3"	M16	5/8"	A10801
89	3"1/2"	M16	5/8"	A10901
102	4"	M16	5/8"	A11001

1/2 BRIDES

ND	SIZE	SCREWS		SPLIT FLANGE REFERENCE 1/2 BRIDE
		TYPE 1	TYPE 2	
13	1/2"	M8	5/16"	B10151
19	3/4"	M10	3/8"	B10201
25	1"	M10	3/8"	B10251
32	1"1/4"	M12		B10321
			7/16"	B10322
		M10		B10323
38	1"1/2"	M14		B10401
		M12	1/2"	B10402
51	2"	M14		B10501
		M12	1/2"	B10502
64	2"1/2"	M14		B10651
		M12	1/2"	B10652
76	3"	M16	5/8"	B10801
89	3"1/2"	M16	5/8"	B10901
102	4"	M16	5/8"	B11001

CARREE PN 250/CETOP/"S"

ND	SIZE	SQUARE FLANGE BRIDES CARREES REFERENCE		
		PN 250	CETOP	"S"
10	3/8"	A50101	A30101	A70101
13	1/2"	A50151	A30151	A70151
19	3/4"	A50201	A30201	A70201
25	1"	A50251	A30251	A70251
32	1"1/4"	A50321	A30321	A70321
38	1"1/2"	A50401	A30401	A70401
51	2"	A50501	A30501	A70501
64	2"1/2"	A50651	A30651	A70651
76	3"	A50801	A30801	A70801
89	3"1/2"		A30901	
102	4"		A31001	A71001



JOINTS TORIQUES 90 SHORE

ND	SIZE	Ø INTERIEUR X Ø TORE	BUNA	
			REFERENCE PERBUNAN	REFERENCE VITON
10	3/8"	17,12 x 2,62	ANBR9K01712	AFPM9K01712
13	1/2"	18,64 x 3,53	ANBR9N01864	AFPM9N01864
19	3/4"	24,99 x 3,53	ANBR9N02499	AFPM9N02499
25	1"	32,92 x 3,53	ANBR9N03292	AFPM9N03292
32	1"1/4"	37,69 x 3,53	ANBR9N03769	AFPM9N03769
38	1"1/2"	47,22 x 3,53	ANBR9N04722	AFPM9N04722
51	2"	56,74 x 3,53	ANBR9N05674	AFPM9N05674
64	2"1/2"	69,44 x 3,53	ANBR9N06944	AFPM9N06944
76	3"	85,32 x 3,53	ANBR9N08532	AFPM9N08532
89	3"1/2"	98,02 x 3,53	ANBR9N09802	AFPM9N09802
102	4"	110,72 x 3,53	ANBR9N11072	AFPM9N11072

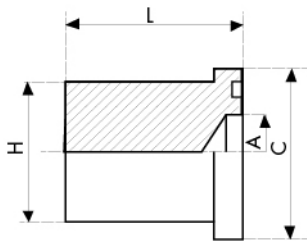
JOINTS TYPES "FLS"

ND	SIZE	Ø INT.	Ø EXT.	JOINT TORIQUE EQUIVALENT PERBUNAN	
				REFERENCE PERBUNAN	REFERENCE FLS
13	1/2"	19,68	25,52	ANBR9N01864	FLS 0151
19	3/4"	26,03	31,87	ANBR9N02499	FLS 0201
25	1"	33,91	39,75	ANBR9N03292	FLS 0251
32	1"1/4"	38,73	44,57	ANBR9N03769	FLS 0321
38	1"1/2"	48,13	53,97	ANBR9N04722	FLS 0401
51	2"	57,66	63,50	ANBR9N05674	FLS 0501
64	2"1/2"	70,48	76,32	ANBR9N06944	FLS 0651
76	3"	86,23	92,07	ANBR9N08532	FLS 0801
89	3"1/2"	96,68	104,52	ANBR9N09802	FLS 0901
102	4"	111,38	117,22	ANBR9N11072	FLS 1001

COMPOSANTS COMMUNS COMMON COMPONENTS

ISO 6162 -2 / 6164 -2 SAE 6000 PN 400/ CETOP

CODE 62

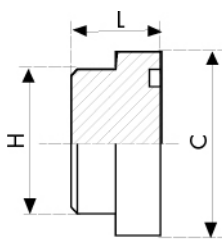


BLANK FLANGED HEAD
COLLET EBAUCHE

COLLETS EBAUCHE

BLANK FLANGED HEAD

ND	SIZE					ARE GROOVED	WITHOUT GROOVE
DN	TAILLE	A	C	H	L	REFERENCE AVEC GORGE	REFERENCE SANS GORGE
10	3/8"	11	26,0	18,0	45	N12220101	P12220101
13	1/2"	13	31,8	24,0	45	N12220151	P12220151
19	3/4"	18	39,5	31,8	50	N12220201	P12220201
			41,3			N12220202	P12220202
25	1"	22	47,6	38,1	55	N12220251	P12220251
32	1"1/4	29	54,0	44,0	60	N12220321	P12220321
38	1"1/2	35	63,5	51,0	65	N12220401	P12220401
51	2"	43	79,4	67,0	65	N12220501	P12220501
64	2"1/2	53	94,2	80,0	70	N12220651	P12220651
76	3"	58	104,0	90,0	90	N12220801	P12220801
89	3"1/2	63	119,0	102,0	90	N12220901	P12220901
102	4"	74	131,0	114,0	110	N12221001	P12221001



PLUG
OBTURATEUR

OBTURATEURS

PLUGS

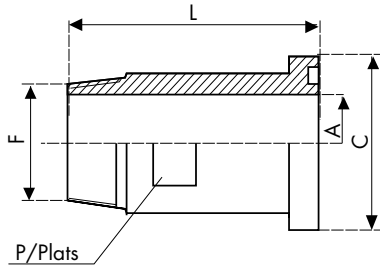
ND	SIZE				ARE GROOVED	WITHOUT GROOVE
DN	TAILLE	C	H	L	REFERENCE AVEC GORGE	REFERENCE SANS GORGE
10	3/8"	26,0	18,0	18	N13220101	P13220101
13	1/2"	31,8	24,0	19	N13220151	P13220151
19	3/4"	39,5	31,8	22	N13220201	P13220201
			41,3		N13220202	P13220202
25	1"	47,6	38,1	26	N13220251	P13220251
32	1"1/4	54,0	44,0	31	N13220321	P13220321
38	1"1/2	63,5	51,0	34	N13220401	P13220401
51	2"	79,4	67,0	41	N13220501	P13220501
64	2"1/2	94,2	80,0	46	N13220651	P13220651
76	3"	104,0	90,0	56	N13220801	P13220801
89	3"1/2	119,0	102,0	61	N13220901	P13220901
102	4"	131,0	114,0	61	N13221001	P13221001

Ce collet se monte sur la bride carrée PN 400
Pour des composants en inox

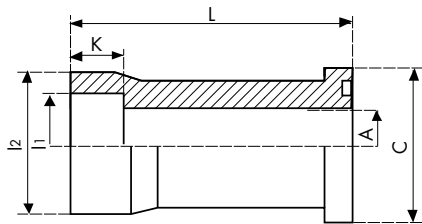
*This stud could be used with the square flange PN 400
For stainless steel components*

COMPOSANTS COMMUNS COMMON COMPONENTS ISO 6162 -2 / 6164 -2 SAE 6000 PN 400/ CETOP

CODE 62

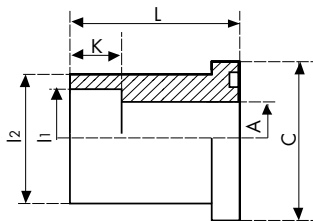


THREADED FLANGED HEAD
COLLET FILETÉ



FLANGED HEAD SW
COLLET SW INTEGRAL

Ces embouts sont exclusivement réservés au standard ISO 6162 (SAE6000).
Les collets Socket Welding Integral Type "C" ne peuvent se monter qu'avec des 1/2 brides ISO 6162 (SAE 6000). Dans le cas de montage avec des brides monoblocs, utiliser l'adaptateur Socket Welding rapporté et soudé sur un collet BW.



REDUCING FLANGED HEAD SW
SOCKET WELDING REDUIT

Ce collet se monte sur la bride carrée PN 400

This stud could be used with the square flange PN 400

COLLETS FILETÉS BSP CONIQUE NPT THREADED FLANGED HEAD

ND	SIZE	THREADED				ARE GROOVED	WITHOUT GROOVE	ARE GROOVED	WITHOUT GROOVE	
DN	TAILLE	FILETAGE F	A	C	L	P/Plats	REFERENCE NPT A. GORGE	REFERENCE NPT S. GORGE	REFERENCE BSP CO. A. GORGE	REFERENCE BSP CO. S. GORGE
10	3/8"	3/8"	11	26,0	50	15	N10220101	P10220101	N9220101	P9220101
13	1/2"	1/2"	13	31,8	55	19	N10220151	P10220151	N9220151	P9220151
19	3/4"	3/4"	18	39,5	60	27	N10220201	P10220201	N9220201	P9220201
				41,3			N10220202	P10220202	N9220202	P9220202
25	1"	1"	22	47,6	70	32	N10220251	P10220251	N9220251	P9220251
32	1"1/4	1"1/4	29	54,0	75	36	N10220321	P10220321	N9220321	P9220321
38	1"1/2	1"1/2	35	63,5	90	42	N10220401	P10220401	N9220401	P9220401
51	2"	2"	43	79,4	90	50	N10220501	P10220501	N9220501	P9220501

TYPE "C" COLLETS SOCKET WELDING INTEGRAL FLANGED HEAD SW

ND	SIZE	TUBE OD							ARE GROOVED	WITHOUT GROOVE		
DN	TAILLE	Ø EXTERIEUR DU TUBE		I ₁	I ₂	A	K	C	L	REFERENCE AVEC GORGE	REFERENCE SANS GORGE	
		MM	GAZ	SCHD								
13	1/2"	20			20,5	32	14	13	31,8	60	N7220151	P7220151
			21,25	21,34	21,7	32	14	13	31,8	60	N7220152	P7220152
			22		22,5	32	14	13	31,8	60	N7220153	P7220153
19	3/4"	25			25,7	40	18	13	39,5	68	N7220201	P7220201
			26,75	26,68	27,3	40	18	13	39,5	68	N7220202	P7220202
			28		28,7	40	18	13	39,5	68	N7220203	P7220203
25	1"		33,50	33,40	34,0	48	22	16	47,6	75	N7220251	P7220251
			35		35,5	48	22	16	47,6	75	N7220252	P7220252

TYPE "D" COLLETS SW REDUIT

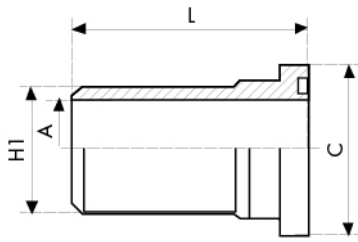
REDUCING FLANGED HEAD SW

ND	SIZE	TUBE OD							ARE GROOVED	WITHOUT GROOVE		
DN	TAILLE	Ø EXTERIEUR DU TUBE		I ₁	I ₂	A	K	C	L	REFERENCE AVEC GORGE	REFERENCE SANS GORGE	
		MM	GAZ	SCHD								
13	1/2"	16			16,3	24,0	12	13	31,8	35	N8220151	P8220151
			16,75	17,14	17,7						N8220152	P8220152
19	3/4"	18			18,5	31,8	14	13	39,5	40	N8220201	P8220201
		20			20,5						N8220202	P8220202
			21,25	21,34	21,7						N8220203	P8220203
		18			18,5				41,3		N8220204	P8220204
		20			20,5						N8220205	P8220205
					21,7						N8220206	P8220206
25	1"	25	21,25	21,34	25,5	38,0	18	13	47,6	45	N8220251	P8220251
			26,75	26,68	27,3						N8220252	P8220252
32	1"1/4	30			30,5	44,0	22	16	54,0	50	N8220321	P8220321
		32			32,5						N8220322	P8220322
			33,50	33,40	34,0						N8220323	P8220323
		35			35,5						N8220324	P8220324
38	1"1/2	38			38,5	51,0	29	18	63,5	55	N8220401	P8220401
		40			40,5						N8220402	P8220402
		42	42,25	42,16	42,8						N8220403	P8220403
51	2"		48,25	48,26	49,0	67,0	35	20	79,4	65	N8220501	P8220501
		50			50,8						N8220502	P8220502

COMPOSANTS COMMUNS COMMON COMPONENTS

ISO 6162 -2 / 6164 -2 SAE 6000 PN 400/ CETOP

CODE 62



FLANGED HEAD BW
COLLET BW

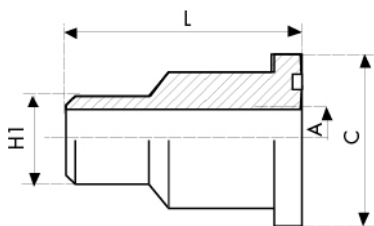
COLLET BW

FLANGED HEAD BW

ND	SIZE	TUBE OD		H1	A	C	L	ARE GROOVED	WITHOUT GROOVE
		Ø EXTERIEUR DU TUBE	MM					GAZ	SCHD
10	3/8"	16 à 18		17,5	11	26,0	40	N6220101	P6220101
13	1/2"	20 à 22		22,0	13	31,8	45	N6220151	P6220151
19	3/4"	25 à 28		28,0	18	39,5	50	N6220201	P6220201
						41,3		N6220202	P6220202
25	1"	30 à 35		35,0	22	47,6	55	N6220251	P6220251
32	1 1/4"	38 à 45		44,0	29	54,0	60	N6220321	P6220321
38	1 1/2"	48 à 52		51,0	35	63,5	65	N6220401	P6220401
51	2"	60 à 65		65,0	43	79,4	70	N6220501	P6220501
64	2 1/2"	75 à 80		80,0	53	94,2	80	N6220651	P6220651
76	3"	88 à 90		90,0	58	104,0	90	N6220801	P6220801
89	3 1/2"	90 à 102		102,0	63	119,0	90	N6220901	P6220901
102	4"	110 à 120		114,0	74	131,0	110	N6221001	P6221001

COLLET REDUIT D'UN Ø BW

REDUCING FLANGED HEAD BW



REDUCING FLANGED HEAD BW
COLLET REDUIT BW

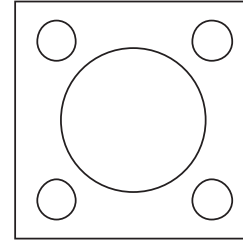
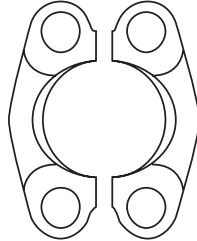
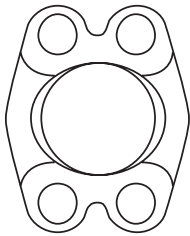
ND	SIZE	TUBE OD		H1	A	C	L	ARE GROOVED	WITHOUT GROOVE
		Ø EXTERIEUR DU TUBE	MM					GAZ	SCHD
13	1/2"	16 à 18		17,5	11	31,8	45	N14220151	P14220151
19	3/4"	20 à 22		22	13	39,5	50	N14220201	P14220201
						41,3		N14220202	P14220202
25	1"	25 à 28		28	18	47,6	55	N14220251	P14220251
32	1 1/4"	30 à 25		35	22	54,0	60	N14220321	P14220321
38	1 1/2"	38 à 45		44	29	63,5	65	N14220401	P14220401
51	2"	48 à 52		51	35	79,4	70	N14220501	P14220501
64	2 1/2"	60 à 65		65	43	94,2	80	N14220651	P14220651
76	3"	75 à 80		80	53	104,0	90	N14220801	P14220801
89	3 1/2"	88 à 90		90	58	119,0	90	N14220901	P14220901
102	4"	90 à 102		102	63	131,0	110	N14221001	P14221001

Ce collet se monte sur la bride carrée PN 400

This stud could be used with the square flange PN 400

COMPOSANTS COMMUNS COMMON COMPONENTS ISO 6162 -2 / 6164 -2 SAE 6000 PN 400/ CETOP

CODE 62



BRIDES MONOBLOC

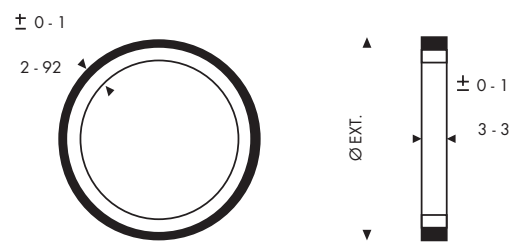
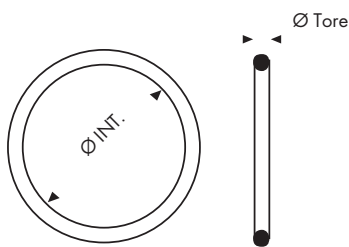
ND	SIZE	SCREWS		ONE PIECE FLANGE REFERENCE MONOBLOC
		TYPE 1	TYPE 2	
DN	TAILLE	TYPE DE VISSERIE		REFERENCE MONOBLOC
		TYPE 1	TYPE 2	
13	1/2"	M8	5/16"	A20151
19	3/4"	M10	3/8"	A20201
25	1"	M12	7/16"	A20251
32	1"1/4	M14		A20321
		M12	1/2"	A20322
38	1"1/2	M16	5/8"	A20401
51	2"	M20	3/4"	A20501

1/2 BRIDES

ND	SIZE	SCREWS		SPLIT FLANGE REFERENCE 1/2 BRIDE
		TYPE 1	TYPE 2	
DN	TAILLE	TYPE DE VISSERIE		REFERENCE 1/2 BRIDE
		TYPE 1	TYPE 2	
13	1/2"	M8	5/16"	B20151
19	3/4"	M10	3/8"	B20201
25	1"	M12	7/16"	B20251
32	1"1/4	M14		B20321
		M12	1/2"	B20322
38	1"1/2	M16	3/8"	B20401
51	2"	M20	3/4"	B20501

CARREE PN 400/CETOP

ND	SIZE	SQUARE FLANGE	
		PN 400	CETOP
DN	TAILLE	BRIDES CARREES REFERENCE	
		PN 400	CETOP
10	3/8"	A60101	A30102
13	1/2"	A60151	A30152
19	3/4"	A60201	A30202
25	1"	A60251	A30252
32	1"1/4	A60321	A30322
38	1"1/2	A60401	A30402
51	2"	A60501	
64	2"1/2	A60651	
76	3"	A60801	
89	3"1/2	A60901	
102	4"	A61001	



JOINTS TORIQUES 90 SHORE

ND	SIZE	BUNA		
DN	TAILLE	Ø INTERIEUR X Ø TORE	REFERENCE PERBUNAN	REFERENCE VITON
10	3/8"	17,12 x 2,62	ANBR9K01712	AFPM9K01712
13	1/2"	18,64 x 3,53	ANBR9N01864	AFPM9N01864
19	3/4"	24,99 x 3,53	ANBR9N02499	AFPM9N02499
25	1"	32,92 x 3,53	ANBR9N03292	AFPM9N03292
32	1"1/4	37,69 x 3,53	ANBR9N03769	AFPM9N03769
38	1"1/2	47,22 x 3,53	ANBR9N04722	AFPM9N04722
51	2"	56,74 x 3,53	ANBR9N05674	AFPM9N05674
64	2"1/2	69,44 x 3,53	ANBR9N06944	AFPM9N06944
76	3"	85,32 x 3,53	ANBR9N08532	AFPM9N08532
89	3"1/2	98,02 x 3,53	ANBR9N09802	AFPM9N09802
102	4"	110,72 x 3,53	ANBR9N11072	AFPM9N11072

JOINTS TYPES "FLS"

ND	SIZE	FLS			
DN	TAILLE	Ø INT.	Ø EXT.	JOINT TORIQUE EQUIVALENT PERBUNAN	REFERENCE FLS
13	1/2"	19,68	25,52	ANBR9N01864	FLS 0151
19	3/4"	26,03	31,87	ANBR9N02499	FLS 0201
25	1"	33,91	39,75	ANBR9N03292	FLS 0251
32	1"1/4	38,73	44,57	ANBR9N03769	FLS 0321
38	1"1/2	48,13	53,97	ANBR9N04722	FLS 0401
51	2"	57,66	63,50	ANBR9N05674	FLS 0501
64	2"1/2	70,48	76,32	ANBR9N06944	FLS 0651
76	3"	86,23	92,07	ANBR9N08532	FLS 0801
89	3"1/2	96,68	104,52	ANBR9N09802	FLS 0901
102	4"	111,38	117,22	ANBR9N11072	FLS 1001

PETROMETALIC CONNECTEURS



B.P. 287
11, rue des Écluses de Selles
F-59405 CAMBRAI CEDEX
Tél. +33 3 27 72 06 60
Fax : +33 3 27 72 06 61

www.petrometalic-connecteurs.com
contact@petrometalic-connecteurs.com